



# LogWeb

NOTÍCIAS

AN01- NÚMERO 1 - 2002

■ Publicação integrante do Portal [www.logweb.com.br](http://www.logweb.com.br) ■ A multimídia a serviço da logística ■

## Logística: o que se espera do profissional

Rapidez nas decisões e habilidade para conviver com as mudanças diárias do mercado. Estas são algumas das características exigidas do profissional de logística. ■ PÁGINA 8

### Tratamento químico de embalagens

O seu uso impede que insetos ataquem paletes e embalagens, o que pode resultar em sérios prejuízos, tanto na importação quanto na exportação.

■ PÁGINA 4

### Novo terminal marítimo em Santa Catarina

Com a nova obra, calcula-se movimentar, anualmente, até 2 milhões de toneladas de fertilizantes, trigo, soja e outras oleaginosas, além de grãos.

■ PÁGINA 5

### Código de barras atende setor de saúde

O sistema unificado vai simplificar o processo de comercialização de produtos desta área em todas as etapas, do fabricante ao consumidor.

■ PÁGINA 12

### Transportes já têm agências nacionais

Já estão operando as agências nacionais de transportes terrestres e aquaviários, bem como o departamento de infra-estrutura de transportes.

■ PÁGINA 6



# Editorial

## Algo de novo na mídia sobre logística

Há mais de um ano na web, o portal Logweb passou por uma reformulação total, inclusive agregando profissionais de comunicação com larga experiência em logística. E ganhou reforço com o jornal impresso LogWeb. Como resultado, permitiu colocar a multimídia a serviço da logística, e sem parcialidades, algo inédito no Brasil.

Há mais de um ano na web, o portal LogWeb ([www.logweb.com.br](http://www.logweb.com.br)) passa a contar, a partir de agora, com a associação de alguns dos mais experientes profissionais de comunicação da área de logística, bem como de web design, de propaganda e marketing, além de um dos mais competentes estúdios de criação multimídia do país.

O resultado é o aprimoramento do site, com a inclusão de novos outros serviços – fornecedores, consultoria, notícias atualizadas diariamente, entre outros -, visando oferecer ao setor de logística o máximo de informações que a agilidade do mercado hoje exige e usando, também, os novos recursos oferecidos pela Internet.

Mais que isto, a nova parceria fez surgir a versão impressa da revista eletrônica até então inserida no site e, portanto, que já é um produto testado e aprovado na internet. É o jornal LogWeb Notícias, cujo primeiro número está sendo distribuído agora e com circulação inicial de 10000 exemplares, que abrangerá todo o Brasil.

Numa iniciativa inédita no setor, portal e jornal impresso se completam no intuito de fornecer o máximo de informações aos profissionais do setor, na forma de artigos, reportagens e dicas diversas, bem como de pautas estrategicamente definidas e que realmente atendam aos interesses dos profissionais. Por exemplo, já na próxima edição estaremos destacando os operadores logísticos.

E mais ainda: o mesmo jornal que você estará recebendo estará disponível na íntegra na Internet, podendo, inclusive, ser impresso. Isto significa que o jornal LogWeb Notícias pode circular por todos os setores da empresa, do chão de fábrica ao mais alto escalão.

Na verdade, o nosso propósito é criar não um, mais dois espaços, onde as empresas de logística possam expor seus produtos e serviços e as empresas usuárias façam pesquisas sobre estes produtos e serviços. Tudo de forma imparcial, ampla e completa, buscando levar ao mercado todas as informações que realmente são imprescindíveis para o dia-a-dia do profissional de logística.

Afinal, o público alvo do portal está dividido em duas categorias. A primeira é a de fornecedores do setor, compreendendo todos os segmentos envolvidos, como logística, movimentação, armazenagem, embalagem, informática aplicada e transporte. A segunda categoria inclui os usuários destes segmentos, abrangendo profissionais com cargos de destaque e poder de decisão, gerentes, diretores e presidentes de empresas dos mais variados setores, como acadêmico, administração pública, agropecuário, alimentício, atacadista, automobilístico, de autopeças, bebidas, distribuição em geral, embalagem, extrativo mineral, metalúrgico, químico, supermercadista, de suprimentos, tabaco, têxtil e transporte, entre outros.

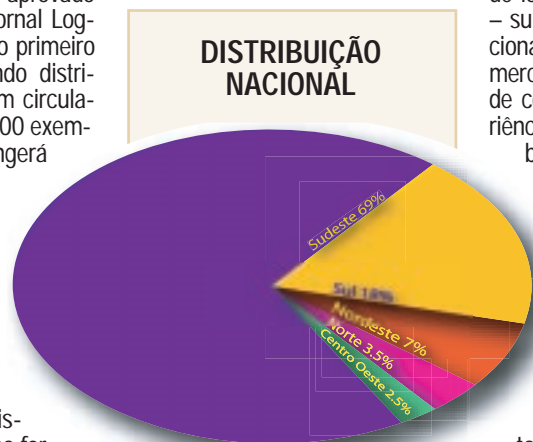
Como se pode notar, portal e jornal têm, como meta, implementar o relacionamento fornecedor/usuário dos produtos e serviços de logística como um todo – supply chain – e proporcionar, além de uma comercialização ágil, a troca de conhecimentos e experiências, abrangendo, também, as tendências do setor.

Na área comercial, mais novidades são proporcionadas. Por exemplo, a cada inserção de anúncio no jornal, a empresa insere, também, um banner no portal, com seu logotipo e um link direto para o seu site. Sem despesas adicionais, e que ficará no ar seguindo a veiculação do anúncio impresso.

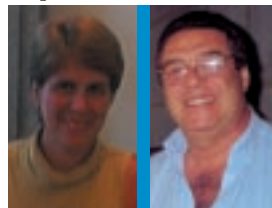
Ainda nesta área, outra exclusividade do Portal é o informe publicitário PubliWeb. A partir de um banner, é possível abrir uma janela para o PubliWeb – onde a empresa destaca, através de um informe publicitário, as suas atividades, um novo produto, uma inauguração ou outro fato que queira divulgar – e, também, acessar o site da empresa.

Ou seja, tanto em termos de mídia, quanto de conteúdo jornalístico e opções comerciais, o Portal e o Jornal LogWeb realmente apresentam-se como uma proposta totalmente nova, não apenas no segmento de logística, mas de mídia impressa e eletrônica como um todo.

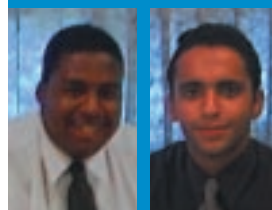
● O Editor



A distribuição geográfica do jornal impresso LogWeb atinge todo o território nacional



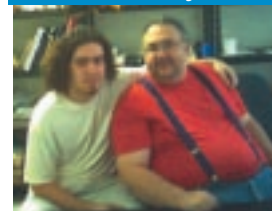
Valeria / José Luiz



Roberto / Marcos



Wanderley



Mozart / Jô Acas



Equipe de apoio

## Quem faz o LogWeb

Como já dissemos, uma equipe profissional e conhecedora do segmento de logística está responsável pela produção do LogWeb eletrônico e impresso.

### ● Valeria Lima

Há vários anos na área de marketing no segmento logístico.

### ● José Luiz Namur

Com larga experiência em propaganda e marketing.

### ● Deivid Roberto Santos

Com ampla experiência na área comercial de logística.

### ● Marcos Cardoso

Especialista em vendas.

### ● Wanderley Gonelli Gonçalves

Jornalista que há 22 anos atua no segmento de logística.

### ● Corpo 17

Estúdio especializado em criações na área impressa e digital, com clientes espalhados por todo o Brasil.

### ● Jô Acas

À frente da Corpo 17 está o designer e ex-diretor de arte de O Estado de S.Paulo responsável pela criação e reformulação de alguns dos maiores jornais e revistas do Brasil.

### ● Mozart Acas

Profissional que vem se destacando na área de Web Design.

### ● Equipe de Apoio

A eles se juntam outros profissionais, também com ampla experiência, tanto na mídia impressa quanto eletrônica, que, além de darem o apoio necessário à criação, desenvolvem seu lado criativo e artístico numa parceria ampla, com o objetivo de proporcionar um produto final com um visual atraente e moderno e acompanhando as tendências mundiais nestas áreas.

Profissionais competentes reunidos, mais a aglutinação dos setores de criação, produção impressa e digital e provedor de internet em um único local nos permitem obter agilidade na criação do jornal, bem como na atualização do site e cobrir os acontecimentos e colocá-los no ar em tempo real.

# LogWeb

Publicação mensal, especializada em logística, do Portal LogWeb

NOTÍCIAS

**Editor** – Wanderley G. Gonçalves  
[jornalismo@logweb.com.br](mailto:jornalismo@logweb.com.br)  
**Produção** – Corpo 17  
[corpo17@corpo17.com.br](mailto:corpo17@corpo17.com.br)  
**Comercial** – Deivid Roberto Santos  
[roberto.santos@logweb.com.br](mailto:roberto.santos@logweb.com.br)  
 – Valéria Lima  
[valeria.lima@logweb.com.br](mailto:valeria.lima@logweb.com.br)  
 – Marcos Cardoso  
[marcos.cardoso@logweb.com.br](mailto:marcos.cardoso@logweb.com.br)  
**Marketing** – José Luiz Namur  
[jlnamur@logweb.com.br](mailto:jlnamur@logweb.com.br)

**Tiragem** – 10.000 exemplares  
**Impressão** – Diário do Grande ABC  
**Redação, Publicidade, Circulação e Administração:**  
 Rua Joaquim Pita, 97 (Chora Menino)  
 CEP 02466-040 – São Paulo (SP) Brasil  
 Fones: (11) 6979.0257 / 6979-5246  
 Fax: (11) 6236.3069  
[www.logweb.com.br](http://www.logweb.com.br)

*Os artigos assinados não expressam necessariamente a opinião do jornal.*

Rápidas



### SSI Schaefer e Marfinito fazem acordo

A SSI Schaefer Ltda., empresa que fornece soluções integradas para a movimentação e armazenagem de materiais, e a Marfinito Produtos Sintéticos Ltda., considerada líder no segmento de caixas e contenedores plásticos no Brasil, acabam de fazer um acordo mútuo de cooperação.

“O acordo com a Marfinito permite que as duas empresas ampliem a oferta de caixas e paletes plásticos ao mercado brasileiro” afirma Stefan Ralmayer, presidente da SSI Schaefer no Brasil, destacando que a sua empresa faz parte de um grupo de origem alemã, com uma posição privilegiada no mercado de caixas e contenedores para logística na Europa, com mais de 1.600 aplicações específicas para as mais variadas indústrias. Pelo seu lado, Vital Raiola, proprietário da Marfinito, acredita que há um grande futuro para as duas empresas nesta nova ação.

As perspectivas de crescimento do mercado brasileiro de embalagens retornáveis, as exigências do manuseio automatizado dos produtos na cadeia de distribuição e a procura de soluções específicas de embalagem foram fatores importantes na parceria entre as duas empresas.

● **Mais informações:**  
www.ssi-schaefer.com.br e  
www.marfinito.com.br  
fones: (11) 3045.1389 e  
(11) 4646-8514

### Ensaio físicos em embalagens e contentores

A AZ Tecnologia está comunicando que adquiriu o Laboratório IDEA e passou a contar com capacidade própria para a execução de ensaios físicos em embalagens e contentores.

● **Mais informações:**  
www.idea.srv.br  
fone: (11) 3719.2295

# Soluções para armazenagem e movimentação de cargas com tecnologia e segurança



#### Rack GP10

A custo reduzido, permite o uso integral do espaço disponível na sua área de armazenagem, verticalizando seu estoque.

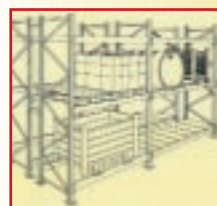
Medida padrão: 1000 x 1200 x 1750 mm, podendo ser desenvolvido na medida solicitada pelo usuário.



#### Paleta de aço

Amplamente utilizado em câmara frigoríficas, industriais alimentícias, farmacêuticas e químicas. Substituindo o paleta de madeira, com vantagens de não contaminação e maior durabilidade.

Fabricado nas medidas padrão: 1000 x 1200 x 145°mm, ou em qualquer medida solicitada pelo usuário.



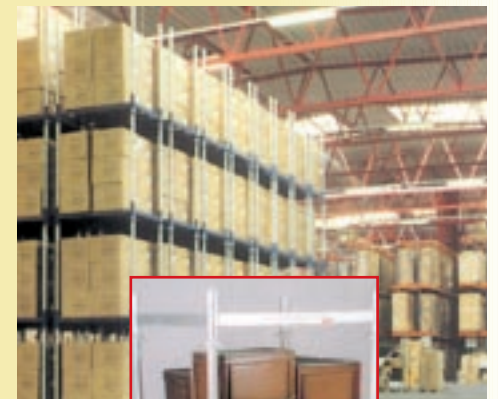
#### Porta-Paleta

Convencional, sistema dinâmico, push-back, drive-in, mezaninos e estanterias, fabricados com tecnologia e segurança.

Para otimizar o espaço disponível para armazenagem, utilize Racks

inteligentes da SAV. Eles permitem movimentação de produtos com rapidez e segurança, proporcionando redução de custos.

A SAV oferece, também, outros produtos e sistemas construídos com a mais moderna tecnologia.



#### Span Block

Estrutura tubular desmontável desenvolvida para ser utilizada com ou sem paleta. Quando montada tem ótimo aproveitamento e é fácil de manusear e armazenar. Ocupa pouco espaço quando desmontada.



A SAV oferece seus serviços nas áreas de: consultoria, assessoria, planejamento logístico e layout industrial.  
**Consulte-nos!**  
Tel.: (11) 6636-6322/6565  
consultoria@savic.com.br

SAV - Sistema de Armazenagem Vertical

Rua Dom Luiz Felipe de Orleans, 588 CEP 02118-001 São Paulo SP Brasil  
Tel.: 11 6967-4799 Fax: Ramal 19 e-mail: comercial@savic.com.br site: www.savic.com.br

## EMBALAGEM DE MADEIRA

# Tratamento químico evita problemas

Imagine a cena. Você adquire um produto de uso pessoal ou alimentício e descobre que a embalagem do mesmo foi violada por insetos. Imagine, ainda, exportar seus produtos e, no país de destino, após inspeção fitossanitária, seu embarque é barrado, pois seus paletes e caixas estão apresentando ataque de insetos ou bolor, ou ainda dos dois. E todo o embarque é devolvido.

Para enfrentar problemas como este surgiu, há 3 anos, a Biomicrotec Sanitização, empresa especializada que atua em duas áreas. A primeira, denominada Divisão Madeira, envolve o tratamento químico de madeiras em geral, paletes, caixas e engradados destinados à exportação e ao mercado interno. A segunda, Divisão Sanitização, é voltada para o tratamento de pragas urbanas em residências, comércio, indústria, galpões, etc.

Segundo conta Solange Paulino da Costa, sócia-gerente da Biomicrotec, é cada vez maior o número de países que vêm determinando normas rígidas quanto à sanidade das embalagens e paletes de madeira que vão entrar em seu território. "Para evitar qualquer tipo de transtorno ou prejuízos, muitas empresas já vêm fazendo o tratamento de suas embalagens, que é acompanhado de certificado contendo todos os dados

do produto aplicado, dados do técnico responsável, dados da empresa com seu registro no órgão competente, número do alvará de funcionamento e demais informações pertinentes. Os benefícios trazidos por nossos serviços ficam claros quando o produto chega ao seu destino, sem nenhum problema de pragas, e a fiscalização fitossanitária libera a carga sem entraves.

E mais: somente utilizamos

produtos registrados nos órgãos competentes e aceitos internacionalmente, evitando-se, assim, maiores problemas com as legislações locais."

## Exportação

Ela também destaca que, além da proteção oferecida aos produtos contidos nas embalagens, há a preocupação da não proliferação, tanto no caso da importação quanto da exportação, de pragas, pois podem, sem dúvida, trazer prejuízos incalculáveis ao meio ambiente. "Quanto ao operador logístico, mui-

tas vezes ele tem produtos estocados por longo tempo em uma mesma locação e, se tiver praga no local, sem dúvida está poderá danificar sua embalagem e até o produto nela contido."

E ressalta que, no caminho contrário, de recebimento, a portaria 499 do Ministério da Agricultura abrange a situação de importação de madeira, embalagens, paletes, etc., e exige certificado de origem de que o produto



foi tratado. Caso não o tenha sido, o desembaraço torna-se difícil, quando não impossível.

Solange explica, também, que o controle de pragas, de uma forma geral, é feito tomando como base o efeito desejado. Ou seja: no caso de as pragas já estarem instaladas e ativas, são tomados os seguintes procedimentos: identificação da praga; estudo e levantamento da área ou objeto atacado; estudo logístico do combate e produtos a serem utilizados, bem como métodos

de aplicação; aplicação dos trabalhos; levantamento dos resultados; e ações preventivas contra novos ataques (monitoramento). "No caso de não haver pragas, fazemos um estudo de possíveis pragas da região; estudo e levantamento da área ou objeto a ser preservado; elaboramos a logística de prevenção, a aplicação e o levantamento dos resultados e o monitoramento. É bom lembrar que, no caso das embalagens e paletes, atuamos corretiva e preventivamente no combate as pragas. E estamos equipados para aplicar tratamento em qualquer ponto do processo logístico, como no fabricante da embalagem/paletes, no operador logístico ou no usuário final", explica a sócia-gerente da Biomicrotec.

Ela também enfatiza que, como se tratam de itens volumosos, uma equipe é deslocada até o local do tratamento. "A forma de tratamento, bem como o produto a ser utilizado, são definidos pela equipe técnica, levando-se em conta todas as condições encontradas em nossos clientes. Hoje contamos com uma gama de clientes nas áreas industriais montadoras, farmacêuticas, gráficas, alimentícias, fabricantes de embalagens e paletes e operadores logísticos", finaliza.

## Agenda



### CURSOS EM MARÇO

#### Fundamentos da Logística Integrada

Período: 13 e 14  
Local: Rio de Janeiro  
Realização: Coppead

● **Mais informações:**  
cel@coppead.urfj.br  
Fone: (21) 2598.9812

#### Logística de Almoarifados

Período: 15 e 16  
Local: São Paulo  
Realização: IMAM

● **Mais informações:**  
imam@imam.com.br  
Fone: (11) 5575.1400

#### Conhecimento de Embarque Marítimo

Período: 18 e 19  
Local: São Paulo  
Realização: Aduaneiras

● **Mais informações:**  
cursos@aduaneiras.com.br  
Fone: (11) 3120.3030

#### Modais de Transportes e Custos Logísticos de Importação

Período: 18 e 19  
Local: São Paulo  
Realização: Aduaneiras

● **Mais informações:**  
cursos@aduaneiras.com.br  
Fone: (11) 3120.3030

#### Gerência de Custos Logísticos

Período: 20 e 21  
Local: Rio de Janeiro  
Realização: Coppead

● **Mais informações:**  
cel@coppead.urfj.br  
Fone: (21) 2598.9812

#### Introdução à Logística (Básico)

Período: 22  
Local: São Paulo  
Realização: IMAM

● **Mais informações:**  
imam@imam.com.br  
Fone: (11) 5575.1400



Representamos as melhores marcas de **equipamentos** de movimentação e armazenagem:

- Empilhadeiras
- Rebocadores Elétricos
- Baterias Tracionárias
- Carregadores
- Peças
- Locação

## AutoLift

Nossos produtos novos e usados possuem garantia, assim como nossa frota de locação. Possuímos mão-de-obra especializada, equipada para atender-lhe em sua empresa.

Autolift Equipamentos

Rua Silva Vale, 520 - Cavalcante - RJ  
Tel.: (21) 2597.7242 ● Fax: (21) 2269.2391  
www.autolift.com.br ● autolift@ism.com.br

corpo 17

**T**ipo Pirâmide  
\* módulos de: 10 x 10 m e 15 x 15 m  
portas opcionais de correr ou tipo cortina

**I**nfláveis  
\* largura: 20 a 30 m  
fechada para passagem de empilhadeira medindo: 3 m de alt x 3,50 m de larg x 3,50 m de comp.

**D**uas Águas  
\* largura: 15 m e 30 m  
\* comprimento: múltiplos de 5 m  
portas opcionais de correr ou tipo cortina

**ARMAZÉNS**

**TOPICO**  
COBERTURAS ALTERNATIVAS

Locação Vendas  
Tel./ Fax (11) 5063-2810  
www.topico.com.br  
e-mail: armazem@topico.com.br

## TRANSPORTE DE GRÃOS

## Novo terminal marítimo em Santa Catarina

**A** América Latina Logística (ALL) e a Sogo Southtrading lançaram, em janeiro último, o projeto de construção do Terlogs - Terminal Marítimo, em São Francisco do Sul, Santa Catarina.

O novo terminal começará a operar dentro de sete meses e atenderá à demanda de exportação e importação feitas por transporte marítimo, viabilizando uma nova opção de logística de escoamento de grãos para os clientes da América Latina Logística.

Toda a carga movimentada no novo terminal chegará ao porto via ferrovia. Caso haja necessidade, a América Latina Logística também poderá disponibilizar seus caminhões para o carregamento até o terminal São Francisco do Sul.

E, com a nova obra, as empresas calculam movimentar, anualmente, até 2 milhões de toneladas de fertilizantes, trigo, soja e outras oleaginosas e grãos, sem competir com o volume de carga já operado. Atualmente, passam por São Francisco cerca de 4,7 milhões toneladas de produtos por ano.

Ainda com o novo projeto, o porto ganhará capacidade estática de 100 mil toneladas. O terminal poderá armazenar até 60 mil toneladas de soja e outras oleaginosas e grãos no canal de exportação, enquanto que fertilizantes ocuparão o espaço que comporta até 20 mil toneladas de lotes de produtos importados. E outras 20 mil toneladas de trigo poderão ser armazenadas no local.

### Operador logístico

Criada em 1997, a ALL é considerada, hoje, a maior operadora logística de da América Latina. Vencedora do processo de privatização da malha sul da Rede Ferroviária Federal, a empresa, que começou suas operações como Ferrovia Sul Atlântico, passou a adotar o nome América Latina Logística em 1999, com a



**O terminal viabiliza uma nova opção de logística de escoamento de grãos**

aquisição das ferrovias argentinas Ferrocarril e Mesopotamico General Urquiza (MESO) e Ferrocarril Buenos Aires al Pacifico General San Martin (BAP).

Em julho de 2001, a ALL arrendou os ativos da Delara Ltda., assumindo as operações logísticas e contratos comerciais desta empresa no Brasil, no Chile e na Argentina.

A empresa conta, hoje, com 15 mil quilômetros de vias férreas no Brasil e na Argentina, uma frota com cerca de 3 mil caminhões próprios e agregados, 500 locomotivas e 17 mil vagões, 50 mil m<sup>2</sup> de área de armazenagem e 300 hectares de área para construir.

## TERMINAIS DE CARGA

## Intermarítima amplia serviços

**B**uscando alcançar um crescimento mínimo de 25% da sua receita bruta em relação ao ano passado - quando faturou R\$ 40 milhões -, a Intermarítima Terminais, que opera no Porto de Salvador, está ampliando o seu leque de serviços, como o de desembarço de carga aérea, iniciado em janeiro

último. Com ele, a Intermarítima retira a carga do aeroporto e entrega na porta da fábrica ou vice-versa.

A empresa também inaugurou um terceiro terminal, no Centro Industrial de Aratu (CIA), em Simões Filho, Região Metropolitana do Salvador, com uma área total de 250 mil m<sup>2</sup>, dos quais 20 mil compreendem galpões. Nele, a Intermarítima realiza todo o

trabalho de preparação da mercadoria, embalagem, paletização, transporte e expedição.

### Investimentos

Com o objetivo de oferecer, cada vez mais, soluções integradas na área de logística, a Intermarítima investiu, em 2001, cerca de R\$ 6 milhões para melhorar processos e elevar a competitividade, inclusive na instalação do terminal no CIA. A projeção é investir mais R\$ 9 milhões este ano.

Com mais de 300 clientes, espalhados por várias regiões do País, a empresa é considerada líder no Norte e Nordeste, em armazenagem alfandegada, operação portuária (envolvendo grãos, granéis, carga geral e contêineres), logística e movimentação de mercadorias. E possui um terminal alfandegado e outro para oficinas de reparo e manutenção de contêineres, no Porto de Salvador.



# FORTTES

## Pneus superflexíveis



**AGORA COM  
TECNOLOGIA ALEMÃ**

Pneus com aplicação em:  
empilhadeiras, rebocadores,  
wrederas, dollies aeroportuários  
e equipamentos especiais.

**Estamos cadastrando  
novos distribuidores e  
representantes em todo  
o Brasil**

**Linha Direta com a Fábrica - Tel.: +(19) 3876.6665**  
 Av. dos Industriais, 100 - Dist. Industrial - CEP: 13280-000 - Vinhedo - SP  
[www.forttes.com.br](http://www.forttes.com.br) / e-mail: [forttes@forttes.com.br](mailto:forttes@forttes.com.br)

## O seu problema é palete?

### Paletes Matra é a solução!



**PALETE "PBR"**

- Venda
- Locação
- Manutenção
- Pool

**Paletes One-Way  
Paletes Cativos  
Laterias Dobráveis  
Bins**



**Tradição e Qualidade, desde 1973**

**Matra do Brasil Ltda.**  
 Av. Industrial, 775 - Distrito Industrial - CEP: 08586-150 - Itaquaquecetuba - SP  
 e-mail: [vendas.paletes@matradobrasil.com.br](mailto:vendas.paletes@matradobrasil.com.br) - site: [www.matradobrasil.com.br](http://www.matradobrasil.com.br)

**TELEFAX: (0xx11) 4648.6120**

campeãs  
brasileiras



A Still continua  
fabricando no Brasil  
os equipamentos  
líderes de mercado  
há 38 anos.



**STILL  
BRASIL**

Tel.: (21) 2597-0512  
e-mail: comercial@stillbrasil.com.br  
www.stillbrasil.com.br

## TRANSPORTE

# Agências Nacionais de Transportes já estão operando

### Integrantes das Diretorias

#### ANTT

José A. N. de Resende  
*Diretor-Geral*  
Luiz Afonso dos S. Senna  
*Diretor*  
Luiz Otávio M. Valadares  
*Diretor*  
Noboru Ofugi  
*Diretor*  
Anália Francisca F. Martins  
*Diretora*

#### ANTAQ

Carlos Vanderley Nobrega  
*Diretor-Geral*  
José Guimarães Barreiro  
*Diretor*  
Tarcísio Jorge C. Pereira  
*Diretor*

#### DNIT

Francisco de P. M. Gomes  
*Diretor-Geral*  
Luziel Reginaldo de Souza  
*Diretor*  
Rogério Gonzales Alves  
*Diretor*  
Wildjan da Fonseca Magno  
*Diretor*  
Antonio Machado Bastos  
*Diretor*

Foi assinado, em 13 de fevereiro último, os decretos de instalação das Agências Nacionais de Transportes Terrestres (ANTT) e Aquaviários (ANTAQ) e do Departamento Nacional de Infra-Estrutura de Transportes (DNIT).

A finalidade da ANTT é regular, supervisionar e fiscalizar as atividades de prestação de serviços e de exploração da infra-estrutura de transportes rodoviário e ferroviário federal, exercidas por terceiros. Além disso, é de competência da agência promover estudos sobre a logística do transporte intermodal e sobre a frota brasileira de caminhões, empresas constituídas e operadores autônomos, bem como organizar e manter o Registro Nacional de Transportadores Rodoviários de Cargas -

RNTRC. A inscrição do transportador no RNTRC, que deve acontecer no prazo máximo de um ano, a partir desta data, é imprescindível para o exercício da atividade.

Além dessas funções, a ANTT está encarregada de habilitar o Operador de Transporte Multimodal, em articulação com as demais agências, e o transportador internacional de cargas, e estabelecer padrões e normas técnicas relativas às operações de transporte de cargas especiais e produtos perigosos.

Pelo seu lado, o DNIT vai normatizar a utilização da infra-estrutura de transportes que integram o Sistema Federal de Viação, conforme a legislação que rege portos, hidrovias, ferrovias e rodovias.

## Rápidas



### Planilha de custos para carga fracionada



A NTC já colocou à disposição das transportadoras a "Planilha Referencial de Custos para Carga Fracionada", elaborada pela FIPE - Fundação Instituto de Pesquisas da USP e que constitui um instrumento seguro para avaliação de custos internos. A publicação contém: planilha de custo de transferência de carga fracionada por peso do conhecimento e por tonelada, custo valor, GRIS, custo de pedágio, acréscimos de cubagem e taxa de coleta e entrega.

● **Mais informações:**  
www.ntc.org.br  
fone: (11) 6632.1571

## LogWeb

Assessoria e Consultoria  
em Feiras e Eventos

corpo 17

Não deixe que a burocracia e as rotinas necessárias para participar de feiras e grandes eventos tomem seu tempo. Deixe isso com os profissionais da LogWeb. E seu único trabalho será fazer bons negócios, sem perda de tempo.



Montagem de estandes  
Documentação  
Seleção de recepcionistas capacitadas para atender a sua empresa e aos seus clientes

Antes de participar de  
qualquer feira ou evento,

**consulte-nos!**

E se preocupe  
apenas em fazer  
bons negócios.

**LogWeb**

Rua Joaquim Pita, 97 CEP 02844-010 São Paulo (SP) Brasil  
Fone: 6236.3838 www.logweb.com.br

## Rápidas



## Software para gestão de fretes

A GKO Informática comunica que consolidou, no ano de 2001, a sua liderança no segmento de sistemas para gestão de fretes, somando à sua já importante carteira de clientes, empresas como O Boticário, Petrobrás e BR Distribuidora, BSH Continental, Syngenta, Gillette, Sucos del Valle, Logistic Center, FC Logística, Riliisa, Merck Sharp & Dohme, Bristol Myers Squibb, Medley, CBC, Sanofi-Synthelabo, Cedro e Cachoeira e Goodyear, entre outros. "O crescimento de 100 % no faturamento em relação a 2000 demonstrou o acerto de nossa opção pelo foco na área de gestão de fretes, atendendo sempre a embarcadores e operadores logísticos que contratam fretes e que encontram no GKO Frete a solução ideal para o setor", diz Ricardo Gorodovits, diretor da empresa. Segundo ele, a GKO agregou, ainda, ao seu portfólio, os serviços de consultoria e apoio neste mesmo segmento, facilitando processos de concorrências, definindo modelos de avaliação da qualidade nos serviços de transporte e apoiando a modelagem do tratamento fiscal aos valores associados aos fretes contratados.

● **Mais informações:**  
www.gko.com.br  
fone: (21) 2533.3503

## Impressoras de transferência térmica

A Semp Toshiba informática está lançando toda a linha de impressoras de transferência térmica e térmica direta da Toshiba Tec no Brasil. É composta de impressoras portáteis, impressoras pequenas e de médio porte, impressoras da linha industrial e impressoras de transferência térmica coloridas.

● **Mais informações:**  
colombo.aut@semp Toshiba.com.br  
fone: (11) 3879-5000

## ABRAPAL reúne fabricantes de paletes PBR

Com sede em São Paulo, SP, a Associação Brasileira de Fabricantes de Paletes PBR - ABRAPAL congrega empresas produtoras de paletes PBR instaladas em todo o Brasil. O seu objetivo é interpretar, representar e defender os seus interesses e objetivos comuns, desempenhando funções como: representar os sócios perante entidades de direito público e privado, de qualquer natureza, a nível nacional e internacional; desenvolver novas tecnologias de processamento produtivo; incrementar a utilização do paleta PBR junto aos consumidores; promover estudos de mercado e manter os sócios informados sobre suas tendên-

cias; controlar a qualidade dos paletes produzidos pelos associados; participar do início do processo de credenciamento das empresas interessadas.

Segundo Valdir Cirielli, presidente da ABRAPAL, a mesma é constituída por sócios divididos em três categorias: contribuintes, correspondentes e sócios-convidados. "Os sócios-contribuintes são as pessoas jurídicas fabricantes de paletes PBR no Brasil, devidamente credenciadas perante o C.P.P. (Comitê Permanente de Paletização)", conclui.

● **Mais informações:**  
fone: (11) 3255.8566

## ABML promove encontro de logística em Campinas

ABML - Associação Brasileira de Movimentação e Logística estará promovendo, no dia 14 de março próximo, no Hotel Fazenda Solar das Andorinhas, em Campinas, São Paulo, o "1º Encontro de Logística em Campinas".

A agenda do encontro incluirá, além de uma breve apresentação da ABML, incluindo objetivos, projetos e atividades, vários outros temas: "Projeto Unicamp - Aprendizagem em Logística: Desafios e Tendências", com o Prof. Orlando Fontes

Lima Jr, Coordenador do Laboratório de Aprendizagem em Logística e Transportes da Unicamp; "Case Infraero: O Papel do Aeroporto na Logística do Comércio Exterior", com Carlos Alberto Cardoso Alcântara, gerente de logística da infraero; e "Case HP: A Aplicação da Tecnologia Eletrônica no Processamento de Pedidos", com Silvio Luiz Alvim, coordenador de planejamento logístico da HP.

● **Mais informações:**  
fone: (11) 5082.3972

## ASLOG realiza conferência sobre logística brasileira

ASLOG - Associação Brasileira de Logística estará promovendo, no período de 3 a 5 de junho próximo, na AMCHAM - Câmara Americana do Comércio, em São Paulo, a sua 6ª Conferência Anual, cujo tema é "Logística Brasileira, Competitividade Global".

Veja a seguir os temas e os coordenadores da Conferência:

**Logística Internacional:** Ítalo Gallo, Wanderley Lopes e Fernando Cardoso.

**Logística da Saúde, Materiais Perigosos e Valores:** Gilberto Cruz, Mário Gonçalves Junior e Antonio Luiz de Carvalho.

**Tecnologia da Informação:** Bruno Teixeira, André Monteiro e Wolney de Farias

**Gerenciamento de Risco:** Clauder Meireles, Fabiano Grandini e Paulo Estevão de Aguiar Carvalho Lima

**Logística no Varejo:** Pêrsio de Carvalho, Hipólito de Oliveira e Wilson Almeida

**Qualidade e Produtividade de Processos Logísticos:** Fernando Sobral, Marcos Felipe Takehara e Sidinei Caires Pinto

**Coordenação Técnica:** Marcio Dias, Diretor Técnico da ASLOG

● **Mais informações:**  
fone (11) 5084.2267

## ABRAS disponibiliza dados sobre o paleta PBR

ABRAS - Associação Brasileira de Supermercados, através do CPP - Comitê Permanente de Paletização, disponibiliza todas as normas necessárias aos interessados em se utilizar ou produzir os paletes PBR1, usados para todas as mercadorias, e os paletes PBR2, empregados somente para bebidas.

Os primeiros são paletes não reversíveis, de face dupla, quatro entradas, nove blocos e

dimensões de 1000 mm x 1200 mm. Já os paletes PBR2 apresentam as mesmas características, com exceção das dimensões, que são de 1050 mm x 1250 mm. E ambos possuem as tábuas da face inferior espaçadas e posicionadas de tal forma que permitam a movimentação por carrinhos hidráulicos, empilhadeiras, transelevadores, etc.

● **Mais informações:**  
fone (11) 3838.4562

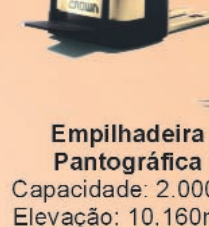
**MARCAMP**  
Dealer no Brasil

**CROWN**  
EMPILHADEIRAS  
www.crownlift.com

**Transpaleta Motorizada**  
Capacidade:  
2.000kg



**Empilhadeira com Plataforma**  
Capacidade: 1.600kg  
Elevação: 5.230mm



**Empilhadeira Pantográfica**  
Capacidade: 2.000kg  
Elevação: 10.160mm



**Empilhadeira de Contrapeso**  
Capacidade:  
1.800kg  
Elevação:  
6.120mm



**Empilhadeira Trilateral**  
Capacidade: 1.800kg  
Elevação: 12.877mm



- **Locação**
- **Peças Originais**
- **Assistência Técnica**

**Marcamp Campinas**  
Fone: (19) 3272.4300 - Fax: (19) 3272.2929  
E-Mail: vendas@marcamp.com.br / pecas@marcamp.com.br  
servicos@marcamp.com.br / locacao@marcamp.com.br  
**Marcamp - ABC - Fone: (11) 4421.1411**  
**Marcamp Ribeirão - Fone: (16) 628.5160**  
**Marcamp - Sul - Fone: (47) 361.0063**

# Logística

## O que se espera do

**Rapidez nas decisões e habilidade para conviver com as mudanças diárias do mercado. Estas são algumas das características exigidas do profissional de logística.**

● texto/ **Wanderley Gonelli Gonçalves**  
● fotos/ **Paulo Junqueira**

**P**odemos afirmar, sem sombra de dúvida, que o profissional de logística está, hoje, em plena evidência, face à importância do setor para a sobrevivência das empresas. Em razão disto, as perguntas mais comuns são: o que se exige dele hoje e quais os desafios que deve enfrentar? Para esta reportagem especial, ouvimos alguns especialistas do setor – também profissionais de logística – que buscam responder a estas e a outras questões.

“Um profissional de logística tem que ter, acima de tudo, competência para trabalhar em equipe e formá-la, deve ser um profissional de formação generalista, comprometido com o processo como um todo. Deve contar com a objetividade e ser perfeccionista, dinâmico e com capacidade para tomar decisões rápidas.” A afirmação é de José Roberto Aliprandi, gerente geral da Tecnomodal – Operações Técnicas em Logística e orientador de cursos na Universidade de Transportes (Transportadora Americana).

Também deve ser ousado, conhecer informática e, além de todo processo operacional, estar fundamentalmente voltado para resultados na área de marketing e de custos.

Raciocínio lógico, capacidade de fazer grandes cálculos e projetos instantaneamente e flexibilidade nas negociações são habilidades fundamentais para se atingir o ápice da carreira em logística, segundo Aliprandi.

“Eclético seria um termo bem apropriado ao profissional de logística.”

Este é o pensamento de Lígia Duarte Guerra, profissional de logística associada a várias organizações como consultora e professora de graduação na Universidade Camilo Castelo Branco, na cadeira de logística, e do curso de “Gestão em Logística” da Universidade Trevissan, em parceria com a Vantine Consultoria, no módulo “Logística Internacional”.

De acordo com ela, o profissional deve ser uma pessoa multifuncional, com visão sistêmica apurada e conhecedor de todas as redes que envolvem seu negócio, ou seja, partindo do geral, através da Rede Total - dos fornecedores primários até o cliente final -, passando pela rede imediata - as organizações que

compõem especificamente sua cadeia - até sua rede interna - a própria empresa.

“Analisar estas redes quanto às suas características inerentes ao seu segmento é a primeira coisa a fazer. Neste plano, entender as estratégias das organizações e seus reflexos sobre as Redes Imediatas. É bom lembrar que, hoje, a competição está saindo de um patamar isolado de empresas vs empresas, e partindo para um tipo de competição que envolve cadeias vs cadeias, e isto inclui uma diminuição dos agentes envolvidos, fazendo com que os selecionados trabalhem de forma eficiente. Logo, não basta a empresa contratar um especialista em logística sem esta visão sistêmica, não adianta equipar a empresa e deixá-la eficiente, se a cadeia não estiver alinhada ou possua empresas ineficientes”, diz Lígia.

Para ela, o que se defende é a eficiência coletiva. A rede interna deve estar totalmente envolvida no projeto logístico, a fim de reduzir os custos sem afetar a parte operacional da rede imediata, um assunto delicado para o profissional de logística, pois ele deve estar preparado para garimpar todos os custos internos, como recebimentos, armazenagem, movimentação, expedição, gestão da informação etc., mas também estar inserido no processo externo, ou seja, os custos logísticos dos seus fornecedores e de seus distribuidores.

Outra questão a que o profissional de logística deverá estar atento é quanto aos lead times, já que estes são os responsáveis por pontos de gargalos, que acarretam pontos de estoques por toda a cadeia, gerando custos altos para as organizações. “Os estoques devem ser estudados a fim de eliminar ao

máximo os tempos de atendimentos e distribuir e reduzir os estoques de segurança. Essas duas questões estão ligadas com o ambiente externo, cujas demandas variam de acordo com os acontecimentos econômicos, ambientais e sociais, ou seja, variáveis difíceis de administrar.”

Porém, se a cadeia for flexível e possuir um sistema integrado de informações puxado, os efeitos são menores, e haverá estoques de segurança que variam de acordo com as demanda e supostamente custos menores, ocorrendo rapidamente por todas as redes internas.

Portanto, formar bons profissionais é essencial, e

**“Ele deve se tornar um pesquisador em outros campos, como antropologia, sociologia, psicologia, etc.”**



**Aliprandi:**  
“Um profissional de logística tem que ter, acima de tudo, competência para trabalhar em equipe”



**Lígia**  
“Eclético seria um termo bem apropriado para definir o profissional de logística”



**Verlangieri:**  
“Tem que ser atuante e pensar rápido, pois se exige cada vez mais decisões ágeis”



não deve limitar-se apenas a alguns conhecimentos básicos, e sim envolver pessoas que conheçam finanças, contabilidade, vendas, marketing, produção, materiais, etc., ou seja, a empresa na sua totalidade, e tenha uma formação técnica para desenvolver projetos em parcerias com as empresas que fornecem equipamentos da área.

Lígia também lembra que os profissionais de logística são pessoas que ocupavam cargos gerenciais na produção, materiais ou marketing, com formação superior ou técnica em engenharia e administração de empresas, que foram se deslocando para um cargo de gerente de logística.

Esta formação específica e direcionada para a



# profissional do setor



sobre todas as novidades do setor, que está sempre mudando, ter a cabeça aberta para mudanças constantes e ouvir muito os clientes e fornecedores, para poder trabalhar em sintonia com todos. E tem que falar outras línguas, pois a globalização uniu os negócios entre países, rompendo fronteiras, fazendo com que as empresas busquem clientes, parceiros e fornecedores em outros países também, com a mesma naturalidade que buscavam aqui no Brasil. Por último, tem que ser atuante e pensar rápido, pois se exige cada vez mais decisões ágeis, sendo que a demora representa, muitas vezes, prejuízo”, diz Verlangieri.

Conhecer outras línguas também é uma necessidade do profissional de logística citada por Edson Carillo Jr., diretor da IMAM Consultoria. Ele diz, ainda, que é preciso ter conhecimento técnico, e que o profissional deve conhecer a logística profundamente, ter um relacionamento interpessoal e planejar um aperfeiçoamento profissional. “Hoje, o profissional de logística está sujeito a negociações com o fornecedor e com outros departamentos dentro da empresa, e isto deve ser levado em consideração”, diz ele.

Isto também implica que o profissional de logística, segundo o diretor do IMAM, deveria ter um perfil graduado, de um administrador de empresa ou engenheiro, mas que, hoje, se consegue profissionais de outras áreas, que não técnica, para atuar na logística.

Na concepção de Alcides Rosa Júnior, diretor comercial da Logisplan Serviços Logísticos e Comércio, a logística já começa a ter segmentação. Ele concorda com Carillo Jr. quanto à formação do profissional – engenheiro, principalmente de produção, e administrador de empresas –, e também enfatiza que é preciso participar de cursos de especialização, para se ajustar ao mercado.

Rosa Júnior também cita experiência anterior e vivência na área de materiais, distribuição física ou supply chain, e até mesmo que tenha sido um profissional da área comercial. “Um detalhe curioso é que, no setor de logística, existem muitas mulheres, porque o segmento envolve muito planejamento, e a mulher consegue se adequar de uma forma muito boa”, diz ele.

Prova do que Rosa Júnior está falando é a significativa participação feminina nesta matéria especial. Por exemplo, Sandra Regina da Silva, do departamento comercial da Transpiratinga Transporte e Braçagem Piratinga, diz que, hoje, o profissional de logística tem que ter visão macro da cadeia de movimentação de produtos, desde a matéria-prima até o produto entregue no cliente. “Conhecendo o cenário total, ele tem condição de saber onde pode melhorar, e a relação custo/benefício passa a ser positiva.”

Já para o engenheiro Gilberto C. Cruz, sócio-ge-

rente da Treptau & Associados Ltda., empresa voltada para a área de logística e automação, a primeira exigência do profissional de logística, hoje, é a prática. Ele também informa que o profissional deve transmitir bom-senso e ter conhecimento técnico.

“O profissional não precisa ter nenhum MBA, e, sim, uma formação profissional oriunda de ciências exatas. Também precisa ter pós-graduação em uma área mais de relacionamento humano, RH, por exemplo, e saber como administrar conflitos”, diz o sócio-gerente da Treptau.

Outros traços do profissional de logística, segundo Cruz, incluem vivência profissional, base acadêmica razoável e formação em empresa de atividade logística.

Jussara de Oliveira Amâncio, diretora executiva da GenteLOG Gestão de Movimentação, que disponibiliza profissionais de movimentação de materiais para operação em Centros de Distribuição e Armazéns, diz que, hoje, se exige que um profissional de logística tenha uma visão bem ampla do mercado, que consiga enxergar a cadeia de abastecimento completa. “Já existem vários cursos e pós-graduação voltados para a logística que mostram, com clareza, o novo papel estratégico do profissional de logística. Ele precisa ser um ‘generalista’, com visão de mercado e voltado para o cliente.”

Jussara diz que, hoje, o profissional tem que ter habilidade em reduções de custos sem prejudicar a qualidade e a eficiência do trabalho. Ele é chamado para as reuniões estratégicas, para melhoria da produtividade e redução dos custos, enquanto que, antes, o foco era só na distribuição. “Hoje, ele precisa estar atendo à tecnologia, novos conceitos de gestão, terceirizações e parcerias”, diz a diretora da GenteLOG.

Outro que enfatiza a necessidade de o profissional de logística conhecer os processos da cadeia de abastecimento é Irineu Fernandes, gerente – unidade de negócios – da Heyde Brasil, empresa especializada em logística. “Dinamismo e formação adequada no sentido dos processos logísticos são outras características exigidas do profissional de logística hoje”, diz ele.

## Desafios

Como toda a profissão, o profissional de logística também está sujeito a vários desafios diários.

Segundo Aliprandi, da Tecnomodal, internamente eles significam fazer com que a estrutura organizacional sinta o peso e a importância da logística, se apresentando e provando que o investimento em logística fará com que a empresa prospere como um todo. “Externamente, o desafio é trazer à tona e



**Carillo Jr:**  
“Hoje, o profissional está sujeito a negociações com o fornecedor e com outros departamentos da empresa”



**Rosa Jr:**  
“Um detalhe curioso é que, no setor, existem muitas mulheres, porque envolve muito planejamento”



**Sandra:**  
“O segmento está se profissionalizando, e tentar mudar o conceito de ‘quem fazia funcionar’ é difícil”

empresa deve ser expandida através de cursos, seminários, feiras, palestras e reuniões entre empresas através de associações setoriais e intersetoriais, já que as cadeias não se limitam em si, mas atravessam fronteiras e inserem-se em outras. “Assim, ele deve se tornar um pesquisador em outros campos, como a antropologia, sociologia, psicologia, etc. e ter um olhar para fora da empresa”, informa Lígia.

Pelo seu lado, Marcos Valle Verlangieri, engenheiro e diretor do site [guiadelogistica.com.br](http://guiadelogistica.com.br), informa que o profissional tem que conhecer todos os setores da logística - toda a cadeia de abastecimento -, tendo a visão sistêmica do negócio, e não de pontos isolados. “Ele tem que estar muito bem informado

desmascarar os próprios profissionais que se julgam entendidos e estabelecem parâmetros, desenvolvendo cursos e/ou soluções para as empresas, quando o assunto é muito mais amplo, ou seja, implementar o verdadeiro conceito de logística.”

Para Lígia, os desafios para o profissional de logística são grandiosos. Diz ela que, já que os modelos tradicionais não servem como espelho, nós nos acostumamos a sair de nossos lares e termos um ponto dirigido, um local em que nossas decisões se limitavam a quatro paredes, dentro de uma cultura conhecida em que o campo do poder era preestabelecido. “Agora, temos que ir para onde

somos requeridos, atravessando fronteiras e aculturando-se instantaneamente, envolvidos com uma rede de relações onde o poder não é mais dominado e as decisões são coletivas. Nosso mundo se expandiu e virou global, recebemos informações que devem ser rapidamente digeridas e repassadas. Aumentamos o risco e, com ele, os erros e acertos. Isto faz parte do desenvolvimento de uma nova maneira de atuarmos sem uma cartilha. O que para muitos é difícil compreender, para outros é um desafio a conquistar”, profetiza.

Para Verlangieri, do [guiadelogistica.com.br](http://guiadelogistica.com.br), os desafios são enfrentar a concorrência, como em todo setor profissional hoje em dia. Porque, diz ele, no mundo como um todo estão diminuindo os empregos, já que a informática/informatização substituiu o serviço de muitos profissionais. “Sendo assim, exi-



**Cruz:**  
“Quando a empresa passa a atender este mercado antes inexplorado, a logística tem um impacto muito grande”



**Jussara:**  
“O profissional precisa ser um ‘generalista’, com visão de mercado e voltado para o cliente”



**Fernandes:**  
“Dinamismo e formação adequada em processos logísticos são outras características exigidas”

ge-se cada vez mais do profissional para as vagas existentes. Para dar um exemplo, o mecânico hoje em dia não é mais aquele de mão suja de graxa e que aprendeu seu trabalho ali no dia-a-dia. Tem que ter formação técnica e, no seu trabalho, regula os carros através de um computador que lê as informações passadas pelo motor e diagnostica o(s) problema(s). Assim também é no setor de logística.”

Segundo Carillo Jr., da IMAM, o desafio é posicionar a logística dentro da empresa com representatividade, com diretrizes eficazes. Para ele, alguns departamentos, como financeiro e marketing, comandam algumas questões dentro da cultura da empresa, como antes o fizeram, por exemplo, o industrial ou o financeiro. “Hoje, as empresas que não têm vantagem competitiva nestas áreas só a consegue através da logística, e isso ainda não está bem digerido. Portanto,

o desafio é provar a importância da logística como um recurso para esta empresa obter vantagem competitiva.”

Por esta linha de pensamento vai Fernandes, da Heyde. Ele acredita que o desafio é conscientizar o empresário da necessidade da logística, criar mercado. “O profissional precisa mostrar que a logística é um grande negócio, principalmente se considerarmos que, em São Paulo, onde está 90% da logística de todo o Brasil, apenas 5% dos profissionais sabem o que é logística”, acrescenta Rosa Júnior, da Logisplan. “O segmento de logística está se profissionalizando, e tentar mudar o conceito de ‘quem fazia funcionar’ é difícil”, pondera Sandra, da Transpiratininga.

Para Cruz, da Treptau, as exigências do mercado são grandes. No caso de considerar a logística com foco nas vendas, por exemplo, é preciso ter em mente que as mudanças de relacionamento entre fornecedor e cliente refletem, também, em mudanças estratégicas, principalmente para atender a um determinado mercado que não era suprido anteriormente. “Quando a empresa passa a atender este mercado antes inexplorado, a área de logística tem um impacto muito grande, e o profissional precisa maximizar os recursos que tem para atender a estes novos canais, para ter baixo custo com produtividade.”

Finalizando, Jussara, da Gente LOG, diz que o desafio é a competitividade. “O profissional precisa ser flexível e um agente de mudança.”

## Rápidas



### Serviços para operadores logísticos

Atuando na área de assessoria e consultoria, a Cláudio Polillo oferece serviços no setor de logística, incluindo instalação e implementação para atuação de operadores e realizando o planejamento administrativo, fiscal, tributário, contábil, financeiro, trabalhista e jurídico. Na área de transporte multimodal, realiza toda a tramitação para obtenção do certificado de OTM, estudos de integração e implementação dos modais aeroviário, ferroviário, hidroviário e rodoviário.

● **Mais informações:**  
[polilogistica@uol.com.br](mailto:polilogistica@uol.com.br)  
fone: (11) 6468.9904

### Sistema de gerenciamento de armazéns

O sistema de gerenciamento de armazéns Colméia, desenvolvido pela Esys Sistemas, utiliza a tecnologia Inteli-Stock, o que possibilita a integração e comunicação total entre o Depósito Central, o Picking e as lojas, facilitando e agilizando a manutenção do estoque ideal das lojas. O processamento é feito através de coletores de dados de radiofrequência e leitores de códigos de barra, permitindo que mercadorias sejam contadas, separadas, estocadas e faturadas em menos tempo e de forma mais precisa.

● **Mais informações:**  
[www.esys.com.br](http://www.esys.com.br)  
fone: (11) 3068.8282

### Investimentos nos portos brasileiros

O Ministério dos Transportes investiu R\$ 151,5 milhões nos portos brasileiros em 2001. Os três portos que mais mereceram destaque foram Suape, Pecém e Rio Grande.

**Soluções para:**

- Chão de Fábrica
- Produção
- Centro de Distribuição
- Almoxarifados
- Operador Logístico

**SOLUÇÃO LOGÍSTICA DO COMEÇO AO FIM**

Do pequeno ao grande, a solução adequada a você. Não deixe de nos consultar, somos especializados na sua empresa.

Consultoria   Assessoria   Projetos   Softwares   Integração   EDI/Internet   Código de Barras   Coleta de dados   Rastreabilidade

● Armazéns Gerais

● EADI

● Terminal Retroportuário

● Terminal de Exportação

● Terminal de Contêineres



**store**  
automação  
**A SOLUÇÃO COMPLETA**

Rua Oscar Freire, 2295  
São Paulo - SP - CEP 05409-011  
Fone/Fax: +(11) 3083-3058 / 3081-5702  
e-mail: [comercial@storeautomacao.com.br](mailto:comercial@storeautomacao.com.br)  
<http://www.storeautomacao.com.br>

## Rápidas



### Coletor de dados RF com captura de imagem

A Hand Held do Brasil está apresentando o Dolphin 7400, coletor de dados portátil e scanner ergonomicamente projetado para uso em uma só mão e com estrutura externa capaz de suportar quedas múltiplas, a 1,5 m no concreto, e chuva constante. Com opção para captura de imagem, permite ao usuário obter fotos de documentos e placas de veículos, sendo recomendado para o controle de acesso ou automação de prestação de serviço de entrega. É disponível, também, em versão RF, incorporando a alta performance do radio 802.11b para redes wireless LAN, permitindo ligação ethernet e transferência de multimídia de grandes arquivos de dados.

● **Mais informações:**  
www.handheld.com  
fone: (11) 5016-3454

### Soluções de computação móvel

A Psion Teklogix é um provedor mundial de soluções de computação móvel para empresas, oferecendo sistemas sem fio que permitem mobilização total. A empresa desenvolve, implementa e mantém soluções de computação móvel para sistemas de armazenagem, distribuição, transportes, logística, vendas e outros tipos de serviços profissionais. E oferece, ainda, uma grande variedade de opções de conectividade industrial, incluindo integração transparente com SAP™ R/3®, JDEdwards, MIMS, Oracle e outros ERP e a possibilidade de utilização de diversas tecnologias de radiofrequência em tempo real, quase tempo real e batch.

● **Mais informações:**  
www.pSIONteklogix.com  
fone: (11) 3064-0868



# BRASILPACK

**A MELHOR OPORTUNIDADE  
PARA PARTICIPAR DE UM  
MERCADO DE US\$ 10 BILHÕES  
QUE CRESCE 8% AO ANO.**

**FEIRA INTERNACIONAL  
DA EMBALAGEM**

**21-25  
MAIO  
2002**

**ANHEMBI - SÃO PAULO - SP**



**FEIRAS DE NEGÓCIOS  
ALCANTARA MACHADO**

Organização e Promoção:  
ALCANTARA MACHADO FEIRAS DE NEGÓCIOS  
Tel.: (11) 4195-1229 / 3826-9111  
Fax: (11) 3997-9626 / 3826-1678  
www.brasilpack.com.br • e-mail: info@brasilpack.com.br

Acordo Operacional Internacional:



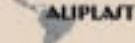
**MESSE DÜSSELDORF**

Messe  
Düsseldorf



International Fair for Packaging Machinery  
Packaging Materials & Conveyance Machinery

Apoio Institucional:



Aliada a:



Apoio:



**FEIRA INTERNACIONAL DA EMBALAGEM**

**21-25 Maio 2002 • Anhembi • São Paulo • SP**

**Expor** - Envie este cupom totalmente preenchido por fax (11) 3826-1678 para obter maiores informações sobre expor na BRASILPACK

**Visitar** - Para sua comodidade, solicite sua credencial permanente para visitar o evento através do site [www.brasilpack.com.br](http://www.brasilpack.com.br), ou envie este cupom totalmente preenchido por fax: (11) 3826-1678, até a data limite de 19 de abril de 2002, ou apresente-o na portaria da feira com seu cartão comercial. É proibida a entrada de menores de 16 anos, mesmo se acompanhados.

Empresa: \_\_\_\_\_  
Nome: \_\_\_\_\_ Cargo: \_\_\_\_\_  
Ramo de Atividade: \_\_\_\_\_  
Endereço: \_\_\_\_\_  
Cep: \_\_\_\_\_ Cidade: \_\_\_\_\_ Estado: \_\_\_\_\_  
Tel.: \_\_\_\_\_ Fax: \_\_\_\_\_  
e-mail: \_\_\_\_\_ web site: \_\_\_\_\_

## EMBALAGEM

## Just i2i quer abrigar 2% da movimentação do setor

Recém-criado, o Portal Just i2i (industry to industry) - [www.justi2i.com](http://www.justi2i.com) - pretende abrigar negócios de US\$ 200 milhões em seu primeiro período de atividade, o que corresponde a 2% da movimentação anual do setor no País, estimada em US\$ 10 bilhões.

Destinado a operações comerciais envolvendo fabricantes, compradores e usuários de embalagens, na modalidade B2B, o portal foi criado pela Datamark, empresa que atua há 20 anos no segmento de pesquisa de mercado de embalagens e bens de consumo. Segundo Maurice Max, diretor do Just i2i, o novo portal é o único na América Latina apto a interligar a comunidade de embalagem e sua cadeia de valor nessa região, além de fornecer consultoria a segmentos específicos.

Max informa que o portal não tem a intenção de substituir a relação tradicional entre compradores e vendedores de embalagens. "Ao contrário, por meio do Just i2i eles poderão estreitar o relacionamento, empreender alianças estratégicas e otimizar a administração de negócios na área. Não se trata apenas de abrigar negócios, mas, também, oferecer consultoria à indústria, nas áreas de qualidade, suprimentos e desenvolvimento de produtos", complementa.

**"Iremos conectar a indústria compradora e vendedora de embalagens de maneira veloz"**

O novo Portal utilizará um módulo e-commerce capaz de disponibilizar menu variado de operações, tanto a compradores como a vendedores de embalagens, abrangendo todo o leque de matérias-primas empregadas nessa indústria - plástico, papel, papelão, alumínio, folha de flandres e vidro, entre outras. A indústria compradora de embalagens poderá, por exemplo, fazer cotações e pedidos, verificar status de procedimentos, pesquisar suprimentos, criar arquivo de itens adquiridos, visualizar catálogos de fornecedores e imagens de produtos e acessar outros serviços, por intermédio de links.

Por outro lado, para a indústria vendedora de embalagens, o Portal reserva várias alternativas, como administrar showrooms, gerenciar catálogos de produtos, processar cotações, pedidos de compra e crédito, customizar preços e planos de pagamento e obter relatórios gerenciais.

O diretor do Portal diz ainda que ele irá operar com o emprego de hardware e software de última geração, "hospedado pelo maior datacenter da América Latina", o que permitirá navegação rápida e segura. "Iremos conectar a indústria compradora e vendedora de embalagens de maneira veloz, e proporcionar, por exemplo, a criação de verdadeiros showrooms virtuais", conclui Max.



## DISTRIBUIÇÃO FÍSICA

## Novo código de barras médico-hospitalar

Deverá entrar em fase final de testes em março e estar em funcionamento, no Centro de Distribuição da Rimed, empresa considerada líder no segmento de produtos para a área de saúde, até o final de maio, o sistema unificado de código de barras.

Este sistema vai simplificar ainda mais o processo de comercialização de produtos médico-hospitalares em todas as etapas, desde o fabricante até o consumidor final.

A nova tecnologia está sendo discutida por um grupo formado por representantes de vários setores, como hospitais, fabricantes, distribuidores, etc. Segundo o gerente de logística da Rimed, Ednilson Roberto da Silva, "o novo código de barras agilizará a administração do fluxo de entrada e saída de volumes e a conferência e liberação de materiais com mais

segurança. Já o consumidor final (hospitais, lojas, clínicas, farmácias, etc.) vai ter informações complementares, como o número do lote e prazo de validade, além da descrição técnica do produto".

De acordo com ele, com o atual sistema, esses dados são inseridos de forma manual, estando passível aos erros de digitação. O código atual só descreve o produto.

### Crescimento

A Rimed atua com cinco lojas próprias em São Paulo e seis lojas franqueadas, quatro no interior de São Paulo, uma em Curitiba e uma no Rio de Janeiro. E, além desta rede de lojas, realiza suas vendas através do site ([www.rimed.com.br](http://www.rimed.com.br)) e do Televendas, com mais de 50 operadoras, além de participar de licitações públicas e privadas.

Por outro lado, a empresa tem feito grandes investimentos no setor de logística, visando a oferecer um serviço cada vez mais ágil e eficiente. Por exemplo, o Centro de Distribuição da Rimed foi inaugurado em julho de 2000 e consumiu investimentos na ordem de R\$ 4 milhões.

Instalado numa área de 18.000 m<sup>2</sup>, com 10.000 m<sup>2</sup> de área construída, próximo da Ponte da Freguesia do Ó, em São Paulo, este Centro de Distribuição libera cerca de 12 mil pedidos mensais para todo o Brasil e trabalha com mais de 10 mil itens.

De acordo com o gerente de logística, para atender a esta demanda, o estoque é totalmente verticalizado. "O resultado é uma estrutura de armazenagem organizada, responsável pelo pronto atendimento dos pedidos. Parcerias firmadas com transportadoras reduziu o tempo de entrega das mercadorias. Para a Capital paulista e Grande São Paulo, o prazo para recebimento é de quatro a oito horas. Nos demais estados varia conforme a localização. O Sul do País, por exemplo, tem prazo de entrega de 24 horas", conclui.

Estruturas de Armazenagem













ÁGUA

Sistemas de Armazenagem

Matriz - PR (42)220-2666  
vendas@aguasistemas.com.br

São Paulo (11)3721-4666  
vendas@aguasp.com.br

www.aguasistemas.com.br

## Rápidas



### Caminhoneiros se comunicam por e-mail

A parceria entre a Outplan.com e o site Cowboys do Asfalto permitiu integrar o sistema Autotrak à web, o que possibilita a comunicação com os caminhoneiros, utilizando o sistema de rastreamento e comunicação via satélite. O envio do e-mail diretamente à cabine do caminhão é feito do site Cowboys do Asfalto. A Transportes Dalcoquio é a primeira empresa no Brasil a utilizar este novo serviço.

● **Mais informações:**  
www.outplan.com.br e  
cowboysdoasfalto.com.br

### Transportadores flexíveis por gravidade

Os transportadores flexíveis Moveflex, comercializados pela Kaufmann, são usados na movimentação e no manuseio de materiais embalados, apresentando detalhes de projeto que permitem expandir, contrair, fazer curvas e mover-se conforme as necessidades de cada aplicação. Os modelos da Série B são transportadores flexíveis por gravidade, projetados especificamente para manusear embalagens planas de dimensões variadas que possuam fundo liso, trabalhando conjugados com equipamentos de empacotamento ou mesmo em linhas de montagem. Já os transportadores da Série Roll são usados, geralmente, para movimentar caixas com fundo plano e complexos, sendo ideais para aplicações nas linhas de montagem, empacotamento, distribuição e indústria em geral. Estes últimos possuem estrutura pantográfica e rolos com sistema de esferas em aço galvanizado, bem como ajuste de altura padrão de 711 a 914 mm ou, opcional, de 500 a 711 mm, 635 a 965 mm e 914 a 1.250 mm.

● **Mais informações:**  
www.kaufmann.com.br  
fone: (11) 3758.5654

# Comunicação via multimeios: sua empresa utiliza este recurso na busca de resultados?

Nosso estúdio usa a criatividade e a união de multimídias com as novas tecnologias para facilitar a comunicação e o marketing.

Fazemos da parceria com nossos clientes o grande diferencial estratégico para consolidar seus produtos e serviços.

## Mídia Impressa

Revistas, newsletters, livros, folhetos, catálogos, banners, relatórios anuais, marcas e toda papelada corporativa.

## Projeto de jornais e revistas

Criamos e reformulamos, sejam eles da grande imprensa ou internos às empresas.

## Ilustrações

Ilustrações, gráficos, tabelas e infografias com ou sem interatividade.

## Assessoria de comunicação

Divulgamos e integramos nossos clientes com frequência nas diversas mídias.

## Mídia digital

Internet, Intranet, criação de CDs, spans, boletins, catálogos eletrônicos, portais, sites e e-bussines.

## Treinamento, rh, marketing e vendas

Desenvolvemos programas exclusivos on-line/off-line, e promovemos a integração das várias mídias.

## Provedor de internet

Gerenciamos hospedagem, administração, divulgação e e-mail.

## VALOR AGREGADO

Hoje, para atender a agilidade dos negócios, é preciso contar com parceiros atualizados e integrados, capazes de viabilizar o uso dos recursos tecnológicos para o treinamento, comunicação e marketing nos mais diferentes níveis dentro e fora da empresa.

Este parceiro, sem dúvida, somos nós.



# CORPO 17 MULTIMEDIA SOLUTION

Rua Joaquin Pita nº97 - Imirim - Santana - Cep 02466-040 - São Paulo - SP

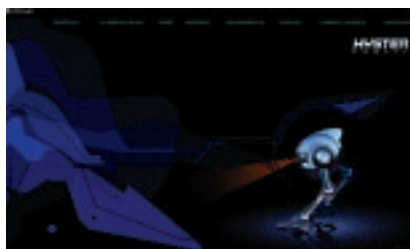
Fones: Pabx (0xx11) 6979-0257/6959-2918 - Fax: 6236-3069

www.corpo17.com.br - E-mail: corpo17@corpo17.com.br

## Sites

### EMPILHADEIRAS

O novo site da Hyster impressiona pelo seu aspecto futurista, contando a história e as atividades da empresa. Por exemplo, no histórico são abordados temas como a Hyster do Brasil, a Nacco e o Museu Hyster. Outros itens que integram o site: peças e serviços, política de qualidade da empresa, news, distribuidores no Brasil e, obviamente, produtos, incluindo os disponíveis na Europa e nos Estados Unidos.



● [www.hyster.com.br](http://www.hyster.com.br)

### OPERADOR LOGÍSTICO

Bastante amplo, o site da Columbia têm, logo na página de abertura, as mais recentes notícias ligadas à empresa. E é completado com uma série de informações, divididas em tópicos: áreas alfandegadas, centros de distribuição, transporte multimodal, tracking, presença de carga, assessoria jurídica, assessoria logística, conheça a empresa, parcerias, temas aduanheiros e outros.



● [www.columbia.com.br](http://www.columbia.com.br)

**Os carregadores de baterias da linha PSU são os mais compactos do mercado.** Possuem microcontroladores gerenciados por um software exclusivo que garante uma operação simples e um tempo mínimo de carga. Além de economizar em energia elétrica, você aumenta o tempo de vida de sua bateria.

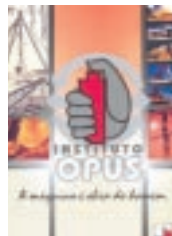
**Consulte-nos!**

**ENGEPOWER COM. E IND. LTDA.**  
Rua Professora Ubaldina Jacaré, 64  
CEP 21331-650 - Rio de Janeiro - RJ - Brasil  
Telefax : (0XX21) 3359-5240  
e-mail : vendas@engepower.com.br

## Catálogos

### CURSOS SOBRE GRUAS E GUINDASTES

O Instituto Opus atua em áreas como movimentação, terraplanagem e aplicações industriais, e publicou literatura sobre os seus cursos. Eles envolvem as áreas de guindastes, grua e outros, abrangendo formação, atualização/avaliação e certificação.



● [www.sobratema.org.br](http://www.sobratema.org.br)  
Fone: (11) 3662.4159

### RACKS E PORTA-PALETES MODULARES



A SAV Logística dispõe de literatura técnica sobre racks, porta-paletes modulares (block-paletes), estruturas para uso com e sem paletes, porta-pneus, porta-tambor, paletes de aço, porta-big-bag, racks aramados, e estruturas porta-paletes de diversos tipos.

● [www.savic.com.br](http://www.savic.com.br)  
Fone: (11) 6967.4799

### CARGA FRACIONADA E CARGA FECHADA

Integrador logístico, a Gefco publicou literatura sobre a sua atuação em 2001. A empresa opera nas áreas de preparação e distribuição de cargas, carga fracionada e carga fechada, logística e frota internacional, e a publicação também inclui dados financeiros.



● [www.gefco.net](http://www.gefco.net)  
Fone: (24) 3358.8424

### SISTEMAS DE CLASSIFICAÇÃO

A Mostoles dispõe de literatura técnica, em espanhol, sobre a sua linha de produtos, que compreende transportadores diversos, sistemas de classificação de materiais, elevadores, paletizadores, enfardadoras, portas e plataformas para docas, entre outros.



● [www.mostoles.com.br](http://www.mostoles.com.br)  
Fone: (11) 3866.2455

### GERENCIAMENTO DE CARGAS

Atuando com tecnologia avançada no gerenciamento de cargas industriais, a Milenium é considerada a primeira empresa de logística do centro-oeste mineiro, sendo responsável por todas as etapas de manuseio, armazenagem, distribuição e transporte de cargas.



● [www.nwm.com.br/milenium](http://www.nwm.com.br/milenium)  
Fone: (37) 231.6228

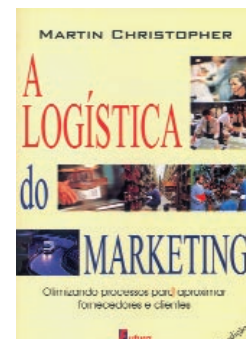
**Participe do LogWeb:**  
Envie catálogos, releases, artigos e sugestões: [jornalismo@logweb.com.br](mailto:jornalismo@logweb.com.br)

## Livros

### A LOGÍSTICA DO MARKETING

Autor: Martin Christopher  
Nº Páginas: 224  
Editora: Futura

Esta obra mostra como as empresas devem se situar nesse momento, onde a logística exerce papel fundamental. E fala sobre a importância da fusão entre marketing e logística, explicando como melhorar a taxa de retenção de clientes, utilizar o marketing de relacionamento, agilizar a cadeia de distribuição, usar a redução do tempo como uma arma competitiva, desenvolver uma estratégia de logística global, transferir o enfoque administrativo de funções para processos, adotar e aperfeiçoar métodos de avaliação de desempenho e melhorar a comunicação entre os participantes do canal, para reduzir desperdícios e aumentar a lucratividade.



### LOGÍSTICA E OPERAÇÕES GLOBAIS

Autores: Philippe-Pierre Dornier, Ricardo Ernest, Michel Fender e Panos Kouvelis  
Nº Páginas: 724  
Editora: Atlas

Neste livro, pesquisadores e profissionais franceses e americanos combinam suas experiências para mostrar casos típicos para o estudo de operações e logística, e analisam as questões mais relevantes da gestão estratégica e operacional da logística e supply chain. A obra enfoca as estratégias, o planejamento e a gestão eficaz da logística e operações globais, abordando redes de fornecedores, distribuição física, gestão da cadeia de suprimentos global, projeto da rede logística, gerenciamento de risco, gestão das informações, medida e avaliação de desempenho, entre outros.



### LOGÍSTICA E GERENCIAMENTO DA CADEIA DE DISTRIBUIÇÃO – ESTRATÉGIA, OPERAÇÃO E AVALIAÇÃO

Autor: Antonio Galvão Novaes  
Nº Páginas: 432  
Editora: Campus

Com uma vasta experiência profissional, o autor discute a evolução nas práticas logísticas, culminando no moderno "Supply Chain Management" (Gerenciamento da Cadeia de Suprimento). Além disso, analisa a estruturação moderna dos canais de distribuição e as suas implicações na distribuição física de produtos, além de comentar casos do setor, inclusive no Brasil, apontar os desafios do comércio eletrônico e, também, falar sobre temas cruciais, como produção e distribuição na economia global, Custeio ABC aplicado à logística de distribuição, operadores logísticos, benchmarking de serviços logísticos e cadeia de valor.



Rápidas



### Rodas e rodízios com certificação de qualidade

A Tellure Róta, fabricante de rodas e rodízios para uso industrial e geral, obteve, em janeiro último, a certificação de qualidade empresarial - UNI EN ISO 9001:2000 (Vision 2000). Esta norma estabelece, como objetivo empresarial, a completa e constante satisfação dos clientes, que se tornam, ainda mais, parte integrante da estratégia da empresa empenhada no contínuo melhoramento da prestação de serviços, com verificação metódica dos resultados conseguidos.

● **Mais informações**  
www.tellurerota.com  
fone: (11) 6482.2588

### Logística é prioridade no food service

As empresas que atuam no setor de alimentação preparada fora do lar, o chamado food service, que abastece restaurantes, lanchonetes, padarias, caterings e outros estabelecimentos e serviços do gênero, estão buscando aprimorar a sua logística.

Pelo menos é isto o que constatou a Fast & Food. Tanto que o diretor de operações da empresa, Ricardo Nishikawa, prevê para este ano um crescimento de 50% sobre os R\$ 30 milhões faturados pela Fast & Food em 2001.

A empresa é especializada no atendimento de logística especificamente ao mercado de food service, sendo que os seus serviços, que vão desde a formulação de um projeto ao cliente até a execução do trabalho propriamente, incluem tópicos como distribuição de produtos, desenvolvimento de cardápios e sistema de informação, sendo este último o de maior demanda nos primeiros três anos de operação da empresa, que atende, atualmente, a cerca de mil pontos de venda.

● **Mais informações:**  
www.fastefood.com.br  
fone: (11) 5851.7234



### EMPILHADEIRAS

## Serviços de Locação Estão em Crescimento

● **Fábio D. Pedrão**

Os serviços de locação e terceirização na movimentação e armazenagem atendem a diversas áreas industriais e comerciais, e crescem a passos largos no mercado brasileiro.

O setor de locação de equipamentos evoluiu bastante ao longo dos últimos anos, principalmente após a abertura dos portos (85/86), proporcionando o surgimento de uma grande variedade de empresas capazes de oferecer um serviço centrado e especializado nas necessidades específicas de cada cliente.

Neste segmento, pode ser destacada a locação de empilhadeiras, com garantia técnica e, em muitos casos, com serviços de operador inclusos, proporcionando rapidez e confiabilidade operacional.

Os serviços de locação de empilhadeiras permitem maior flexibilidade para as empresas: não há necessidade de se manter uma frota pró-

pria, o período de locação depende da necessidade de cada caso e este é um custo que pode ser abatido do Imposto de Renda, pois não se trata de um investimento imobilizado, e, sim, de uma despesa. A estes fatores pode ser acrescentado o atendimento imediato do equipamento, que conta com a garantia de utilização, manutenção e disponibilidade de, no mínimo, 95% do seu tempo de utilização.

Cada vez mais as empresas optam por este serviço, pois ele é uma opção para se ter a melhor frota sem comprometer o fluxo de caixa com compra e manutenção. E permite que se transfira ao parceiro todas as responsabilidades e preocupações com os equipamentos.

Com tudo isto, as empresas de serviços, sejam elas fabricantes ou grandes locadoras, tiveram que se especializar e prover os seus clientes de equipamentos novos ou seminovos em perfeito estado de funcionamento.

Lembramos que se pode exigir em contrato a substituição dos equipamentos por outros iguais ou de outro modelo em prazos predefinidos (por exemplo, a cada quatro anos).

Isto possibilitará que a frota esteja atualizada para os modelos mais novos de última geração, com o máximo de produtividade, assegurando o menor custo de manutenção, movimentação e armazenagem na empresa, transferindo ao parceiro a responsabilidade de especialização adequada dos equipamentos.

Os serviços de locação de empilhadeiras permitem maior flexibilidade

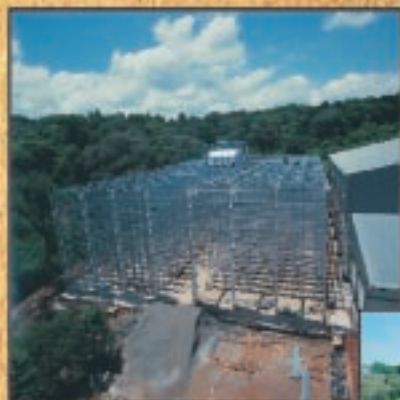
Isto é recomendado, pois pode-se estar utilizando um equipamento defasado em tecnologia e produtividade, acarretando altos custos de movimentação interna. Na primeira análise do usuário, parece que aquele equipamento usado, totalmente depreciado, com custo de manutenção relativamente baixo, mas que apresenta grande quantidade de horas paradas para manutenção, deixa de ter um baixo custo de operação.

Talvez, neste caso, haja necessidade de uma segunda ou terceira empilhadeira e, conseqüentemente, de um segundo ou terceiro operador. Multiplicando-se estes dados pelos eventuais segundo ou terceiro turnos de operação, haverá altos custos de movimentação interna. Talvez esteja deixando de entregar o produto na hora em que o cliente mais necessita, por falta do equipamento, sem contar o prejuízo institucional.

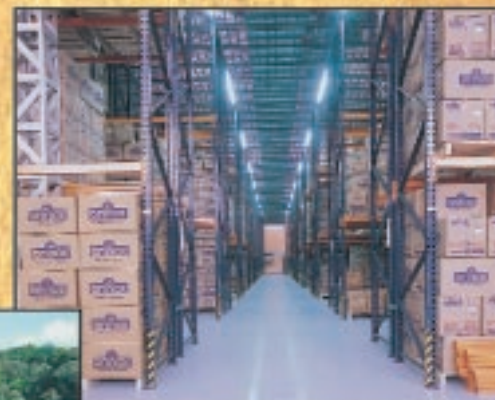
Esta é uma análise que deverá ser feita individualmente por empresa, analisando-se suas características de operação. É importante uma avaliação criteriosa do pós-venda (tão ditos por muitos e cumpridos por poucos), para que o sonho de ter poucos problemas não se torne um pesadelo.

● **Fábio D. Pedrão**  
diretor da Retrak Comércio e Representações de Máquinas Ltda.

## 35 ANOS VENDENDO SOLUÇÕES DE ARMazenAGEM E LOGÍSTICA.



Essa conhece e você pode confiar.



**Bertolini**  
Sistemas de Armazenagem.

Rua Carlos Dreher Neto, 890 - Cr. Postal 604  
Fones: (54) 451-6299 - Fax: (54) 452-5313  
CEP 95700-000 - Bento Gonçalves - RS - Brasil  
Home Page: <http://bertolini.com.br>  
E-mail: [armazenagem@bertolini.com.br](mailto:armazenagem@bertolini.com.br)



PARA QUEM QUER COMPRAR  
OU ALUGAR  JUNGHEINRICH  
A Retrak<sup>®</sup> É O LUGAR CERTO!



ELE



EKE



ECE



EFG-V

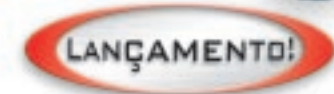


ETX Kombi



empilhadeira elétrica ETVC

- capacidade até 1.600 kg
- elevação até 6.500 mm



empilhadeira elétrica ETV

- capacidade até 2.500 kg
- elevação até 11.510 mm



transpallet elétrico ERE

- capacidade até 2.000 kg



empilhadeira elétrica EJC

- capacidade até 1.600 kg
- elevação até 5.350 mm



empilhadeira elétrica frontal EFG-DH

- capacidade até 1.500 kg
- elevação até 6.500 mm



Consulte-nos sobre outros modelos



Retrak Com. e Repr. de Máquinas Ltda.

• Tel.: (11) 217-8344 • Fax: (11) 217-8745

• www.retrak.com.br

• e-mail: retrak@retrak.com.br