



# COBERTURA DO **TOP** DO TRANSPORTE 2019



**TOP** DO  
TRANSPORTE  
2019

**TOP** DO  
TRANSPORTE  
2019

**TOP** DO  
TRANSPORTE  
2019

**TOP** DO  
TRANSPORTE  
2019

**Nº 203**  
R\$ 22,00  
SETEMBRO 2019



Economia no custo de transporte

## QUANTO MELHOR A LOCALIZAÇÃO E MAIOR ECONOMIA NO CUSTO DE TRANSPORTE, MAIS EFICIÊNCIA LOGÍSTICA PARA SUA EMPRESA

A GLP é líder global em instalações logísticas modernas com presença em nove países. Investe constantemente em infraestrutura, tecnologia e conhecimento para oferecer eficiência logística e potencializar os negócios de clientes dos mais diversos segmentos. São 73 milhões de m<sup>2</sup> globalmente, gerando valor para as empresas mais dinâmicas do mundo.

FAÇA AS CONTAS. ALUGUE UM GALPÃO GLP.



E. [locacao@GLProp.com](mailto:locacao@GLProp.com)

S. [www.GLProp.com.br](http://www.GLProp.com.br)

T. (11) 3500 3700 - (21) 3570 8180



GLP GUARULHOS (SP)  
435.700m<sup>2</sup> de área total



GLP DUQUE DE CAXIAS (RJ)  
373.200m<sup>2</sup> de área total



GLP CAJAMAR II (SP)  
150.100m<sup>2</sup> de área total



GLP IMIGRANTES (SP)  
150.000m<sup>2</sup> de área total

GLP Campinas (SP) – 182.300 m<sup>2</sup>  
GLP Louveira I (SP) – 137.800 m<sup>2</sup>

GLP Gravataí (RS) – 106.100 m<sup>2</sup>  
GLP Jundiaí III (SP) – 93.000 m<sup>2</sup>

GLP Pavuna (RJ) – 82.400 m<sup>2</sup>  
GLP Jundiaí I (SP) – 53.600 m<sup>2</sup>

GLP Itapevi I (SP) – 35.000 m<sup>2</sup>  
GLP Hortolândia IV (SP) – 30.200 m<sup>2</sup>

GLP Louveira IV (SP) – 18.700 m<sup>2</sup>  
GLP Jandira II (SP) – 18.600 m<sup>2</sup>

Consulte disponibilidades



## Transportadoras são reconhecidas

Nesta edição de *Logweb*, o leitor encontra a matéria de cobertura da cerimônia de entrega do Top do Transporte 2019 às 81 transportadoras indicadas pelos próprios embarcadores. O Top – que se encontra em sua 13ª edição – já é um marco no setor, a ponto de ser usado como referência no momento de contratação dos fretes.

Aqui, o leitor vai encontrar, além de dados da cerimônia – como os discursos, por exemplo –, os depoimentos dos ganhadores, falando sobre a importância do Top para a sua empresa e para o segmento de transporte como um todo, e também dos patrocinadores, que emprestam o seu prestígio por confiarem na seriedade da premiação. Ah, e também temos a inclusão da lista das ganhadoras de 2019.

Também nesta edição, o leitor poderá notar que as empresas continuam a investir, a despeito das incertezas com relação à economia: uma grande Operadora Logística frigorificada acaba de inaugurar um CD com capacidade para 12 toneladas de movimentação por mês.

Outro conteúdo desta edição diz respeito à importância da logística do e-commerce em datas importantes, mostrando as soluções tecnológicas que podem ser implantadas para melhorar

a logística em períodos de maior fluxo, o papel da tecnologia hoje na logística, as mudanças impostas pelo incremento do e-commerce, quando terceirizar a logística, independentemente do período do ano, os problemas mais comuns e como poderiam ser resolvidos, as falhas na comunicação entre embarcador e transportadora, como estabelecer uma parceria eficiente e a questão da logística reversa.

E tem mais: foco na nova RDC da Anvisa que propicia flexibilidade e qualidade na terceirização logística de medicamentos e produtos biológicos.

E também, mais uma edição do suplemento *Modal Marítimo*, destacando as notícias mais importantes deste segmento.

Vale acrescentar que esta edição de *Logweb* inclui, ainda, o Catálogo Oficial da 7ª Brasil Log – Feira Internacional de Logística, que acontece em Jundiaí, SP. Além de executar o Catálogo, a *Logweb* é parceira comercial e Mídia Oficial deste evento, que reúne cerca de 60 expositores de todos os segmentos que englobam o universo logístico. Uma publicação para acompanhar a feira e, também, que serve como base para consulta de fornecedores de produtos e serviços.

Aproveite. Boa leitura.

### Os editores

REVISTA  
**Logweb**  
referência em logística

ISSN 2317-2258

Publicação, especializada em  
logística, da Logweb Editora Ltda.  
Parte integrante do portal  
[www.logweb.com.br](http://www.logweb.com.br)

**Redação, Publicidade,  
Circulação e Administração**  
Rua Engenheiro Roberto Mange, 353  
13208-200 - Anhangabaú - Jundiaí - SP  
Fone/Fax: 11 3964.3744 - 3964.3165

**Diretor de Redação**  
Wanderley Gonelli Gonçalves  
Cel.: 11 94390.5640  
(MTB/SP 12068)  
[jornalismo@logweb.com.br](mailto:jornalismo@logweb.com.br)

**Redação**  
Carol Gonçalves (MTB/SP 59413)  
[redacao2@logweb.com.br](mailto:redacao2@logweb.com.br)

**Diretora Executiva**  
Valéria Lima de Azevedo Nammur  
[valeria.lima@logweb.com.br](mailto:valeria.lima@logweb.com.br)

**Diretor de Marketing**  
José Luiz Nammur  
[jlnammur@logweb.com.br](mailto:jlnammur@logweb.com.br)

**Diretor Administrativo-Financeiro**  
Luís Cláudio R. Ferreira  
[luiz.claudio@logweb.com.br](mailto:luiz.claudio@logweb.com.br)

**Administração**  
Wellington Christian Borsarini  
[admin@logweb.com.br](mailto:admin@logweb.com.br)  
Caroline Fonseca (Auxiliar Administrativa)  
[admin2@logweb.com.br](mailto:admin2@logweb.com.br)

**Diretora Comercial**  
Maria Zimmermann Garcia  
Cel.: 11 99618.0107 e 94382.7545  
[maria.garcia@grupologweb.com.br](mailto:maria.garcia@grupologweb.com.br)

**Gerência de Negócios**  
Nivaldo Manzano - Cel.: 11 99701.2077  
[nivaldo@logweb.com.br](mailto:nivaldo@logweb.com.br)  
José Oliveira - Cel.: 11 96675-4607  
[oliveira@logweb.com.br](mailto:oliveira@logweb.com.br)

**Diagramação**  
Alexandre Gomes



## **20** Evento Pesquisa Nacional com embarcadores reconhece 81 empresas como Top do Transporte 2019

### **6** Logística do Frio

Novo CD em São Paulo, com câmaras reversíveis, duplica capacidade operacional da Confiancelog

### **8** TI

E-commerce e as datas especiais: é quando a logística tem de funcionar perfeitamente. Aí entra a tecnologia

### **12** Logística Farmacêutica

Nova RDC da Anvisa propicia flexibilidade na terceirização logística de medicamentos e produtos biológicos

### **36** Fique por dentro

#### **Agenda**

Consulte no portal [www.logweb.com.br](http://www.logweb.com.br) a agenda com informações sobre feiras, fóruns, seminários, cursos e palestras nas áreas de logística, Supply Chain, embalagem, movimentação, armazenagem, automação e comércio exterior.

[www.logweb.com.br](http://www.logweb.com.br)

## **14** Modal Marítimo Infraestrutura e Integração



# Compacta por fora, robusta por dentro **8FBE**

Se você precisa de uma empilhadeira compacta para realizar manobras em áreas com pouco espaço físico, a **TOYOTA** tem a solução perfeita.



Modelo **8FBE**, com capacidade de até 2.0 toneladas e elevação máxima de até 6.0 metros.



A **8FBE** é a escolha certa para operações em locais que possuem pouco espaço físico. Energeticamente eficiente devido ao seu sistema de recuperação de energia, resistente à água, sendo capaz de operar em áreas externas auxiliando em cargas e descargas de caminhões, containers, vagões de trem e no transporte dentro de armazéns sem qualquer dificuldade por conta de sua robustez e seu design compacto.

Encontre a **TOYOTA** mais perto de você no site [www.toyotaempilhadeiras.com.br](http://www.toyotaempilhadeiras.com.br)

Central de Atendimento +55 11 3511 0400



# Novo CD em São Paulo, com câmaras reversíveis, duplica capacidade operacional da **Confiancelog**

A inauguração de um novo Centro de Distribuição em São Paulo está entre as novidades e renovações preparadas pela Confiancelog para 2019. A Operadora Logística frigorificada construiu uma estrutura com capacidade para 12 mil toneladas de movimentação por mês, dobrando o volume do CD anterior.

Agora são 10 docas automatizadas, estruturas verticalizadas mistas, coletores de ponta, salas administrativa para clientes, abastecimento de combustível, balança rodoviária, monitoramento e operação 24 horas. “Contamos com sete câmaras reversíveis congeladas e resfriadas com estruturas mistas verticalizadas, picking fracionado, tecnologia em nuvem, TMS e WMS, além de profissionais da área de tecnologia dedicados full-time à operação”, conta a diretora, Rosemary Panossian.

Entre as inovações, a operadora logística investiu em uma infraestrutura de TI mais forte, com redundâncias significativas de internet para dar segurança aos processos,



Da esquerda para a direita, **Rosemary e Fernanda**, no evento de inauguração da nova unidade, que aconteceu em agosto

bem como em novos softwares, modernos e específicos para o segmento.

Seus fornecedores parceiros são Alcis (WMS), ESL (TMS), Honeywell (coletores), Hostfiber e Neovia (internet), Angellira (monitoramento e gerenciamento de risco), Still (empilhadeiras) e Guardia (segurança).

Com grande expertise em redes de supermercado, a Confiancelog cuida do processo logístico do vare-

jista para que ele possa se dedicar ao próprio negócio. “Recebimento, controle de estoque e validade, entregas diárias, picking unitário e garantia de integridade do produto são atividades e responsabilidades nossas para que o cliente tenha espaço para mais SKUs e gôndolas. A nossa operação é comprovadamente mais econômica para a indústria e para o varejista, além de contribuirmos com o meio ambiente com menos caminhões nas



O CD conta com sete câmaras reversíveis congeladas e resfriadas com estruturas mistas verticalizadas



A estrutura possui 10 docas automatizadas e opera 24 horas





Cada caminhão transporta produtos de cerca de 25 empresas diferentes

ruas, pois cada unidade transporta produtos de cerca de 25 empresas diferentes”, salienta Rosemary.

O novo CD está situado próximo a importantes rodovias, além do Rodoanel, facilitando as operações de distribuição. “Ao mesmo tempo em que a infraestrutura rodoviária ruim atrapalha as entregas, obras viárias impulsionam o desenvolvimento do trabalho com eficiência operacional e financeira. Para a nova unidade, a

finalização do trecho do Rodoanel da Fernão Dias vai trazer grandes ganhos”, acrescenta.

Sobre o setor de cargas frigorificadas e as expectativas com o novo CD, Rosemary diz que há demanda para operações mais eficientes, com fretes que levam e trazem (Milk-run). De acordo com ela, a busca de eficiência nas operações é uma meta de todos os segmentos, e neste não é diferen-

te. Um dos segredos da empresa está na roteirização inteligente.

## Outras novidades

Completando 14 anos de fundação, a Confiancelog passa por um período de renovações, que inclui a reformulação de toda a sua marca. “Achamos importante que a identidade visual acompanhasse essa evolução. O novo logo traz mais clareza sobre a nossa atuação na cadeia do frio e representa renascimento e repaginação”, explica Rosemary.

O novo website da Confiancelog também faz parte dessa fase. “Estamos investindo bastante em tecnologia, conforme nosso posicionamento alinhado com a logística 4.0”, explica Fernanda Bianco, gerente de Marketing e Governança Corporativa.

Rosemary adianta que a empresa planeja fazer, ainda, mais uma ampliação, mas não revelou detalhes. **Logweb**

## VENDA LOCAÇÃO

19.984m<sup>2</sup> Terreno  
9.126m<sup>2</sup> Construção



IMÓVEL LOGÍSTICO INDUSTRIAL

À 3km da Rod. Presidente Dutra

Belford Roxo - RJ

**sds**  
PROPERTIES

(11) 2688-4899 | contato@sds.com.br | www.sds.com.br



# **E-commerce e as datas especiais: é quando a logística tem de funcionar perfeitamente. Aí entra a tecnologia**

**D**e acordo com dados do E-bit, em dezembro de 2018, o volume de compras pela internet aumentou 13,5%, por conta do Natal. Já a Associação Brasileira de Comércio Eletrônico estima que o faturamento das vendas no e-commerce chegue a R\$ 79,9 bilhões em 2019, um crescimento de 16% em comparação a 2018. Isso reflete a tendência global de digitalização do consumo, que aponta potencial exponencial de crescimento nas próximas décadas, principalmente nos países em desenvolvimento como o Brasil, cuja tendência teve início mais tardio. Em contrapartida, há desafios que advêm dessa tendência, como a falta de recursos das empresas para preverem o aumento de demanda, que desencadeia um verdadeiro caos logístico em suas operações.

Uma solução para isso é prever a demanda. Ao se antecipar a eventos e aumentos no volume de compras e organizar todo o processo operacional, o processo se torna mais fácil. Não apenas em períodos de crescimento da demanda – como no Natal, Black Friday e, como vimos mais recentemente, no Dia dos Pais –, mas também nos de sazonalidade negativa, a previsibilidade permite garantir a qualidade do serviço prestado, ao mesmo tempo em que adiciona otimização e redução de custos.

Para isso, ferramentas de inteligência e times como BI – Business Intelligence – dão suporte às empresas com o levantamento e análises de dados. Tê-los como aliados para gerar insights sobre o comportamento do mercado é fundamental, pois permite que a empresa tenha uma visão integrada dos processos e esteja preparada para



**Ana Carolina:** A maioria dos problemas logísticos pode ser mitigada – e até solucionada – com tecnologias inteligentes, que ajudam a gerenciar os processos

a variabilidade dos períodos, com informações assertivas. Em posse desses dados, é fundamental que as equipes se preparem operacionalmente com antecedência – um planejamento de quatro meses costuma ser eficaz.

Assim, é possível planejar os processos internos de forma a garantir a qualidade da experiência de compra do cliente, que inicia no site, que deve ser capaz de suportar a demanda com velocidade, até o planejamento do estoque e da cadeia logística. Nesse período de planejamento, todas as revisões e ajustes técnicos devem ser feitos para garantir a eficiência esperada em cada um dos processos.

A Mandaê – plataforma logística que, por meio de tecnologia própria, conecta diversos agentes em variadas etapas do Supply Chain, o que facilita a gestão de transportes e diminui a complexidade da operação – desenvolveu alguns recursos com tecnologia

de ponta para auxiliar nos processos logísticos. Entre eles:

- Painel de Ocorrências: uma ferramenta para que as empresas clientes tenham total visibilidade da situação das encomendas e que possam agir, preventivamente, em caso de ocorrências, evitando a devolução das mercadorias;
- Rastreamento de encomendas: um sistema capaz de prever a chegada e atraso das mercadorias e que dá total visibilidade sobre o status de entrega;
- Integração a plataformas, ERPs e APIs: ao integrar o sistema da Mandaê diretamente com o da loja, o fluxo operacional fica muito mais rápido, assertivo e seguro;
- Dashboard de analytics: ferramenta de análise para os e-commerces, que podem gerenciar seus envios e tomar decisões mais inteligentes para o planejamento de seus processos logísticos.

## **Papel da tecnologia**

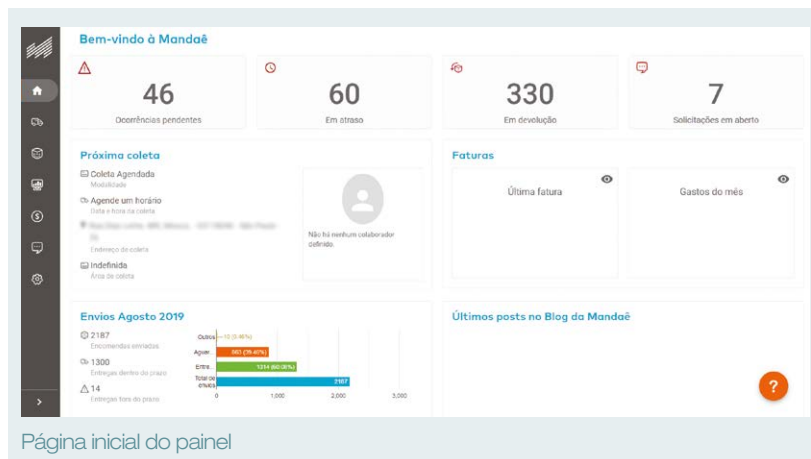
Como demonstrado, a tecnologia é fundamental para gestão de riscos e obtenção de uma operação logística eficiente e de alta produtividade. Sua implementação é uma tendência, que gera vantagens competitivas para essa etapa, normalmente complexa e custosa. “Todas as empresas já adotaram, em maior ou menor grau, soluções tecnológicas em seus processos, mas ainda há muito que se construir”, avisa Ana Carolina Mantovani, Head de Operações da Mandaê.

Ainda segundo ela, mesmo que em menor escala, hoje o processo logístico – devido à complexidade da cadeia envolvida – exige um mínimo de au-

tomação e, com isso, tecnologia. Por exemplo: atualmente a maior parte das empresas de transporte de encomendas oferece aos seus clientes o serviço de rastreamento, atrelado obrigatoriamente à tecnologia digital.

Por outro lado, continua Ana Carolina, o surgimento e a popularização dos e-commerces no Brasil provocou grandes mudanças no comportamento dos consumidores e também na maneira como os sellers se relacionam com eles. Muitas empresas, antes com operações apenas físicas, se viram obrigadas a surfar nessa onda e colocar seus e-commerces no ar para garantir market share. O problema é que o setor logístico não estava preparado para isso.

Em um País com extensão continental, deficiência de modais e custos altíssimos de impostos e fretes, atender ao volume de pedidos diários se tornou um desafio real. A solução, então, tem sido repensar como a etapa de entregas pode ser feita,



ta, assim surgem oportunidades para novos players, que prometem reduzir os impactos. Hoje, modelos como entregas por meio de bicicleta, coletas em lockers e pick up in store já se popularizaram.

“Em paralelo, aqui na Mandaê nós fazemos da logística uma vantagem competitiva para os negócios quando atendemos às demandas cada vez mais urgentes de vendedores e compradores. Se antes o objetivo das empresas era contratar apenas uma

transportadora para cuidar de toda a operação de suas entregas, hoje, o foco é ampliar o leque para extrair o melhor de cada uma delas, em termos de custo e SLA. Por isso, hoje somos parceiros de uma grande variedade de e-commerces, oferecendo os melhores preços e prazos de entrega, por meio de uma grande malha de transportadores e processos baseados em tecnologia, atendendo à demanda dos clientes nas mais diversas regiões do País”, comenta Ana Carolina.

# NÓS CUIDAMOS DISSO



Líderes no **desenho, fabricação e distribuição** de **pneus e rodas** para atender às necessidades da indústria em **Manuseio de Materiais**.







# LAMORIM

EMPILHADEIRAS E PLATAFORMAS AÉREAS

## Locação de:

**Empilhadeira à combustão  
de 1.8t até 45t;**

**Empilhadeiras elétricas retráteis  
e contrabalançadas;**

**Transpaleteiras elétricas;**

**Transpaleteiras elétricas patoladas;**

**Rebocadores elétricos;**

**Plataformas aéreas  
articuladas e tesoura;**

**Telemanipuladores.**



**Movimentando o Nordeste**

**www.lamorim.com**

**(71) 3394-1477**

Lote 04, Quadra 06 - CIA/SUL

Simões Filho/BA

## Terceirização da logística

A Head de Operações da Mandaê também fala sobre quando terceirizar a logística, independentemente do período do ano e como fazer isto para não haver problemas.

Segundo ela, terceirizar a logística é um passo que deve ser dado por qualquer empresa que não tenha transporte como core business. Essa etapa é complexa e burocrática demais para ser controlada internamente e a melhor saída é entregá-la a parceiros especializados, capazes de gerenciá-la e otimizá-la. “O ideal, entretanto, é que essas negociações aconteçam justamente fora dos períodos de maiores demandas, como Dia das Mães, Black Friday, Natal, etc., em que a operação é diferenciada. Com um parceiro logístico capacitado, os processos de entrega se tornam muito mais eficientes, seguros e de qualidade – e as empresas podem direcionar o time para o desenvolvimento de novas estratégias comerciais de crescimento.”

Outro ponto é saber exatamente o que se pode extrair de cada negociação e como isso suporta o desenvolvimento da empresa e o controle de custos. “Na parceria com a Mandaê, por exemplo, as empresas reduzem seus custos de envio e melhoram a qualidade de suas entregas. Uma das etapas que habilita essa vantagem é a grande variedade de transportadoras disponíveis em um único contrato, cuja escolha para cada envio é feita baseada em algoritmos inteligentes, que selecionam a melhor opção a partir de fatores como preço e prazo de entrega. Com a Mandaê, os processos são mais inteligentes e eficientes para as empresas, eliminando um dos maiores gaps: o logístico”, diz Ana Carolina.

## Problemas

E por falar em gaps, a Head de Operações da Mandaê lembra que a extensão continental do Brasil é um dos pontos de maior dificuldade logística. Isso,

atrelado aos problemas de infraestrutura, como a falta de novos modais, boas estradas e segurança e a complexidade fiscal, gera inúmeros gaps para as empresas. “Os problemas logísticos mais frequentes são os atrasos na entrega, as falhas no rastreamento e os imprevistos das transportadoras. No entanto, a maioria pode ser mitigada – e até solucionada – com tecnologias inteligentes, que ajudam a gerenciar os processos. Isso, aliado aos aspectos citados anteriormente, como uso de Data Analysis para previsão de demanda e planejamento e acesso a um amplo conjunto de transportadores, endereça as principais dificuldades atuais.”

Também é importante lembrar que ainda existem alguns entraves na parceria embarcador e transportadora. Por exemplo, um e-commerce de pequeno porte tem, geralmente, poucas encomendas para enviar, o que gera um maior custo, por conta da baixa demanda, travando o poder de negociação. Já os grandes e-commerces, que podem ter mais de um parceiro logístico e possuem maior poder de barganha, enfrentam um excesso de trabalho para administrar tantos fornecedores ao mesmo tempo.

Outro problema é o da visibilidade, já que muitas vezes as transportadoras não se comunicam com os embarcadores de forma eficaz e geram dificuldades de rastreamento e previsibilidade. “Por isso, acreditamos que a melhor maneira para se equalizar esta questão seja terceirizar os processos logísticos. O lojista deve manter seus esforços em vendas, atendimento ao cliente e marketing, enquanto transfere para que um agente realmente especializado gerencie sua cadeia logística”, enfatiza Ana Carolina.

Ela também diz que, na Mandaê, fazem essa gestão para o cliente. “O fato de usarmos algoritmos inteligentes para selecionar a melhor opção de transportadora para cada envio faz com que os custos gerais da operação sejam reduzidos, já que estamos extraindo o melhor de cada parceira para cada tipo de envio e reduzindo desdobramentos para os times de relacionamento, por



exemplo. Nós também garantimos o rastreio de todas as encomendas com previsão de entregas e atrasos, o que torna a relação mais produtiva e amigável.”

A logística reversa também ainda é um problema para o mercado, tanto do ponto de vista dos clientes, que muitas vezes desistem da compra por achar que o processo de devolução pode ser complexo, quanto para os embarcadores, por se tratar de um serviço caro. Com o aumento das vendas pela internet, entretanto, a solicitação desse serviço tende a aumentar e as empresas precisam estar prontas para oferecê-lo.

Ana Carolina lembra que existem duas situações principais que podem exigir que esse serviço seja feito: encomendas que não chegam aos seus destinatários e encomendas que chegam, mas são devolvidas por algum tipo de problema. “No primeiro caso, o problema está, muitas vezes, na co-

municação entre o embarcador e a transportadora, que faz com que a entrega deixe de ser feita por problemas de informações, como endereço ou cliente ausente. A questão em ambas é o custo que esse processo gera para os embarcadores, que precisam arcar com o envio, reversa e reenvio, em alguns casos.”

A Head de Operações da Mandaê destaca que, para evitar a logística reversa, é fundamental que loja e transportadora estejam muito alinhadas e tenham integração sistêmica eficaz, garantindo que todas as informações estejam completas. “Na Mandaê, oferecemos um Painel de Ocorrências a nossos clientes para que, em situações em que as informações dos destinatários estejam erradas ou incompletas, o vendedor possa corrigi-las a tempo de garantir que a tentativa de entrega seja feita com sucesso. Já no caso de arrependimento do consumidor,

uma solução é oferecer o máximo de detalhes possíveis sobre os produtos, com descrições detalhadas, vídeos, fotos e avaliações de outros usuários, para que o cliente consiga ter mais clareza sobre o produto e a intenção de compra.”

## Parcerias

Finalmente, sobre como estabelecer uma parceria logística eficiente, Ana Carolina diz que, primeiramente, é importante entender quais as necessidades da empresa, seus desafios e qual elo da cadeia de logística precisam endereçar, só assim a busca pelo parceiro logístico será eficaz.

Com isso, claro, é preciso encontrar o parceiro que ofereça as melhores soluções em termos de abrangência, tecnologia e segurança da informação. A empresa precisa ter sempre em mente quais resultados quer atingir e como aquele parceiro irá contribuir com suas soluções. **Logweb**



**REDUZA ENERGIA, BATERIAS, TEMPO DE CARGA**  
**REDUZA CUSTOS**  
**COM CARREGADORES DE BATERIA FRONIUS**

Faça um estudo de redução de custo da sua empresa. Fale com a Fronius.

# Nova RDC da Anvisa propicia flexibilidade na **terceirização logística** de medicamentos e produtos biológicos

**P**ublicada em junho de 2018, a Resolução da Diretoria Colegiada – RDC nº 234, da Anvisa, dispõe sobre a terceirização de etapas de produção, análises de controle de qualidade, transporte e armazenamento de medicamentos e produtos biológicos, além de outras providências. De lá para cá, algumas alterações foram feitas, a pedido do setor farmacêutico, sendo o texto mais recente o de fevereiro deste ano (RDC nº 268). Quem comenta as alterações é Adriana Oliveira, diretora de Qualidade & Assuntos Regulatórios da RV Ímola, especializada em logística hospitalar. “A nova RDC é um grande avanço, pois deixa as regras mais claras para esse tipo de atividade, que já é realizada na prática.” Segundo ela, empresas que tenham licença sanitária, que atendam aos requisitos de boas práticas, podem, desde que devidamente auditadas e aprovadas pela área de qualidade das em-



Regras claras são sinônimo de segurança para todos os envolvidos no processo decisório

presas detentoras do registro, realizar partes do processo que não são realizadas pela empresa que possui o registro.

No que se refere à logística especificamente, a grande mudança, explica Adriana, está na possibilidade de terceirização de produtos quarentenados, ou seja, aqueles itens que ainda estão em processo de liberação podem ser armazenados em terceiros enquanto aguardam a finalização dos tes-

tes e a liberação pelo Controle de Qualidade, desde que os sistemas estejam integrados e validados. “Antes da alteração na RDC, a armazenagem nessas condições só era permitida se fosse aberta uma filial fiscal e sanitária da empresa no armazém terceiro, o que encarecia e dificultava o processo.



Fornecedores qualificados dão segurança à indústria, pois permitem verificar que as normas são seguidas



**Adriana:** “Com a nova lei, os produtos podem sair diretamente da linha de produção para o armazém terceirizado e lá ficarem até a sua distribuição”



Por isso, os laboratórios acabavam tendo um pequeno estoque para reter os produtos em análise. Com a nova lei, os produtos podem sair diretamente da linha de produção para o armazém terceirizado e lá permanecer até a sua distribuição”, conta. Assim, as empresas não precisam manter estrutura própria, o que, em muitos casos, dependendo dos volumes, significa ter equipamentos ociosos.

Como não há necessidade de manter uma filial fiscal e sanitária no terceiro, todo o processo ganha agilidade, uma vez que os parceiros são responsáveis por obter e manter as licenças e os profissionais necessários para o atendimento das boas práticas e legislações.

Para a diretora de Qualidade & Assuntos Regulatórios da RV Ímola, regras claras são sinônimo de segurança para todos os envolvidos no processo decisório. “Deixar os especialistas cuidarem do que é de sua competência é sempre uma vantagem adicional também, mas o mais importante é que a nova lei propicia maior agilidade e flexibilidade sem perder o foco na qualidade”, ressalta.

Processos integrados e sistemas validados garantem confiabilidade e segurança ao processo como um todo. Adriana salienta que fornecedores qualificados dão segurança à indústria, pois permitem verificar por meio de evidências que todas as normas de Boas Práticas são seguidas. “Isso contribui, por um lado, para que os laboratórios farmacêuticos fiquem tranquilos, sabendo que seu alto padrão de qualidade será mantido. Por outro lado, contribui ainda mais para a melhoria da qualidade dos prestadores de serviço, que se especializam cada vez mais nesse segmento”, expõe.

De forma mais ampla, a legislação contribui para a segurança da população, pois um setor regulado e com regras mais rígidas e claras assegura a qualidade dos medicamentos em toda a cadeia. Logweb

# OBRIGADA EMBARCADOR!

Você votou e agora nós somos Top do Transporte 2019!



## 🏆 2º lugar na categoria TRANSPORTE INTERNACIONAL

**Obrigada embarcador,** pela sua importante avaliação, que nos leva a um comprometimento ainda maior com o mercado de Transporte e com a sua satisfação.

**TGA**  
**LOGÍSTICA**

[tgalogistica.com.br](http://tgalogistica.com.br)

**TGALogistica2013**

+55 11 3464-8181



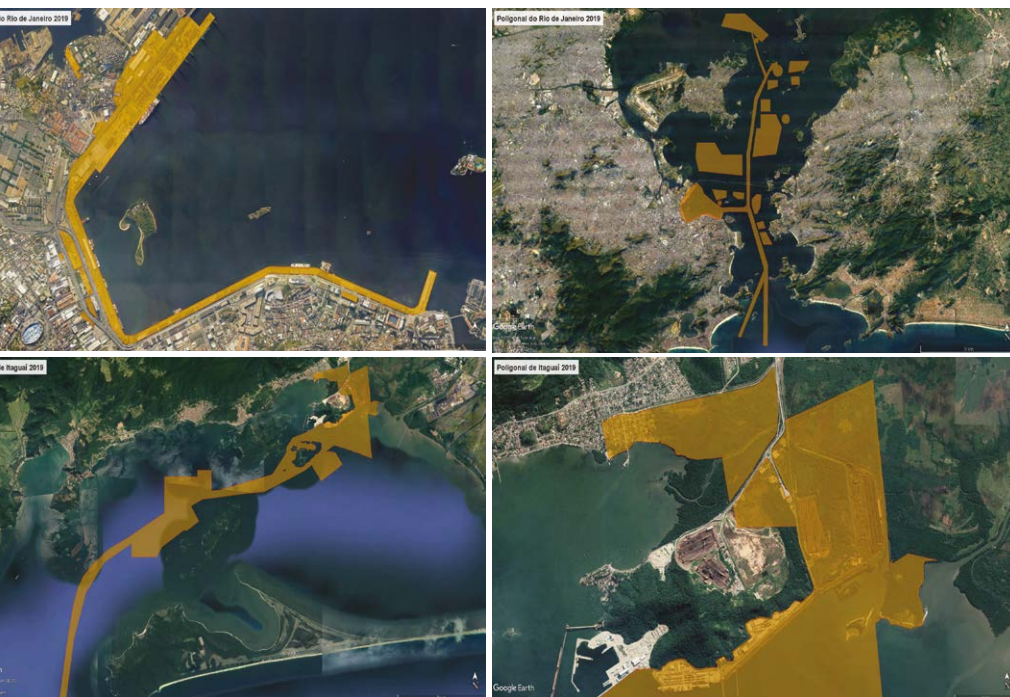
## Klabin vence licitação de armazém no Porto de Paranaguá

Maior produtora e exportadora de papéis para embalagens do Brasil, a Klabin venceu a licitação de armazém no Porto de Paranaguá, PR. No leilão, ocorrido na sede da B3, em São Paulo, SP, a companhia garantiu acesso a uma área de 27.530 m<sup>2</sup> pelo prazo de 25 anos, passível de prorrogação por mais 45 anos. Ao todo, estão previstos investimentos de cerca de R\$ 130 milhões e o início das operações está programado para 2022.

De acordo com Sandro Ávila, diretor de Planejamento Operacional, Logística e Suprimentos da Klabin, "o Porto de Paranaguá é um dos mais importantes do Brasil e a principal rota de escoamento de produção da empresa. Com o Projeto Puma II e o aumento dos volumes previstos para exportação, o novo armazém trará garantia operacional de longo prazo, verticalizando totalmente nossa operação com a ligação ferroviária das fá-

bricas diretamente ao terminal portuário, condição que nos permite atingir índices de produtividade logística de alto desempenho e consequente incremento na competitividade dos nossos produtos". Ainda segundo Ávila, com a concessão do terminal, a companhia otimizará sua inserção nos mercados globais de papel e celulose, garantindo mais agilidade e eficiência ao longo do processo de escoamento de sua produção. ■

## Docas do Rio divulga as novas poligonais dos portos



Com a assinatura, no último dia 5 de julho, das portarias que alteram as poligonais dos Portos Organizados sob sua gestão, a Companhia Docas do Rio de Janeiro – CDRJ divulgou as principais mudanças ocorridas na delimitação das áreas dos Portos do Rio de Janeiro, Niterói, Itaguaí e Angra dos Reis, como também os mapas das coordenadas atualizadas.

As poligonais delimitam os Portos Organizados, definindo as áreas de responsabili-

dade e competência da Autoridade Portuária. Os imóveis dentro das poligonais também possuem instrumentos comerciais distintos para sua comercialização.

A Gerência de Planejamento e Desenvolvimento Portuário (GERPLA), responsável pela gestão das poligonais, apresenta como ficaram as áreas dos Portos Organizados com as inclusões e exclusões ocorridas, e destaca alguns pontos das novas poligonais:

**Porto do Rio de Janeiro:** diversos imóveis da CDRJ foram incluídos na poligonal, possibilitando a utilização de diversos instrumentos comerciais e restringindo a sua alienação.

**Porto de Itaguaí:** o grande destaque foi a retirada de trecho do canal de acesso ao TUP da Ternium. As tratativas foram conduzidas entre a SUPLAM/GERPLA e SUPITA e, como resultado, a CDRJ irá economizar R\$ 20 milhões a cada dois anos com dragagem naquele trecho – que atendia exclusivamente ao terminal privado.

**Porto de Niterói:** as áreas de fundeio da Baía de Guanabara, de responsabilidade da CDRJ, também foram incluídas na área do Porto Organizado de Niterói (compartilhando com o Porto do Rio de Janeiro). Cabe destacar que a regra para utilização de área de fundeio é definida pela CDRJ, não tendo ligação com a área do Porto Organizado.

**Porto de Angra dos Reis:** o lote 4 foi excluído da poligonal, em virtude da CDRJ ter perdido a posse para a Prefeitura de Angra dos Reis (a CDRJ está recorrendo da decisão judicialmente). ■





# EXPERIÊNCIA QUE ATRAVESSA FRONTEIRAS

A Tegma completa meio século de história. Uma história baseada na valorização das pessoas, em parcerias duradouras e na melhoria da qualidade de vida da sociedade. Cruzando cidades, estados e países, realizamos mais que serviços. Nós entregamos soluções que ajudam a tornar os sonhos dos nossos clientes realidade!



[www.tegma.com.br](http://www.tegma.com.br)

Siga a Tegma nas redes sociais:



/tegmagestaologistica



## Novo produto da Maersk simplifica compras para clientes

A Maersk está expandindo sua lista de produtos com o Maersk Spot, solução com uma interface completamente digital que oferece garantia de carga com preço fixo. “É comum ver overbooking de até 30%, e isso geralmente resulta na rolagem das cargas dos clientes para compensar a queda. Através do Maersk Spot, garantimos transparência completa do preço para o embarque da carga. Esse serviço possibilitará aos clientes transportar de um jeito mais simples e confiável”, diz Silvia Ding, diretora mundial de Produtos Oceânicos.

Com a nova solução, os usuários poderão buscar cotas competitivas online 24 horas por dia. O preço integral é calculado e confirmado ins-

tantaneamente quando a reserva é feita. “Hoje, no processo tradicional, há cerca de 13 passos individuais que requerem muita burocracia e documentação – tabela de preços, termos e condições, sobretaxas, etc. Com o Maersk Spot, este processo penoso é reduzido em cinco passos simples e integrados, tudo online”, continua Silvia.

Entre os usuários da solução está a Ramco Cements Limited, que envia cerca de 200 contêineres do porto Kattupalli, na Índia, até Colombo, no Sri Lanka, semanalmente, garantindo suas reservas com até uma ou duas semanas de antecipação para assegurar a entrega pontual aos seus clientes com a melhor cotação. ■

## Em agosto, duas áreas nos portos de Santos foram leiloadas

Com arrecadação de R\$ 147,5 milhões, duas áreas nos portos de Santos, SP, foram leiloadas em agosto último. A primeira área do Porto de Santos foi leiloadada por R\$ 112,5 milhões para a Hidrovias do Brasil. A empresa ganhou o direito de exploração por 25 anos de três armazéns interligados por esteiras ao cais, em um total de 29,3 mil metros quadrados para movimentação de sal e fertilizantes. A expectativa do governo federal é que a nova concessionária traga investimentos de cerca de R\$ 219,3 milhões.

A segunda área em Santos foi arrematada pela Aba Infraestrutura, por R\$ 35 milhões. O espaço, com 38,4 mil metros quadrados, é destinado à movimentação de líquidos, como produtos químicos, etanol e derivados de petróleo. A estimativa do governo é que sejam feitos R\$ 110,7 milhões em investimentos. (Fonte: Agência Brasil) ■

## Bureau Veritas lança plataforma digital para vistorias de embarcações

Especializado em Teste, Inspeção e Certificação, o Grupo Bureau Veritas lança com exclusividade no Brasil a OSP – Optimum Survey Panning, plataforma digital para planejamento de vistorias de embarcações. A ferramenta possibilita o melhor monitoramento dos itens que são avaliados no processo de classificação e antecipa aos clientes relatórios de conformidade, monitora os prazos das vistorias e dos certificados, o que permite a antecipação das inspeções, evitando que a embarcação precise ficar parada devido a itens vencidos. A plataforma está disponível mundialmente e já monitora mais de mil embarcações.

“As vistorias de embarcações eram agendadas para datas próximas ao fim do prazo de validade, o que muitas vezes significava um maior tempo de parada para sua realização e renovação dos certificados. A OSP otimiza os processos e permite um planejamento mais eficiente, com agendamento de novas vistorias conforme as paradas programadas na rota da embarcação. Isso garante mais controle e flexibilidade para os clientes, além de economia, evitando que a embarcação precise ficar mais dias atracada”, destaca Marcio Pereira, diretor de Marítima & Offshore do grupo.

A OSP monitora e emite avisos sobre a validade e a expiração das vistorias de navios classificados pelo Bureau Veritas, além de disponibilizar informações sobre o andamento de solicitações de inspeções, relatórios e testes. O sistema integrado e digital permite ganho de tempo, redução de custos e menor impacto na operação. A plataforma também verifica as rotas das embarcações e indica datas e portos mais próximos e convenientes para a realização das vistorias, possibilitando antecipar as vistorias de acordo com o itinerário do navio. ■





# veloe

Piscou, passou.

BETC | HAVAS

## CAMINHO LIVRE PARA A PRODUTIVIDADE DO SEU NEGÓCIO.

Com Veloe na sua empresa, sua frota não fica parada em filas de pedágios e estacionamentos. E tem muito mais vantagens:

- ✱ Dê adeus à burocracia com comprovantes e tenha mais controle dos seus gastos.
- ✱ Ganhe produtividade, com menos paradas e menor tempo de viagem.
- ✱ Reduza os custos de manutenção com desgaste dos veículos.
- ✱ Pagamento seguro e digital.
- ✱ Praticidade: a mesma conta pode ser vinculada a diversos veículos.
- ✱ Gerencie o consumo e a conta online, tudo pelo aplicativo ou pelo site.

Veloe também é



Aplicativo para você  
e tag para seu veículo.



Saiba mais:  
[veloe.com.br](http://veloe.com.br)

## Posidonia investe R\$ 15 milhões em construção e recuperação de navios

A companhia de navegação Posidonia, especializada no transporte de cargas na costa brasileira (cabotagem) e longo curso, acaba de investir cerca de R\$ 15 milhões na construção e recuperação de navios para atender a demanda de projetos de infraestrutura. A Posidonia Bravo, primeira embarcação da companhia construída com recursos próprios, chega para atuar em

operações especiais de lavra e transporte de minerais no oceano. Tem capacidade para transportar três mil toneladas, sistema de descarte sustentável e bombas de dragagem com capacidade de 55.000 m<sup>3</sup> diários. Já a balsa de carga geral Santa Maria passou por extensa obra de classificação para transportar carretéis de umbilicais (estruturas metálicas em forma de carretel

para acondicionamento dos umbilicais – conexões flexíveis para transferência de óleo entre embarcações) na cabotagem.

Segundo Abrahão Salomão, sócio da Posidonia, a empresa deve encerrar o ano com faturamento de R\$ 100 milhões, representando um acréscimo de 50% em relação ao ano anterior. “Isso é fruto não apenas da operação do Posidonia Bravo e da Santa Maria, mas também do transporte de minérios e biocombustíveis, além de cargas ro-ro”, explica o executivo.

De janeiro a junho deste ano, o volume de carga transportada pela Posidonia chegou a cerca de 500 mil toneladas. “Nesse primeiro semestre nossos resultados foram bastante consistentes. Estimamos chegar até o final deste ano com quase um milhão de toneladas de volume de carga transportada”, prevê Abrahão. ■



## Parcerias permitirão desenvolvimento do Porto de Estrela, no Rio Grande do Sul

Em solenidade realizada em julho último no Ministério de Infraestrutura, foi oficializada a extinção da poligonal portuária do Porto de Estrela, no Rio Grande do Sul – que está sob administração do Governo do Estado desde 2014. Isso significa a possibilidade de investimentos privados para aquela área.

A antiga poligonal apresentava obstáculos frente às regras da Lei dos Portos (12.815/2013) para que fossem buscadas alternativas para aquelas áreas. “Fica claro ao Estado que devemos revisar as poligonais para buscar soluções para áreas que estão paradas possam servir a propósitos de desenvolvimento regional”, afirmou, na ocasião, o superintendente dos Portos do Rio Grande do Sul, Fernando Estima.

A revisão das poligonais, que compreendem as áreas destinadas às instalações

portuárias, bem como à infraestrutura de proteção e de acesso ao porto, tem por objetivo definir com maior clareza quais são os limites geográficos da jurisdição e da atuação (pública e privada) desses portos. Para o ministro da Infraestrutura, Tarcísio Gomes de Freitas, a revisão vai acelerar as solicitações para a instalação ou ampliação dos terminais de uso privado (TUPs). “Nosso objetivo é simplificar as operações, reduzir a burocracia, dando incentivo para que a iniciativa privada realize investimentos”, explicou Freitas. De acordo com o superintendente dos Portos, o objetivo da gestão da Superintendência é focar na eficiência e qualidade da operação portuária já existente e abrir espaço para que as parcerias com o setor público e com a iniciativa privada possam desenvolver áreas nobres que estão subutilizadas. “O próximo passo é fazermos o mesmo com Cachoeira do Sul, que

também tem grande potencial, e com o Cais Mauá, em Porto Alegre”, completou.

**Rio Grande, Pelotas e Porto Alegre** – A equipe técnica da Superintendência dos Portos já está realizando levantamento das poligonais portuárias dos três portos em operação no Rio Grande do Sul para verificar quais áreas serão mantidas dentro de poligonais e quais áreas serão retiradas, facilitando a chegada de TUPs. “O Ministério de Infraestrutura, através da Secretaria Nacional de Portos, tem sido extremamente eficiente em ouvir e atender os anseios dos portos delegados tendo em vista que são as autoridades portuárias que possuem o conhecimento e as potencialidades regionais. Portanto, seguindo as determinações do Ministério de Infraestrutura, estamos analisando as poligonais dos três portos para assim encaminhar nossa sugestão”, concluiu Estima. ■



## TCP recebeu novos portêineres que aumentarão a capacidade do cais em 33%

A TCP, empresa que administra o Terminal de Contêineres de Paranaguá, recebeu, em julho último, dois novos portêineres fabricados pela empresa chinesa ZPMC (Shanghai Zhenhua Port Machinery Co. Ltd). Os equipamentos, que fazem parte do pacote de investimentos de ampliação do Terminal, devem aumentar em 33% o potencial de produtividade do cais do Terminal.

Os portêineres da ZPMC são os maiores do Brasil, com 66 metros de lança e 50 metros de vão livre a partir do trilho, podendo alcançar até 24 fileiras no navio. Os equipamentos estão sendo instalados no novo cais de atracação do Terminal por uma equipe de engenheiros chineses.

Com os dois novos equipamentos, o Terminal passará a contar com oito portêineres e estará capacitado para operar navios de até 366 metros de comprimento sem restrições. "Com isso, aumentamos a produtividade dos berços, diminuindo o tempo de permanência dos navios no Paraná, o

tempo de espera para atracação e o número de omissões, que já é muito baixa", diz Alexandre Rubio, diretor Comercial da TCP.

Além disso, amplia a capacidade da TCP em absorver a demanda de navios fora de janela, que omitiram portos anteriores por problemas operacionais. "Acontece de os navios não conseguirem atracar em portos da área de influência pelo mau tempo, por exemplo, e seguir para Paranaguá, ao invés de ficar esperando. Eles acabam recuperando o tempo na rota. Para o cliente, isso garante uma confiabilidade maior de que a carga dele chegará no tempo previsto", enfatiza.

Atualmente, o parque de equipamentos da TCP conta com seis portêineres (sendo quatro Super Post Panamax), dois guindastes Mobile Harbour Crane, além de 30 transêineres, resultado de investimentos realizados em anos anteriores. ■

## Carregadores Alta Frequência e Baterias de Lítio JLW

### > A solução para economizar e garantir bons resultados!

Os carregadores são 100% nacionais, reduzem os custos de recarga em até 30%, e contam com recursos que visam prolongar a vida útil da bateria.

### Quer mais?

As Baterias de Lítio, são a solução em economia, sustentabilidade e agilidade na operação.

- 01 única bateria pode trabalhar até 3 turnos com cargas parciais;
- Não emite gases tóxicos, nem necessita de manutenção;
- Totalmente segura, não gera risco de incêndio ou explosão;

**Solicite uma visita  
para conhecer mais!**

[www.jlweletromax.com.br](http://www.jlweletromax.com.br)  
**(19) 3491-6163**



# Pesquisa Nacional com embarcadores reconhece 81 empresas como Top do Transporte 2019



Desde 2007, as transportadoras rodoviárias de cargas aguardam o reconhecimento anual do seu trabalho, por parte dos seus próprios clientes, através do Top do Transporte, promovido pelas revistas *Logweb* e *Frota&Cia*. Em 2019, 81 transportadoras, entre 1.213 indicadas, foram certificadas em 17 categorias durante cerimônia realizada no dia 15 de agosto último, no Palácio dos Transportes, em São Paulo, local icônico para o segmento, pois abriga a sede do Setcesp – Sindicato das Empresas de Transportes de Carga de São Paulo e Região e outras importantes entidades setoriais.

O Top foi concedido com base na 13ª Pesquisa Nacional de Desempenho dos Fornecedores de Serviços de Transportes, que ouviu um total de 611 embarcadores de cargas, vinculados a 14 diferentes ramos de atividade: Automotivo; Brinquedos; Calçados; Cosméticos, Perfumaria e Higiene Pessoal; Comércio Eletrônico; Eletroeletrônico; Farmacêutico; Metalúrgico & Siderúrgico; Móveis; Papel & Celulose; Plásticos; Produtos Veterinários; Químico & Petroquímico; e Têxtil. As empresas também foram contempladas nas categorias Transporte Rodaéreo, Transporte Internacional e Preferência Nacional. Após a recepção com coquetel, os mais de 200 convidados se acomodaram nas mesas para a cerimônia, quando foi servido o almoço. Estiveram presentes, além dos representantes das transportadoras certificadas, figuras importantes do setor, como Tayguara Helou, presidente do



De acordo com **Tayguara**, do Setcesp, este é o momento de investir, de olhar à frente, de inovar nos serviços prestados e melhorar a eficiência do TRC



**Maria**, da Logweb, anunciou o início da criação do Conselho Consultivo do Top do Transporte, formado por embarcadores que participam da pesquisa

Setcesp; Carlos Panzan, presidente da Fetcesp – Federação das Empresas de Transportes do Estado de São Paulo; os ex-presidentes do Setcesp Manoel Sousa Lima Junior e Rui César Alves, bem como Geraldo Viana, ex-presidente da NTC & Logística. Maria Zimmermann Garcia, diretora comercial da Logweb Editora, iniciou o evento explicando que as empresas certificadas como Top do Transporte 2019 foram avaliadas pelo júri mais exigente que existe, seus próprios clientes, que atribuíram notas para cada uma delas, relativas a cinco indicadores de performance. “Tais dados foram coletados através de uma pesquisa nacional, realizada com centenas de embarcadores de cargas, de 14 diferentes ramos de atividade, no período de fevereiro a junho desse ano. Com base nesse estudo, super-

visionado pela Input Consultoria, dirigida pela pesquisadora Ivone Martins Bogo, foi possível identificar as transportadoras rodoviárias de cargas de maior padrão de excelência em cada especialidade”, disse.

A diretora comercial da Logweb Editora também anunciou o início da criação do Conselho Consultivo do Top do Transporte, formado por embarcadores de cargas que participam da pesquisa e acompanham o seu trabalho. Alguns deles estiveram presentes ao evento: Ricardo Yamamoto, Supply Chain management & customer service da Sony Brasil; Paulo Pinho, diretor de operações da Sherwin-Williams; Wellington Souza Celestino, gerente de logística da Fratex; Vitor Manuel, gerente de Supply Chain da Ober; e José Valter de Andrade Ferreira, gerente de logística da BTC Decorações.



“Esse seleto time de profissionais chega com o propósito de oferecer subsídios para a melhoria da certificação e colaborar para a consolidação do Top do Transporte como fonte de referência obrigatória, para uso de transportadores e embarcadores de cargas de todo o país”, ressaltou Maria.

Por sua vez, o jornalista José Augusto Ferraz, diretor de redação da revista *Frota&Cia.*, destacou que as empresas



**Ferraz, da Frota&Cia.:** “Além de agregar mais valor à marca, o Top obriga as empresas a reavaliarem suas práticas operacionais e comerciais”

Segundo Ferraz, isso explica por que o Top do Transporte se transformou no mais importante indicador do mercado de fretes, utilizado não apenas pelos embarcadores de cargas à procura de empresas de mérito reconhecido e atestado, como também, pelos próprios transportadores.

“Além de agregar mais valor à marca, como instrumento de marketing, o Top do Transporte obriga as



Como a Braspress venceu a categoria Preferência Nacional, **Urubatan** subiu ao palco para receber a honraria e fazer o discurso de encerramento

escolhidas Top do Transporte – que representaram 6% do universo indicado – foram as únicas que alcançaram a nota 3 de média final (sendo 5 a máxima) atribuída aos seus padrões de performance e ainda tiveram o mínimo de 3 indicações dos contratantes de fretes que participaram do estudo. “Por isso, fazer parte dessa seleta lista é motivo de muito orgulho e satisfação. Ser reconhecido como Top do Transporte não revela apenas que a empresa possui um elevado padrão de excelência e atende às exigências de seu mercado, mas também que ela soube fazer sua lição de casa a despeito da queda no volume de cargas em decorrência do fraco desempenho da economia brasileira e, não obstante, do aumento brutal da concorrência, que estimula a guerra de preços e a oferta de serviços de qualidade inferior”, expôs.

empresas – sejam certificadas ou não – a reavaliarem suas práticas operacionais e comerciais, com vistas ao aumento da eficiência operacional e à qualidade do serviço prestado, única forma de garantir o reconhecimento permanente dos clientes”, frisou.

Na sequência, o presidente do Setcesp, Tayguara Helou, deu as boas-vindas aos presentes e agradeceu às organizadoras pela realização do evento na “casa” da entidade. “Sabemos que a atividade econômica brasileira não está nos seus melhores momentos, mas é uma alegria poder vivenciar o Brasil de hoje, porque a essência é maravilhosa. A nossa essência atual é pró-mercado, pró-iniciativa privada, que contribui para o desenvolvimento do empreendedor e está lutando para melhorar a relação entre os colaboradores e as empresas”, disse.

“Em primeiro lugar, para nós do Grupo TGA, saber que temos a confiança e a satisfação dos embarcadores a respeito dos nossos serviços e atendimento é o que pode haver de mais palpável e importante. Em segundo lugar, o certificado reforça



nossa credibilidade já conquistada no mercado. Por último e não menos importante, ser Top do Transporte nos traz ainda mais motivação para seguirmos em frente com o nosso compromisso com o mercado de transporte e com o crescimento econômico do nosso país. Estar reconhecidamente entre as duas melhores empresas de Transporte Internacional agrega ainda mais responsabilidade às nossas operações, com relação às boas práticas de transporte. Agrega compromisso com a manutenção do nível de excelência, a fim de que possamos retribuir aos embarcadores toda a confiança em nós depositada.”

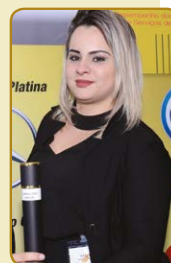
**Nilson Santos**, diretor de operações do Grupo TGA – Brasil e Mercosul (TGA Logística)

“Percebemos a evolução do Top a cada edição que se passa. O reconhecimento nos setores Automotivo, de Calçados, Cosméticos, Perfumaria e Higiene Pessoal, Eletroeletrônico, Plásticos e Têxtil, bem como em Preferência Nacional, consolida a Patrus Transportes cada vez mais em cada um deles e, sobretudo, do ponto de vista mercadológico, faz legitimar mais nossa marca para a manutenção dos nossos negócios.”



**Sergio Quintal**, gerente comercial da Unidade São Paulo da Patrus

“A conquista dessa certificação nos segmentos Químico & Petroquímico e de Plásticos significa o resultado de muito trabalho em equipe, empatia com nossos colegas e clientes, respeito e comprometimento. Significa que zelamos pelo nosso maior patrimônio: clientes e colaboradores. Ser Top agrega forças positivas junto às equipes da nossa família Rodoviário Camilo dos Santos.”



**Laiane Lucena**, do setor comercial SP do Rod. Camilo dos Santos



*"Para a Ativa Logística, ser Top do Transporte nos setores Farmacêutico, de Cosméticos, Perfumaria e Higiene Pessoal, Produtos Veterinários, bem como em Preferência Nacional, é o reconhecimento pelo trabalho realizado considerando os constantes investimentos em tecnologia, qualidade e profissionais. Este certificado agrega visibilidade institucional à nossa marca."*

**Davilson de Almeida**, diretor de Relações Institucionais da Ativa Logística



*"Para nossa empresa, este certificado em Papel & Celulose possui dois significados. O primeiro relaciona-se ao comprometimento dos nossos colaboradores na prestação de serviços de transporte. O segundo se configura*

*através do reconhecimento por parte dos nossos clientes, dos esforços aplicados e dos resultados obtidos, o que nos motiva a buscar continuamente a melhoria em nossos processos. O Top agrega valor à nossa marca e à metodologia utilizada."*

**Julio Barddal**, da gerência nacional da Transemba



*"Conquistar o Top nos setores Eletroeletrônico, Têxtil, Metalúrgico & Siderúrgico, de Brinquedos, Cosméticos, Perfumaria e Higiene Pessoal, Comércio Eletrônico, Produtos Veterinários, bem como em Preferência Nacional, é um grande orgulho que*

*nos dá a certeza de estarmos alinhados à missão, visão e valores da empresa. A certificação aumenta a credibilidade, a seriedade e cada vez mais o propósito de mantermos firme o compromisso da Jamef, que é entregar, sempre, o melhor serviço de transporte de encomendas urgentes em todo o Brasil. Dedicamos o prêmio à nossa equipe, que ao longo desses anos e com maior força e presença de nossa direção, está engajada e sempre motivada em contribuir com o crescimento e o sucesso do cliente. A Jamef é uma empresa visionária e moderna, que incansavelmente acompanha as tendências do mercado."*

**Marcos Matsumoto**, coordenador comercial da Filial São Paulo da Jamef

De acordo com Tayguara, este é o momento de investir, de olhar à frente, de inovar nos serviços prestados e melhorar a eficiência do TRC no país. "No Brasil é um desafio ser empresário, e no transporte rodoviário de cargas, esse desafio é duplicado, mas as entidades estão lutando por um setor melhor, mais produtivo e, acima de tudo, mais rentável. Parabéns às empresas que serão homenageadas, a todos os empreendedores brasileiros e aos nossos colaboradores", finalizou.

A partir de então, seguiu-se a entrega das certificações. Em seu segundo ano, a categoria Especial homenageou a Translovato, que completou 40 anos de atividades. "Costumamos dizer que estamos há 40 anos transportando sonhos. Agradecemos aos organizadores, investidores, clientes, parceiros e, principalmente, aos nossos colaboradores. O reconhecimento pelas quatro décadas transportando num país como o nosso, com todas essas adversidades, vendo tantas empresas que, infelizmente, ficaram pelo caminho, nos honra muito e dá força para continuarmos nessa luta por mais quarenta anos", declarou Max Roberto da Silva, diretor comercial da empresa, que é Top do Transporte desde a primeira edição, em 2007. A última categoria revelada, Preferência Nacional – a mais esperada –, teve a Braspress como vencedora, com 127 votos. Para receber a honraria, Urubatan Helou, diretor presidente da empresa, subiu ao palco e fez o discurso de encerramento do evento. "É uma satisfação muito grande receber esse reconhecimento novamente. Gostaria de ressaltar que todos aqui presentes são vencedores do Top do Transporte, pois somos poucos diante dos 160 mil transportadores que existem no país, segundo número da ANTT."

Ele contou que a Braspress foi fundada em 1977, de uma forma muito humilde. "É um trabalho diuturno, de renúncia e resignação. Temos ouvido



Por completar 40 anos, a Translovato foi premiada na categoria Especial. Na foto, **Max**, diretor comercial da empresa

falar que o Brasil está em crise desde nossa fundação. Todos os anos foram considerados os piores que seus antecessores. Lá atrás, fizemos um pacto de não fazer parte de crise nenhuma e trabalhar com criatividade e foco no negócio. Devemos lembrar que todos que estamos aqui somos excelentes timoneiros, pois sabemos conduzir a nossa navegação em mar revolto. Quando o mar está calmo, a gente assopra as velas, mas o barco precisa continuar. É isso que nós devemos fazer. Não existe crise, existe trabalho. Quantas empresas ficaram pelo caminho, mas quantas empresas aqui estão, que atravessaram essa correnteza. Quando recebemos uma láurea, o mais importante é se imbuir da responsabilidade do que ela representa. E é isso que fazemos no dia a dia do nosso negócio", declarou. No final da cerimônia, foram distribuídas as revistas *Logweb* e *Frota&Cia*, com todas as informações referentes à certificação. Na tabela desta matéria, confira as empresas Top do Transporte 2019 por ordem alfabética. Com apoio do Setcesp e das entidades representativas dos segmentos contemplados, o Top do Transporte 2019 contou com o patrocínio Platina da Iveco, Volkswagen Caminhões e Ônibus e Mercedes-Benz; e patrocínio Ouro da Fronius, Alelo, Veloe e JLW Eletromax.



# BRASPRESS®

## TOP<sub>DO</sub> TRANSPORTE

### TETRACAMPEÃ NA CATEGORIA PREFERÊNCIA NACIONAL

CERTIFICADO PELA REVISTA FROTA&CIA E LOGWEB

TOP<sub>DO</sub>  
TRANSPORTE  
2019

Certificamos que a

**BRASPRESS**

foi reconhecida pelos embarcadores de cargas como

Top do Transporte 2019

**1º LUGAR**

na categoria

**PREFERÊNCIA NACIONAL**

Realização

Frota&Cia

REVISTA  
Logweb

Apoio Institucional

**SETCESP**

Patrocínio Ouro



Patrocínio Platina

**IVECO**



Caminhões  
Ônibus



veloe



**QUALIDADE - INFRAESTRUTURA - SEGURANÇA**

[WWW.BRASPRESS.COM](http://WWW.BRASPRESS.COM)



*"Receber premiações sempre é satisfatório, principalmente quando é organizado e conduzido por um órgão de imprensa do segmento tão representativo como a revista Logweb. A RV Ímola é uma empresa que prima, acima de*

*tudo, pelo profissionalismo, respeito aos clientes, colaboradores, fornecedores e por toda a sociedade. O selo reforça e nos motiva a continuar trilhando o caminho correto, buscando sempre o aperfeiçoamento de nossos serviços no setor Farmacêutico ao nível de excelência. Além de enriquecer nosso portfólio de conquistas, o Top é a confirmação de que nosso trabalho está em perfeito alinhamento gerencial, refletindo no mercado e na satisfação de nossos clientes, que é nossa maior motivação. Só conseguimos esse resultado pela dedicação e esforço dos nossos 600 colaboradores, diretoria e parceiros operacionais. Que venham mais reconhecimento como este e que, no próximo ano, também possamos ser lembrados. Trabalho, motivação e foco em vencer são características vitais da RV Ímola."*

**Rui Freitas**, diretor comercial da RV Ímola



*"A conquista do Top nos segmentos Têxtil e de Metalurgia & Siderurgia significa o reconhecimento dos embarcadores de carga à qualidade dos serviços prestados pela Transportadora Risco, o que nos incentiva a buscar sempre a excelência no transporte de cargas fracionadas, investindo principalmente no capital humano, bem como em veículos e equipamentos acompanhando a evolução do mercado, buscando melhorias no atendimento com confiança e*

*rapidez nas entregas. O Top agrega uma visão de mercado, sendo ferramenta eficaz de marketing para nosso comercial, mostrando para todos a preferência dos clientes em um universo tão concorrido como o do transporte, desempenhando papel fundamental nas tomadas de decisões para que possamos atender o grau de exigência do mercado."*

**Eric Macedo Queiroz** (acima), gerente da filial São Paulo, e **Joseval da Paixão da Cruz**, gerente administrativo, da Transportadora Risco

**Veja o RANKING COMPLETO e saiba mais sobre a metodologia na edição 202 da revista Logweb, disponível aqui.**



<http://www.logweb.com.br/revista/edicao-202-agosto-2019/>

## EMPRESAS TOP DO TRANSPORTE 2019

ABT-LOG Transportes

Alfa Transportes

Amazonas Indústria e Comércio

Ativa Distribuição e Logística

Atual Cargas Transportes

Bauer Express

Bento Brasil Transportes e Logística

Braspress Transportes Urgentes

Bringer do Brasil

BTR — Bartholo Transportes Rodoviários

Carvalima Transportes

DHL Express Brasil

Diko Transportes

Displan Encomendas Urgentes

ECX Global Logistics

Empresa de Transporte Pajuçara

Exata Cargo

Expresso São Miguel

Favorita Transportes

FedEx Brasil Logística e Transporte

Hamburgo Cargas

Irapuru Transportes

Jadlog Logística

Jamef Transportes

JG Sul Transportes

José Osvaldo de Oliveira (Transoliveira)

JSL

LF Transportes

Luft Logistics

Meridional Cargas

Mira OTM Transportes

Olinda Transportes

Patrus Transportes Urgentes

Prática Logística Comercial

Rápido Labarca Transportes

Reunidas Transportadora

Rodonaves Transportes e Encomendas

Rodoviário Camilo dos Santos

RV Ímola Transportes e Logística

Solistica (Atlas Transportes e Expresso Jundiaí)

TCM Logística

Tecmar Transportes

Tede Transportes

Termaco Logística

Tex Courier (Total Express)

TG Transportes

TGA Logística

TGA Transportes Gralha Azul

TGM Transportes Cargas e Encomendas

TNT Mercúrio Cargas e Encomendas Expressas

Transal (Transportadora Salvan)

Transemba Transportes Rodoviários

Transfarrapos Transportes

Transfolha Transporte e Distribuição

Transjoi Transportes

Transportadora BLZ

Transportadora Americana — TA

Transportadora Minuano

Transportadora Plimor

Transportadora Ravanello

Transportadora Risco

Transporte Mann

Transportes Bertolini

Transportes Bianco

Transportes Cavalinho

Transportes Cristofoli

Transportes Dumar

Transportes Ouro Negro

Transportes Translovato

Transrefer Transportes e Logística

Transrodace Transportes

Troca Transportes

TSV Transportes Rápidos

TW Transportes e Logística

Vêneto Transportes

Vinhedos Transportes

Vípex Transportes

Vitória Provedora Logística (Vitlog)

Wittmann Transportes

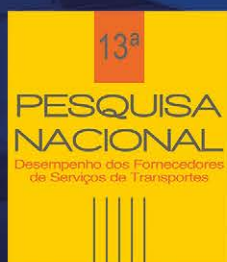


Entrega especial para você:

O nosso  
muito obrigado



entre as 3 transportadoras  
**preferência nacional.**



**TOP DO TRANSPORTE 2019 NAS CATEGORIAS:**

Automotivo | Brinquedos | Calçados | Comércio Eletrônico |  
Eletroeletrônico | Farmacêutico | Metalurgia/Siderurgia | Móveis |  
Plásticos | Produtos Veterinários | Têxtil | Preferência Nacional

Recebemos este prêmio graças à sua confiança em nosso trabalho.

Agradecemos e reafirmamos o nosso compromisso de qualidade e pontualidade. Afinal, **conectar você a seus clientes é o que nos motiva a pegar a estrada todo dia.**

## Depoimentos

Confira a seguir os depoimentos de algumas das empresas Top do Transporte 2019.

Pela quinta vez consecutiva, o Grupo Farrapos é reconhecido como Top do Transporte pelos embarcadores brasileiros. “Isto reforça ainda mais a confiança do mercado nos nossos serviços. Este ano, ficamos entre as melhores nos setores de Plásticos e de Metalurgia & Siderurgia. Ter destaque nesses segmentos indica uma diversificação das nossas competências extremamente positiva para a empresa”, expos Ismael Zorzi, diretor executivo. Para ele, isso agrega ainda mais responsabilidades, fazendo com que o compromisso com as boas práticas cresça. “Ser Top também aumenta nosso caráter influenciador do mercado, especialmente no que diz respeito aos aspectos social, ambiental e ético que envolvem o entorno do negócio”, ressaltou.

Também para Max Roberto da Silva, diretor comercial da Translovato, o Top certifica o trabalho de forma positiva. “É um feedback do cliente que dá motivação a todos os nossos colaboradores para que continuemos buscando sempre a excelência no serviço prestado. Além disso, agrega valor ao nosso negócio. Foi uma honra participar deste evento, principalmente pela quantidade de indicações que tivemos, nos setores Automotivo, Têxtil, Farmacêutico, Metalúrgico & Siderúrgico, de Calçados, Eletroeletrônico e Produtos Ve-

terinários, bem como na categoria Preferência Nacional.”

Para a Transportadora Minuano, a conquista do Top nas categorias Farmacêutica e de Cosméticos, Perfumaria e Higiene Pessoal significa que a empresa está no caminho certo, buscando sempre a excelência. “Somos Top do Transporte desde 2010 e tenho certeza que estas certificações nos ajudaram a aumentar o portfólio de clientes. Nosso market share cresceu nas categorias em que fomos premiados”, salientou Kras Borges, sócio-diretor comercial.

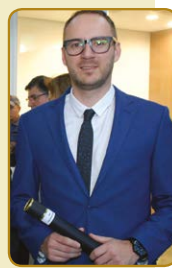
Mensatto Benite, diretor comercial da Bertolini, Top no setor de Calçados, disse que o certificado é um importante reconhecimento do trabalho que vem sendo desenvolvido e aperfeiçoado há mais de 40 anos. “Quando é o próprio mercado que reconhece a qualidade de nossos serviços, todo o nosso time se vê motivado a seguir perseguindo novos desafios”, acrescentou.

Conquistar o Top no setor Farmacêutico, para a TG Transportes, agrega mais clientes e faz também com que a empresa seja mais responsável na área de qualidade, como contou Luiz Carlos Rodrigues da Silva, diretor comercial. “O certificado permite que sejamos vistos com mais respeito e credibilidade, nos sentimos orgulhosos”, afirmou.

Ser Top nos setores Automotivo e Químico & Petroquímico motiva os colaboradores da TGA Transportes. Afinal, de acordo com Leonardo José Tolardo, responsável pela área

*“Para a TW Transportes, ser reconhecida como Top do Transporte nos setores Automotivo, Químico & Petroquímico é um grande diferencial. Essa certificação vem confirmar que o constante esforço em estudar o mercado, conhecer e entender nosso cliente, além de toda preocupação e cuidado para realizar um excelente atendimento e um serviço de qualidade, está sendo percebido pelos nossos clientes. A empresa tem como missão aproximar mercados. E ser reconhecida novamente como Top consolida ainda mais nossa missão. Essa conquista também serve de combustível para os nossos colaboradores continuarem com o empenho e foco no cliente.”*

**Everton Kemmerich**, gerente de marketing da TW Transportes



*“Ser Top do Transporte significa o reconhecimento do esforço e do trabalho de cada um dos colaboradores, parceiros de negócios, clientes e fornecedores. Significa também que a nossa responsabilidade junto aos clientes aumenta ainda mais, uma vez que fomos reconhecidos com sete primeiros lugares nesta edição, nos setores de Plástico, Produtos Veterinários, Têxtil, Móveis, de Eletroeletrônicos, Calçados e Automotivo, além de figurar na lista de Preferência Nacional. O Top agrega valor e mais foco em prestar um serviço de excelência, pois sabemos que esta estrada da melhoria contínua não tem fim.”*

**Clóvis Luiz De Bona**, diretor comercial da Expresso São Miguel



comercial, todos contribuíram de alguma forma para essa conquista.



**Automotivo:** 1º São Miguel, 2º TGA Transportes, 3º Translovato



ta, mostrando que a empresa está no caminho certo. “O Top confirma toda a energia envolvida nas atividades da empresa, que vem há 29 anos zelando pelos processos e necessidades dos seus clientes, com alta personalização e suporte nos atendimentos”, frisou.

“Estamos imensamente felizes por essa conquista. Esse prêmio é motivo de grande orgulho e realização. Sabemos que uma empresa só se torna grande quando seus clientes estão satisfeitos. Isso é o que nos move!”, declarou Renan Bartholo, do departamento comercial da matriz da BTR Transportes, Top em Transporte Internacional.

Para ele, receber esse reconhecimento dá um impulso ainda maior para a empresa seguir dando seu melhor a todos os clientes com excelência, integridade, persistência e comprometimento. O gerente comercial corporativo da Ouro Negro, Maicon Lopes Regensburger, diz que ser Top do Transporte no setor de Comércio Eletrônico sig-



nifica que a missão foi cumprida, pois é a opinião direta do cliente sobre o serviço prestado. De acordo com ele, o certificado agrega, principalmente, confiabilidade, pois o cliente vê isso como um selo de qualidade. “Com isso, conseguimos agregar valor à nossa marca, mostrando que somos referência em determinado segmento.” Participar do Top do Transporte é um dos mais importantes reconhecimentos do segmento no cenário nacional, segundo Altamir Filadelfi Cabral, diretor comercial da Via Pajuçara Transportes. “É com muito orgulho que

conquistamos, pela segunda vez, o 1º lugar na categoria Cosméticos, Perfumaria e Higiene Pessoal. Em 10 edições fomos uma das melhores empresas de transporte nesta categoria. O reconhecimento dos clientes é o nosso prêmio, porque comprova a busca constante pela qualidade e eficiência em nossos serviços e reafirma a posição como parceiro estratégico”, destacou. A empresa também é destaque na lista das Top em Produtos Veterinários. Quem faz o depoimento pela Irapuru é Roberto Turra, diretor executivo. “O setor Automotivo é extremamente com-



## Soluções Inteligentes em Locação de Galpões Lonados



**Customização:** Sistema modular com facilidade para ampliar ou reduzir.



**Tamanho:** Largura de 10 a 40 metros sem limite de comprimento.



**Ventos:** Atende a norma NBR 6123, da ABNT, sobre a força do vento em edificações.



**Imposto:** Redução de imposto predial.



**Piso:** Instalação em qualquer tipo de piso, não requer fundações.

(Desde que o local esteja nivelado e compactado)



Consulte-nos:

+55 15 3199-9966 | +55 11 4138-9266 | +55 11 9 7483-1318



www.macrogalpoes.com.br | macrogalpoes@rentank.com.br





**Metalúrgico & Siderúrgico:**  
1º Jamef, 2º Alfa, 3º Braspress



**Calçados:** 1º São Miguel,  
2º Hamburgo, 3º Rápido Labarca



**Têxtil:** 1º São Miguel,  
2º Vitória (Vitlog), 3º Termaco



**Produtos Veterinários:**  
1º São Miguel, 2º Alfa, 3º Atual



**Químico & Petroquímico:**  
1º Atual, 2º Alfa, 3º TGA Transportes

petitivo e exigente, então, a conquista do Top demonstra que estamos no caminho certo, sempre nos aprimorando, buscando melhoria e aperfeiçoamento contínuo. O Top colabora para a ampliação dos negócios em diversos segmentos, pois atuamos em vários mercados.” Já a Carvalima é Top 2019 em Produtos Veterinários, Metalurgia & Siderurgia. “Com o reconhecimento do próprio mercado, aumenta-se a percepção da nossa marca, nossos colaboradores se sentem motivados e alegres, pois vestem a camisa e sabem que o seu trabalho contribui para isso. E nas atividades diárias surgem novos clientes que, a partir dessa visibilidade, procuram conhecer a empresa e os seus diferenciais, dando a oportunidade de contribuirmos com o crescimento e a rentabilidade dos seus negócios”, expôs Denis Semelewicy, gerente regional. Receber um dos prêmios mais importantes do TRC é muito gratificante para a RTE Rodonaves, expressou o presidente, João Naves. “Significa que o retorno do nosso trabalho árduo em qualidade, agilidade e segurança está sendo reconhecido por nossos parceiros e clientes de diversos segmentos.” Ele acrescentou que o certificado motiva todo o time a continuar investindo e trabalhando para oferecer o melhor serviço aos parceiros, todos os dias. A empresa é Top 2019 nos setores Automotivo, Metalúrgico & Siderúrgico, Têxtil, de Brinquedos, Calçados, Comércio Eletrônico, Móveis, Produtos Veterinários, bem como em Preferência Nacional. “Ser Top no setor Têxtil representa o reconhecimento dos nossos esforços, da sinergia que acontece entre todos os colaboradores, desde o operacional ao administrativo, gestores e diretoria. É motivo de orgulho e ao mesmo tempo de aprendizado, pois nosso destaque ocorre apenas porque todos estão em constante aperfeiçoamento e melhoria contínua nos processos”, declarou Rodrigo Guimarães, da assessoria de comunicação da Transduarte. De acordo com ele, o certificado agrega muito à imagem e reputação da marca. “Os prospects que apenas ouvi-



ram falar da nossa excelência na prestação do serviço terão plena certeza após este reconhecimento.”

Neste ano, a conquista no Top do Transporte 2019 representou um grande avanço em relação aos resultados obtidos pela Alfa. “A certificação em cinco categorias, Química & Petroquímica, Eletroeletrônica, Produtos Veterinários, Metalúrgica & Siderúrgica e Papel & Celulose, nos faz acreditar em todo o potencial que a equipe tem, para em 2020 buscamos conquistar resultados ainda maiores”, disse Anderson Perez, gerente comercial nacional. Para ele, o Top traz maior abertura para uma abordagem comercial em novos clientes, gerando mais confiança e credibilidade do embarcador na qualidade dos serviços prestados. A empresa também foi Top nos setores Têxtil, de Calçados, Plásticos e Preferência Nacional.

“Conquistar o selo desde sua criação, há 13 anos, nos faz trabalhar ainda mais para não sairmos desta lista al-

tamente qualificada em nosso setor e sempre sermos lembrados por um julgamento tão sério como este. Parabéns às revistas *Logweb* e *Frota&Cia*. O Top agrega a responsabilidade de sermos melhores a cada ano em todos os quesitos, atendendo e surpreendendo nossos clientes”, expôs Roberto Mira Junior, diretor geral da Mira, Top em Farmacêutico, Têxtil e Calçados. Já Urubatan Helou, diretor presidente da Braspress, disse que a conquista do Top do Transporte é a sagração do bem fazer, do fazer direito. “Esta láurea atribuída à companhia significa que tudo o que preconizamos em 1977, quando fundamos a empresa, vem se cumprindo por intermédio do trabalho e da dedicação da diretoria e de toda a família Braspress.”

Para ele, receber o Top do Transporte em primeiro lugar pela quarta vez em Preferência Nacional, sendo a terceira consecutiva, é motivo de muita alegria porque a voz que ecoa com esse resultado é a voz do mercado. “É a voz da-

queles por quem nos esmeramos para fazer cada coleta, para fazer cada entrega, que são os nossos clientes. A certificação nos faz pensar adiante, nos caminhos que devemos percorrer daqui para frente. Como sempre digo: chegar ao Olimpo é fácil, difícil é se manter nele. Portanto, vamos trabalhar!”

Além desta conquista, a empresa é Top nos setores Automotivo, Eletroeletrônico, Farmacêutico, Metalúrgico & Siderúrgico, Têxtil, de Brinquedos, Calçados, Cosméticos, Perfumaria e Higiene Pessoal, Produtos Veterinários, bem como em Roda-aéreo.

A conquista do Top no setor Químico & Petroquímico é uma clara demonstração de que os clientes da TCM reconhecem sua constante evolução e melhoria em todos os aspectos dos serviços prestados – seja operacional, comercial ou até mesmo financeiro. Quem comentou é o CEO, Francisco Parente. “Hoje em dia, com a Indústria 4.0, pouco se fala em Transportadora 4.0, mas já estamos nesse caminho a fim de nos man-

# Bauko

## LÍDER EM LOCAÇÃO DE EMPILHADEIRAS.

A SOLUÇÃO EM MOVIMENTAÇÃO DE CARGA NA INDÚSTRIA DA CARNE

VISITE NOSSO STAND  
Nº 420 RUA 400F



Líder em movimentação e locação



Disponibilidade e Centros de Apoio



Locação com o melhor custo benefício

**EXPOMEAT**  
II Feira Internacional de Processamento e Industrialização de Aves, Bovinos, Ovinos, Suínos e Pescado

# Bauko

**11 3693.9339** EMPILHADEIRAS  
**11 3693.9416** PEÇAS / MANUTENÇÃO

WWW.BAUKOMOVIMENTACAO.COM.BR

in /BAUKOMOVIMENTACAO

f /BAUKOMOV

@BAUKOMOVIMENTACAO

**TOYOTA**  
EMPILHADEIRAS





**Plásticos:** 1º São Miguel, 2º Transal, 3º Tecmar, 3º Rod. Camilo dos Santos



**Móveis:** 1º São Miguel, 2º Prática, 2º Bianco, 3º Olinda



**Brinquedos:** 1º Jamef, 2º Rodonaves, 3º Solistica (ex-Atlas)



**Eletroeletrônico:** 1º São Miguel, 2º Alfa, 3º Solistica (ex-Atlas)



**Comércio Eletrônico:** 1º Transfolha, 2º Plimor, 3º Tecmar

termos sempre na vanguarda do TRC.” Segundo Parente, com o Top, o maior desafio será manter esse nível para que todos os anos a TCM seja reconhecida, não somente nesta categoria, mas também nas demais que a empresa atende. “Ou seja, nosso limiar de qualidade aumentou! Mas isso é excelente, pois torna-se uma meta a ser batida”, frisou. Pela conquista do Top no setor de Móveis, Flavio Zan, diretor da LF Transportes Logística e Cabotagem, agradece à equipe, que proporcionou este ganho, aos fornecedores, que confiam no trabalho da empresa, e aos clientes, que possibilitam à marca transportar sonhos, tornando-os realidade. “Esse reconhecimento nos inspira e nos compromete a cada dia sermos melhores em todas as etapas e processos da cadeia logística. O Top agrega valor, credibilidade, reconhecimento e confiança.”

A Solistica, empresa do Grupo Femsas, figurou como Top do Transporte nos segmentos Automotivo, de Brinquedos, Cosméticos, Perfumaria e Higiene Pessoal, Eletroeletrônico, Farmacêutico, Têxtil e Preferência Nacional, através das empresas Atlas Transportes e Expresso Jundiá. “É com muito orgulho que recebemos a certificação de qualidade e excelência pelos serviços prestados. Ela simboliza a valorização de um trabalho árduo baseado em nossos princípios éticos e morais e na nossa vontade de fazer bem feito, sempre! Ter recebido o Top representa dizer que somos uma empresa que atende e satisfaz as necessidades presentes dos nossos clientes e potencializa as perspectivas do futuro”, expôs André Rachid de Paula Reino, gerente de Unidade de negócios São Paulo da Solistica. A Plimor, por sua vez, é Top do Transporte nos setores de Calçados, Comércio Eletrônico e Têxtil. Para Guilherme Bortoncello, diretor comercial, conquistar esse reconhecimento significa que a inovação está no DNA da marca. “Com 44 anos de atuação, somos uma empresa inquieta e prospectiva que busca constantemente as melhores práticas para entregar um serviço de excelência aos diferentes segmen-





**ALFA**  
TRANSPORTES  
APENAS CONFIE

**30**  
ANOS  
1990-2020

**TOP 2019**

- ★ **Química e Petroquímica**
- ★ **Eletroeletrônica**
- ★ **Produtos Veterinários**
- ★ **Metalúrgica e Siderúrgica**
- ★ **Papel e Celulose**



**AGORA  
TAMBÉM  
NO  
ESPÍRITO  
SANTO**



Cargas  
Fracionadas



Cargas  
Lotação



[www.alfatransportes.com.br](http://www.alfatransportes.com.br)

**Cotação online**



**Preferência Nacional:** 1º Braspress, 2º TNT Mercúrio, 3º Rodonaves



**Transporte Internacional:** 1º TNT Mercúrio, 2º TGA Logística, 2º DHL Express, 3º BTR – Bartholo



**Papel & Celulose:** 1º Transemba, 2º Alfa, 3º Transrodace



**Farmacêutico:** 1º Rodonaves, 2º Bringer, 3º TG Transportes, 3º Transportadora Americana



**Rodoaéreo:** 1º Braspress, 2º FedEx, 2º TNT Mercúrio e 3º Bringer

tos que atendemos. Este certificado reforça que a Plimor está no caminho certo: atenta à expectativa de mercado, aos segmentos emergentes e em consonância com o propósito de nossos clientes.”

Para a Transrodace, o segundo ano consecutivo de conquista do Top do Transporte significa o retorno do trabalho dedicado que é desempenhado diariamente pela equipe TOP TRC. Quem comentou é o presidente, Egídio Ceccatto. “Significa também que os nossos objetivos de bem atender os nossos clientes e realizar um trabalho de qualidade foram alcançados. É uma honra participar, ser lembrado e reconhecido em um evento tão grandioso quanto este.”

Segundo ele, o Top do Transporte agrega valor e visibilidade à marca perante os embarcadores no segmento de Papel & Celulose, também gerando satisfação interna dos colaboradores em saber do reconhecimento recebido.

Adquirida pela FedEx em 2016, a TNT foi certificada dos setores Automotivo, Têxtil, Eletroeletrônico, Farmacêutico, de Brinquedos, Calçados, Comércio Eletrônico, Cosméticos, Perfumaria e Higiene Pessoal, Metalurgia & Siderurgia, Plásticos, Produtos Veterinários, bem como em Preferência Nacional. Por sua vez, a FedEx é Top em Calçados, Farmacêutico, Transporte Internacional e Rodoaéreo.

Como TNT e FedEx estão em integração, o depoimento pelas conquistas de ambas as empresas foi dado por Gustavo Kornitz, diretor de Marketing da FedEx Express para o Brasil, Região Andina e Cone Sul. “Este reconhecimento atesta o nosso compromisso diário com a qualidade dos serviços oferecidos aos nossos clientes”, frisou. De acordo com ele, a conquista motiva a empresa a continuar promovendo um bom trabalho e o engajamento das equipes, clientes e fornecedores, bem como a seguir investindo na operação brasileira. “Estamos muito orgulhosos por figurar no ranking desde a primeira edição, em 2007, tanto com a marca FedEx Express quanto TNT.”



Neste ano fomos premiados com **7 primeiros lugares** das 14 categorias avaliadas do Top do Transporte.

É uma soma de competências que nos fazem **presentes**, gerando **vantagens diferenciadas** para nossos clientes.

**expresso**  
São Miguel



1° - AUTOMOTIVA

1° - TÊXTIL

1° - PLÁSTICO

1° - PRODUTOS VETERINÁRIOS

1° - CALÇADOS

1° - ELETROELETRÔNICA

1° - MÓVEIS

7° - PREFERÊNCIA NACIONAL



**COLABORADORES E  
PARCEIROS DE NEGÓCIOS**  
capacitados



**COMPROMETIMENTO**  
com os prazos



**EFETIVIDADE**  
nas entregas



**PRESENÇA**  
no dia a dia do seu negócio

(49) 3361-6666

[expressosaomiguel.com.br](http://expressosaomiguel.com.br)

[Expresso São Miguel](https://www.linkedin.com/company/expressosaomiguel)

[fb.com/expressosaomiguel](https://www.facebook.com/expressosaomiguel)

**expresso**  
São Miguel



## Com a palavra, os patrocinadores

O Top do Transporte só acontece graças aos patrocinadores, que confiam no trabalho realizado e dão ainda mais credibilidade ao certificado. Uma delas é a Mercedes-Benz do Brasil, que expôs o caminhão Actros no evento. “Oferecemos produtos com alto desempenho, serviços para amparar a utilização máxima dos veículos e pessoas altamente engajadas no sucesso de nossos clientes”, declarou Daniel Silveira, consultor de Vendas Key Account. Patrocinar o Top do Transporte, segundo ele, significa apoiar uma importante iniciativa de reconhecimento na excelência do TRC. Às transportadoras certificadas, ele dá o recado: “Parabéns, ser reconhecido pelo seus clientes é a maior conquista que se pode ter nesta atividade”.

A Iveco, marca da CNH Industrial, também participou como patrocinadora. A empresa projeta, fabrica e comercializa uma ampla gama de veículos comerciais leves, médios e pesados. O portfólio de produtos da montadora no Brasil inclui modelos das linhas Daily, Tector, Hi-Road e Hi-Way. Todos os veículos são fabricados no Complexo Industrial em Sete Lagoas, MG.

Para o diretor comercial, Ricardo Barion, é fundamental que a classe dos transportadores seja reverenciada pelo papel de destaque na economia brasileira. “Fazer parte dos esforços para, mais uma vez, realizar o Top do Transporte nos dá muita satisfação por termos reunidos empresários do setor de transporte de todo o Brasil. Parabenizo as revistas *Logweb* e *Frota&Cia*, pela iniciativa da tradicional certificação”, exaltou. Em nome da Iveco, Barion também felicita todos os vencedores. “As empresas que ficaram entre as grandes do setor merecem a nossa admiração.” Outra montadora que investe ano após ano no Top é a Volkswagen Ca-

minhões e Ônibus. “Patrocinar esse evento representa estar próximo a empresas que realizam o TRC com excelência, nos mais variados tipos de negócio. É muito gratificante verificar a presença de caminhões Volkswagen nessas empresas”, contou Ricardo Alouche, vice-presidente de Vendas, Marketing e Pós-Venda.

Em nome da empresa, ele felicita os vencedores, pois reconhece que o transporte de cargas nas cidades e nas estradas do país possui uma série de desafios. “Ressalto que estamos sempre de portas abertas para oferecer as melhores soluções em veículos comerciais, seja qual for a necessidade do cliente.”

A montadora oferece veículos em praticamente todos os segmentos dos transportes, dos leves aos extrapesados. “Possuímos uma rede de cerca de 150 concessionárias estrategicamente posicionadas em todo o país e fornecemos assistência 24 horas”, acrescentou Alouche.

Já para a Alelo, patrocinar o Top Transporte é apoiar e incentivar o desenvolvimento de toda a cadeia de transporte logístico rodoviário do país. “Parabenizamos todos pela certificação. É uma imensa alegria sermos parceiro estratégico de algumas das empresas vencedoras. Queremos fazer parte dessa grande conquista de todas elas, nos identificamos com a qualidade e a excelência dessa prestação de serviço. São empresas como essas que movem o nosso objetivo, que é criar soluções que otimizem a gestão e aumentam a performance das frotas”, expressou André Turquetto, diretor de Marketing e Produto.

Para este setor, a marca oferece o Alelo Auto, uma plataforma completa de gestão de frotas. “Além de centralizar todas as despesas automotivas, como combustível, manutenção e estacionamento, realizamos toda a

gestão de documentação das frotas, manutenção preventiva e corretiva, negociamos preços diferenciados em postos de combustível para nossos clientes e dispomos de uma tecnologia exclusiva de controle e gestão para as empresas que possuem tanque de combustível interno. Todos os nossos clientes contam com um dashboard, uma ferramenta inteligente parametrizável com todos os indicadores de performance de sua frota”, explicou.

Outra patrocinadora é a Veloe, que oferece uma solução de mobilidade importante para pagamento automático de pedágios e estacionamentos. A empresa sabe que o fator economia de tempo e dinheiro é essencial. Passar nos pedágios de forma fluida e sem filas, além da facilidade, evita gastos com frenagens desnecessárias e maior consumo de combustível, isso sem falar da maior rapidez nas entregas. A Veloe disponibiliza um portal específico para PJ para que o cliente tenha o controle e a transparência de todas as informações, como: busca para visualização por placas de veículos ou número da tag, gestão de informação, através de relatórios gerenciais, como centro de custo, filial, regional, extratos e fatura por área utilizada, bloquear ou substituir tags e solicitar novos pedidos.

Sobre o Top, a marca entende a importância deste evento para o mercado, já que o TRC predomina no Brasil e corresponde a 60% de tudo o que é transportado. “Sabemos o desafio que é transitar nas rodovias brasileiras levando todo tipo de mercadoria de norte a sul”, comentou Petrus Moreira, superintendente de Produtos e Finanças.

A Veloe parabeniza todas as empresas Top do Transporte, pois sabe que fazer um trabalho de qualidade e atender bem o clien-



te é fundamental hoje em dia para o sucesso de qualquer negócio. “Esta certificação só reforça que estão no caminho certo.”

Também faz parte dos patrocinadores a JLW, que produz carregadores de bateria para diversas aplicações, suporte e carrinhos para salas de bateria e baterias de lítio para todos os segmentos, atendendo as linhas tração, ferroviárias, automotivas e aéreas em todo o território nacional. No segmento de serviços, a empresa atua em reforma e manutenção de carregadores de todas as marcas, além de desenvolvimento de projetos para sala de baterias e para uso de baterias de lítio, bem como de projetos especiais.

“Um evento como o Top do Transporte é responsável por receber empresas de transporte e logística de todo o Brasil, garantindo um ambiente de network e gerando

novos negócios. É importante para a JLW ser representada neste local, onde os embarcadores logísticos recebem o reconhecimento pelo ótimo desempenho”, expôs Lisandra Bueno, da área de Comunicação e Marketing.

Por meio dela, a JLW parabeniza cada um dos vencedores. “Com uma metodologia coerente, receberam o certificado por merecimento e, por isso, merecem todos os aplausos e elogios. Como patrocinador e como cliente, agradecemos e desejamos a todos muito sucesso.”

Por sua vez, a patrocinadora Fronius oferece soluções de cargas de bateria para máquinas de movimentação elétricas na intralogística. Às empresas do TRC, a gerente comercial, Mariana Kroker, dá o recado: “Quanto mais rápido sua frota obter uma bateria carregada e pronta para atender as demandas das docas com

caminhões aguardando a entrega da mercadoria, melhor.”

Oferecendo carregamento de cinco horas, tecnologia inteligente, monitoramento da sala de bateria e redução do consumo de energia de até 30%, a Fronius reduz o espaço logístico e otimiza a intralogística com soluções voltadas à Logística 4.0.

De acordo com Mariana, é motivo de muito orgulho e satisfação patrocinar um evento tão sério e com envolvimento de 611 contratantes de fretes que atribuíram notas de desempenho para as renomadas transportadoras. “O Brasil é um país continental e sabemos dos desafios que este segmento enfrenta. Receber esse reconhecimento deve ser desfrutado e comemorado, além de ser uma motivação para continuar entregando os serviços com o mesmo empenho”, finalizou a gerente comercial da Fronius. **Logweb**

## W6connect



# Supply Chain Summit (SCS) Brazil

6 de Novembro 2019

Hilton São Paulo Morumbi Hotel, São Paulo, Brasil



W6connect Supply Chain Summit Brazil 2019

O W6connect Supply Chain Summit (SCS) Brasil 2019 é uma prestigiada plataforma onde:

Executivos-chave de supply chain de vários setores partilham estudos de caso sobre a aplicação prática e implementação de inovações em supply chain e lições aprendidas. 150+ participantes discutem experiências e ideias para atingir sustentabilidade, escalabilidade, melhoria contínua, reduzir custos e maximizar eficiência ao longo da cadeia de suprimentos.

### Palestrantes Confirmados:

- Carlos Ricardo Andrade, VP Supply Chain Management LATAM, **Bayer**
- Andre Luis Costa Vaz Almeida, CFO and Operations Director, **Epson**
- Gustavo Baldini Lichtenecker, Head of Supply Chain Development, **Grupo Boticário**
- Patrick Dietz, Head of Logistics Operations, **Bosch Latin America**
- Patricio Hopff, Latin America Supply Chain/Operations Director, **Boston Scientific**
- Nestor Felpi, Global Innovation Supply Chain & Distribution Executive Director, **Natura**
- Felipe Cohen, Planning and Operations Director, **Magazine Luiza**
- Joseph Henry, Director of Omni Channel Supply Chain, **Leroy Merlin Brasil**
- Fernando Belcorso, Head Regional de Supply Chain - América Latina, **Agfa HealthCare**
- Fernando Gonçalves, Diretor Supply Chain-Brazil, **Danone Nutricia**, Operations Director and Latam Exports-Brazil, Head of Distribution & Customer Service, **Danone**
- Gustavo Taboas, CPO-VP/Executive Director Purchasing, Supply & Logistics-Corporate, **Hospital Albert Einstein**
- Walter Vinicius Nico da Costa, Head of Supply Chain Brazil, **Philips Health Systems**
- Mauricio Valadares, Commercial Operations Director, **GE Healthcare**
- Emerson Lopes, Regional Supply Chain Head, **Alcon**
- Rafael Saccardi, Director, Supply Chain and Logistics, **AGCO South America**

**Este é o evento de Supply Chain no Brasil que você não pode perder!**

### Participe

Registre-se [aqui](#) até 30 de Junho e economize R\$550!  
Pague R\$2.100 versus o preço standard de R\$2.650

Para alguma questão relacionada com o seu registro ou registro e preços de grupo contate Diogo Dias em [diogo@w6connect.com](mailto:diogo@w6connect.com) ou ligue para (11) 3280-2804

### Patrocine

Patrocine o W6connect Supply Chain Summit Brazil (SCS Brazil) e conquiste novos clientes!

Esta é uma chance única de mostrar seus produtos, serviços e soluções a mais de 100 potenciais clientes - tomadores de decisão e líderes em supply chain no Brasil - e demonstrar como pode ajudá-los a atingir os seus objetivos.

Para Informações sobre opções de patrocínio contate Loran Mariano em [loran.mariano@w6connect.com](mailto:loran.mariano@w6connect.com) ou ligue para (11) 3280-2804.

## Mandaê

A empresa de tecnologia e logística Mandaê anunciou mudanças em sua gestão. Bruno Noale, que já ocupa o cargo de diretor de Vendas, passa a comandar, simultaneamente, o departamento de Marketing. Noale é bacharel em Administração de Empresas e pós-graduado em Gestão de Projetos e Negócios pela Universidade de São Paulo (USP). O executivo acumula passagens pela LATAM Airlines Brasil e Fisher Venture Builder.

## Empresas Randon

Tanto quanto reunir seus convidados em evento comemorativo aos 70 anos, em Caxias do Sul, RS, no dia 29 de agosto último, as Empresas Randon marcaram a data com a entrega da Medalha Raul Randon àqueles que ajudaram a construir sua história. Os reconhecidos recebem uma medalha com a imagem de Raul Randon com a mensagem: "Reconhecer os bons parceiros é um legado de Raul Randon" em seis categorias: Responsabilidade Social, Inovação, Institucional, Funcionários, Clientes e Empreendedorismo.

**Responsabilidade Social:** TransPanorama – É integrante e líder do G10, grupo que reúne as 10 mais importantes empresas de transporte de carga do País.

**Inovação:** Deomedes Marocco – Foi responsável pelas áreas de produto e tecnologia da Randon Implementos.

**Institucional:** Banco Bradesco – A instituição financia os projetos da empresa a muitos anos, tendo esta parceria sido estendida a todas as unidades do grupo instaladas no Brasil.

**Funcionários:** Adão da Silva – Foi reconhecido pela relação duradoura com a empresa, onde trabalhou por quase 30 anos, tendo sido o criador da Roda de Chimarrão. Também propôs a realização da "Cavalcada Raul Randon", reunindo dezenas de CTGs da região e funcionários das Empresas Randon.

**Cliente:** Dalla Valle Transportes – Tem uma longa e conhecida história com a empresa, tendo sido o cliente número 1 da Randon implementos.

**Empreendedorismo:** Marcopolo – Também com 70 anos de história, a empresa teve sua trajetória construída pelo fundador Paulo Belini, um empreendedor como Raul Randon.

## Confiancelog

Sidney Honorato da Silva é o novo gerente comercial da Confiancelog. Formado em Administração de Empresas pela Universidade Metodista, Sidney possui mais de 10 anos de experiência em armazenagem frigorificada, tendo passado por empresas como Cepri, Arfrio e Superfrio também como gerente comercial. Antes de ingressar na cadeia do frio, Sidney trabalhou nas empresas Dr. Oetker e Nestlé, como Key Account.

## Grupo TGA

A fim de agregar valor ao atual momento de crescimento da empresa, o Grupo TGA acaba de receber em seu quadro de colaboradores o executivo Marcos Soto. Graduado em Logística Empresarial e com MBA em Administração, Soto ocupará o cargo de gerente de logística, com o desafio de gerir todo o processo logístico, em todas as unidades da empresa, no Brasil. Antes de juntar-se ao Grupo TGA, Soto passou por várias empresas do setor. Entre as mais recentes, a TA Transportes e a Termaco, onde ocupou cargos de gerência de logística e gerência operacional.

## JDA e Vector ITC Group Brasil

A JDA Software amplia a sua parceria com a Vector ITC Group Brasil ao torná-la o seu novo canal de venda das soluções de Supply Chain, dentro da estratégia global da empresa líder global de software. A Vector ITC Group participou da implantação de importantes projetos da JDA de TMS no setor de Alimentos e Bebidas. "A Vector agora é reseller da JDA no Brasil e nos coloca definitivamente no ecossistema da líder mundial em software de Supply Chain", afirma João Azarito, diretor de soluções Supply Chain da Vector ITC Group Brasil. A equipe de vendas da Vector iniciou o treinamento das soluções JDA TMS, WMS e Catman com os especialistas da empresa do Brasil, México e USA, em São Paulo.

## anúncios

Alfa Transportes.....	31
Bauko .....	29
Braspress.....	23
Camso .....	9
Expresso São Miguel .....	33
Fronius .....	11
GLP .....	2ª Capa
JLW .....	19
L Amorin.....	10
Rentank.....	27
RTE Rodonaves .....	25
SDS Properties .....	7
Tegma.....	17
TGA.....	13
Toyota.....	5
Veloe .....	15
W6 Connect.....	35



# Catálogo Oficial



@grupologweb



Feira da Revista Logweb



@logweb\_editora



logweb\_editora



Canal Logweb



## Bem-vindos a Brasil Log 2019!

**P**rezados expositores e visitantes, sejam muito bem-vindos à 7ª edição da Brasil Log – Feira Internacional de Logística! Ao longo destes anos, a Feira Internacional de Logística, promovida pela Adelson Eventos, se consolidou como um dos principais eventos do setor no País, atraindo expositores nacionais e internacionais.

Nos próximos três dias, a Brasil Log 2019 promete movimentar o mercado, com cerca de 60 expositores de todos os segmentos que englobam o universo logístico, desde a mão de obra especializada até a movimentação de cargas e outros serviços.

A escolha de Jundiaí para sediar um evento deste porte deve-se ao potencial logístico da cidade, que conta com importantes rodovias, aeroporto executivo, fácil acesso aos principais aeroportos do País, o Terminal Intermodal para cargas em contêineres ligando Jundiaí ao Porto de Santos, além de ampla estrutura de galpões industriais e logísticos.

A atrativa infraestrutura logística contribui para a instalação de empresas do setor no município, que atualmente conta com cerca de 1.300, que empregam aproximadamente 12.500 pessoas, segundo dados deste ano fornecidos pela Prefeitura de Jundiaí.

Com isso, Jundiaí desponta como um dos principais polos logísticos do País, o que contribui para o sucesso da nossa feira, que tem a proposta de criar um espaço onde investidores, empresários e profissionais da área possam conhecer produtos, tendências, soluções e lançamentos, atraindo um público altamente qualificado, em busca de networking e geração de negócios.

Em um setor pulsante e que não para de crescer, a busca por novos conhecimentos é fundamental. Pensando nisso, além da parte expositiva, a Brasil Log conta com o Ciclo de Palestras, onde os visitantes terão a chance de se atualizar sobre as principais novidades do setor e adquirir novos conhecimentos. Durante o evento, renomados profissionais do ramo abordarão temáticas como Intermodalidade, Logística 4.0, Cadeia Fria, sustentabilidade, entre outras.

Nesta edição da feira, teremos também a Rodada de Negócios, promovida pelo Centro das Indústrias do Estado de São Paulo (Ciesp) Jundiaí, parceiro da Brasil Log desde sua primeira edição com a realização deste evento, que tem como objetivo reunir empresas do setor para networking e troca de experiências.

Em sua trajetória de sucesso, a Brasil Log se orgulha de chegar a sua sétima edição em 2019 tendo conquistado a confiança e o respeito de expositores, visitantes e apoiadores, que apostam no potencial da feira para impulsionar este importante setor, que literalmente, move a economia do País.

A todos, uma boa feira e excelentes negócios!



**Adelson Lopes**

Diretor da Brasil Log – Feira  
Internacional de Logística



# Bons negócios nesta surpreendente feira

**E**m sua 7ª edição, A Brasil Log, já tradicional feira de logística da região Sudeste, mostra ao Brasil toda a força e potencial que o interior do Estado de São Paulo oferece.

Jundiaí, em especial, é uma cidade com um forte polo industrial, próxima da capital paulista e tida como a “esquina da logística” não à toa. Por aqui, passam algumas das principais rodovias do Estado e do Brasil. E não distante, outras tantas. Senão, vejamos: Rodovia dos Bandeirantes, Anhanguera, D. Pedro I, Régis Bitencourt, Raposo Tavares, Via Dutra, Fernão Dias e Ayrton Senna.

Com toda essa gama de possibilidade de escoamento de mercadorias, nota-se uma grande concentração de empresas e Centros de Distribuição que circundam a cidade e a região. De um lado, temos a Grande São Paulo. De outro lado, a RMC – Região Metropolitana de Campinas. E, em meio a isso tudo, Jundiaí, fazendo a interligação de tudo que circula por estes grandes centros. Trata-se de uma verdadeira potência interiorana, com muitos negócios, de todos os setores da economia, acontecendo simultaneamente.

Com o olhar voltado para este incrível cenário é que a Brasil Log acontece mais uma vez com o intuito de unir todas essas pontas – serviços, indústria e comércio – neste grande site, de modo a propiciar enormes oportunidades de negócios, gerando desenvolvimento e crescimento não só para a economia local e regional, mas também influenciando positivamente o cenário nacional.

Nós, do Grupo Logweb, que publicamos a revista impressa *Logweb*, referência em logística, produzimos também o primeiro e maior portal de notícias sobre o mundo da logística do Brasil, o *Portal Logweb*, ambas aliadas às outras ferramentas que disponibilizamos – News-letters duas vezes por semana, e-mail marketing, e-Books, revista digital *Logweb*, revista

digital *Modal Marítimo*, *Canal Logweb* no Youtube, Facebook, Instagram, Twitter e LinkedIn, todas se completam nos permitindo agir no mercado de forma consistente, divulgando conteúdo de qualidade e levando nossos anunciantes para dentro das empresas às quais eles pretendem se apresentar e mostrar seus produtos.

São quase duas décadas de experiência e de vivência adquiridas em vários eventos e feiras, o que nos leva a afirmar, com certeza, que a Brasil Log é um acontecimento extremamente importante, tanto para quem visita, quanto para as empresas que aproveitaram esta oportunidade única de expor seus produtos e serviços.

Bons negócios e sucesso a todos!



**Luís Cláudio R. Ferreira**  
Diretor Administrativo-Financeiro  
da Logweb Editora

## anúncios

Princesa dos Campos ...	7
Retrak .....	9
Ilos .....	11
Logweb .....	13 e 16

## AL&DD Sistemas de Armazenagem



SISTEMAS DE ARMAZENAGEM

### AL&DD Indústria e Comércio de Produtos Metalúrgicos Ltda.

Avenida Sete Quedas, 1.250  
CEP: 13313-006 – Itu – SP  
Telefone: 11 4023.4205  
www.aldd.com.br  
vendas@aldd.com.br

Portapaletes, mini portapaletes, portapaletes dinâmicos, drive-in, estantes/prateleiras, gôndolas, portabins, protetores de coluna para portapaletes, bancadas, flow-racks, montagem e desmontagem de estruturas portapaletes. A AL&DD fechou parceria com a Luitex Máquinas e Ferramentas, onde oferece aos seus clientes a empresa fabricante de estruturas de armazenagem e a representante de empilhadeiras.

## Alpha – Serviços e Monitoramento



### Alpha Serviços Prediais Eirelli

Av. Antonio Frederico Ozanam, 4.558  
Jardim Xangai  
CEP: 13214-205 – Jundiaí – SP  
Telefone: 11 3502.7200  
www.alphaprotecao.com.br  
daniel.marinho@alphaprotecao.com.br

Serviços de zeladoria, controlador de acesso, manutencionista, limpeza, segurança eletrônica e serviços inteligentes, como controle de acesso, manutenção, CFTV, alarme e portaria virtual. Na Brasil Log 2019 apresenta o sistema de portaria remota com acionamento ao vivo para os visitantes testarem.

## ANFARLOG



ASSOCIAÇÃO NACIONAL DE FARMACÊUTICOS ATUANTES EM LOGÍSTICA

### ANFARLOG – Associação Nacional de Farmacêuticos Atuantes em Logística

Rua Vergueiro, 2087 – Conjunto 1.405  
– Vila Mariana  
CEP: 0401-000 – São Paulo – SP  
Telefone: 11 5087.8861  
www.anfarlog.org.br  
secretaria1@anfarlog.org.br

Desde 2009, a ANFARLOG desenvolve programas e ações para qualificação profissional e das empresas da cadeia logística. Realiza treinamentos, seminários e encontros de negócios, incluindo o Pharma Supply Chain, que reúne profissionais da área de logística da saúde renomados nacional e internacionalmente. Também participa das maiores feiras relacionadas à cadeia logística da saúde.

## Antecippe



LOGÍSTICA E TRANSPORTE

### Antecippe Logística e Transporte

Av. Duque de Caxias, 2.016 – Jd. Promeca  
CEP: 13223-030 – Várzea Paulista – SP  
Telefone: 11 4596.9096  
www.antecippe.com.br  
leandro.pita@antecippe.com.br

Armazenagem, transporte de cargas, locação para todo o Brasil e transporte de contêineres nos principais portos dos estados de São Paulo, Santa Catarina e Pernambuco.

### Lançamento durante o evento:

Recém-inaugurada planta logística na cidade de Várzea Paulista, onde são oferecidos os serviços de armazenagem e operações logísticas.

## Átrio Group



### Átrio Assessoria e Serviços

Av. Nove de Julho, 3575 – Sala 1.802  
Anhangabaú  
CEP: 13208-056 – Jundiaí – SP  
Telefone: 11 3378.8022  
comercial@atriogroup.com.br

Locação de cancelas automáticas, controle de acessos, gestão de estacionamentos, limpeza e conservação, seguros de frota (terrestre/aérea), seguros empresariais, seguro de vida em grupo e RC D&O.

**Lançamento durante o evento:** Seguro para riscos cibernéticos, que dá respaldo aos dados e sistemas da empresa.

## Auricchio Etiquetas



### Auricchio Etiquetas

#### Auricchio Etiquetas e Automação Comercial e Industrial Eirelli – ME

Rua José Barreto Neto, 207  
CEP: 13213-126 – Jundiaí – SP  
Telefone: 11 2935.9360  
www.auricchioetiquetas.com.br  
comercial@auricchioetiquetas.com.br

Etiquetas adesivas para código de barras, podendo ser brancas ou coloridas, bem como personalizadas com o logo do cliente, impressoras e ribbon para código de barras.

## Auxter Rental



### Auxter Rental e Logística Ltda.

Avenida dos Remédios, 141 – Piso 2  
Vila dos Remédios



CEP: 06298-000 – Osasco – SP  
 Telefone: 11 3602.6000  
<http://www.auxter.com.br>  
[andrea.fernandes@auxter.com.br](mailto:andrea.fernandes@auxter.com.br)

Atuando nacionalmente no segmento de empilhadeiras há mais de 10 anos, a Auxter Rental é especializada na comercialização de máquinas, locação, assistência técnica e peças de reposição, atendendo as mais variadas demandas do mercado, seja no segmento industrial, varejo ou logística, entre outros. Possui portfólio composto de equipamentos dos mais variados tipos e capacidades, desde empilhadeiras elétricas e a combustão com capacidade de carga entre 1.5 ton. e 25 ton. Representa renomadas marcas, como Mitsubishi e Doosan.

#### Lançamento durante o evento:

Série Pro5 das empilhadeiras Doosan, projetada para atender aplicações pesadas.

### BYD do Brasil



**BYD do Brasil Ltda.**

Av. Antonio Buscato, 230, Terminal Intermodal de Cargas – TIC  
 CEP 13069-119 – Campinas – SP  
 Telefone: 19 3514.2550  
[www.byd.com/br](http://www.byd.com/br)  
[patricia.peres@byd.com](mailto:patricia.peres@byd.com)

A BYD é líder em bateria de fosfato de ferro-lítio no Brasil, possuindo o maior parque de empilhadeiras com esta tecnologia do país, com mais de 500 unidades. Além do fornecimento dos equipamentos, oferece assessoria técnica prestada por profissionais especializados, que focam na manutenção preventiva e corretiva das máquinas.

### Cassioli



**Cassioli Brasil Ltda.**

Rua Gustavo Henrique Meerson, 235  
 CEP: 13213-186 – Jundiaí – SP

Telefone: 11 3109.6400  
[www.cassioli.com.br](http://www.cassioli.com.br)  
[info@cassioli.com.br](mailto:info@cassioli.com.br)

Sistemas de movimentação interna de materiais (intralogística), sistemas automáticos de armazenagem, linhas de montagem, carros automáticos AGV/LGV, células robotizadas, automação intralogística 4.0.

#### Lançamentos durante o evento:

Radio shuttle – ISAT, carro (satélite) controlado por rádio, que automatiza a operação de armazenagem no modo LIFO ou FIFO, para multiprofundidades de paletes. Nova modalidade de implantação do sistema de armazenagem através de “locação” do equipamento, desta forma, o cliente não investe em ativo fixo, podendo contabilizar os pagamentos mensais do aluguel como despesa operacional dedutível do imposto de renda.

O equipamento está em operação na exposição e há um corpo técnico para demonstração das vantagens em comparação aos métodos tradicionais de armazenagem.

### Construtora Santa Angela



**Santa Angela Urb. e Constr. Ltda.**

Av. Profº Clarismundo Fornari, 2.009 – Engordadouro  
 CEP: 13.214-660 – Jundiaí – SP  
 Telefone: 11 4497.0801  
<https://santaangelaconstrutora.com.br>  
[marketing@santangela.com.br](mailto:marketing@santangela.com.br)

A empresa iniciou sua trajetória em Jundiaí em 1983, tendo construído, por toda a cidade e região, loteamentos, casas e prédios. Também atua nas cidades de Itatiba e Americana e faz parte do Grupo Benassi, um dos maiores distribuidores de frutas de América Latina, atendendo várias redes varejistas espalhadas pelo país.

### Contrail Logística



**Contrail Logística S/A**

Avenida Frederico Ozanan, 1.805  
 Lote 01 – Vila Santana II  
 CEP: 13219-001 – Jundiaí – SP  
 Telefone: 11 4533.0464  
[www.contrail.com.br](http://www.contrail.com.br)  
[contato@contrail.com.br](mailto:contato@contrail.com.br)

Oferece soluções logísticas multimodais e rodoviárias e uma estrutura em Jundiaí (TIJU – Terminal Intermodal de Jundiaí) com 75.000 m² e os serviços de armazenagem de carga e contêiner, estufagem e depot dos principais armadores.

**Lançamentos durante o evento:** Logística multimodal de atendimento ao mercado interno SP x RJ e GO e armazém fechado no terminal de Jundiaí.

### Cruzeiro do Sul Transportes



**Viação Cruzeiro do Sul Ltda.**

Rua Miguel Nelson Bechara, 435  
 Bairro do Limão  
 CEP: 02712-130 – São Paulo – SP  
 Telefone: 11 3931.4900  
[www.cruzeirodossultransportes.com.br](http://www.cruzeirodossultransportes.com.br)  
[atendimento@cruzeirodossultransportes.com.br](mailto:atendimento@cruzeirodossultransportes.com.br)

Empresa com 42 anos de atuação no segmento do transporte rodoviário de passageiros, cargas fracionadas e encomendas.

### Delta Containers



**Delta Containers**

Rua Caminho de Goiás, 538 – Bairro dos Fernandes

CEP: 13214-870 – Jundiaí – SP  
Telefone: 11 3198.0900  
www.deltatacontainers.com.br  
comercial@deltatacontainers.com.br

A empresa atual com aluguel e venda de contêineres refrigerados ou secos, novos e usados.

## Eccellenza Soluções em Segurança



### Eccellenza Monitoramento de Sistemas de Segurança Eireli

Av. Paulo Moutran, 661 – Jardim Paulista  
CEP: 13208-360 – Jundiaí – SP  
Telefone: 11 4522.2200  
www.eccellenzaseg.com.br  
gerenciaadm@eccellenzaseg.com.br

Portaria virtual, controle de acesso, câmeras de proteção (CFTV), sistemas de alarmes, monitoramento 24 horas e proteção perimetral (cerca elétrica, tela laminada e sensores infravermelhos).

**Lançamento durante o evento:** Portaria virtual – controle de acesso feito remotamente, através de conexão de internet e visualização das imagens das câmeras de proteção, identificando visitantes e funcionários. Redução em até 50% nos custos fixos com este serviço. Suporte de uma equipe de Supervisão 24 horas e alocação de profissionais para atendimento presencial em caso de queda do sistema.

## Engesystems



### Engesystems Equipamentos para Logística

Rua Anequira, 141 – Cordovil  
CEP: 21215-440 – Rio de Janeiro – RJ  
Telefone: 21 3457.9000  
www.engesystems.com.br  
falecom@engesystems.com.br

Está em atividade desde 1980, fabricando equipamentos para armazenagem, verticalização e movimentação de cargas com fornecimento em todo o território nacional e Mercosul, através de representantes. Fabrica racks modulares, contenedores, produtos aramados, estruturas fixas e acessórios, além de desenvolver projetos especiais.

## ETAG – Rótulos e Etiquetas



### ETAG – Rótulos e Etiquetas Eirelli

Rua Mere Amédea, 855 – Andar 2 Vila Maria  
CEP: 02125-001 – São Paulo – SP  
Telefone: 11 2367.5711  
www.etagetiquetas.com.br  
welby@etagetiquetas.com.br

Etiquetas e rótulos adesivos, ribbons, impressoras térmicas, locação, comodato e assistência técnica de impressoras térmicas.

**Lançamentos durante o evento:**  
Impressoras GDX – GODEX.

## Evasola



### Evasola

Av. Alberto Rodrigues Alves, 450 Distrito Industrial  
CEP 14406-077 – Franca – SP  
Telefone: 16 3707.2400  
www.evasola.com.br  
evasola@evasola.com.br

Com atuação em diferentes segmentos de mercado, destacam-se os setores de EVA e compostos de borracha, onde a experiência de mais de 10 anos de mercado a transformou em referência nacional de qualidade.

## Fronius do Brasil



### Fronius do Brasil Comércio, Indústria e Serviços Ltda.

Rua José Martins Fernandes (PQ Imigrantes), 601 – Unidades 1.2.3 Batistini  
CEP 09843-400 – São Bernardo do Campo – SP  
Telefone: 11 3563.3800  
www.fronius.com.br  
bitencourt.thais@fronius.com

A família de carregadores Selectiva da Fronius atende diversos segmentos, principalmente Centros de Distribuição de automobilismo, alimentícios, portuários e fabricantes de móveis, que dispõem de paletes. Ambos ajudam as empresas a reduzirem consideravelmente o custo da frota de empilhadeiras elétricas. A novidade este ano é o carregador Selectiva 8 kW – trifásico 220 V – com sistema de carregamento Ri (resistência interna efetiva da bateria) indicado para processos intralogísticos. Além dele, o carregador Selectiva 2kW, uma solução inteligente e econômica para baterias tracionárias menores, também é destaque na feira.

## Fundo Social de Solidariedade de Jundiaí



### Prefeitura de Jundiaí

Avenida Dona Manoela Lacerda de Vergueiro, s/n, portão 03, anexo ao Parque da Uva  
CEP: 13208-057 – Jundiaí – SP  
Telefone: 11 4521.2929  
fundosocial.jundiai.sp.gov.br  
fundosocial@fundosocial.jundiai.sp.gov.br

O Fundo Social de Solidariedade de Jundiaí (Funss) é um órgão da Prefeitura de Jundiaí, vinculado à Unidade de Gestão da Casa Civil, presidido pela primeira-



# Temos a solução para o transporte de encomendas da sua empresa

O Expresso Princesa dos Campos tem soluções no transporte de encomendas para todos os tamanhos de empresa. Conte com uma operação que interliga mais de 101 agências espalhadas pelo Paraná, Santa Catarina, Rio Grande do Sul e São Paulo. Fale com a gente: temos uma solução perfeita para o transporte de encomendas da sua empresa.



-dama do município, Vanessa Machado. Com vocação voltada para a qualificação profissional, oferece, gratuitamente, para as pessoas em situação de vulnerabilidade social, cursos, workshops e oficinas para a promoção e geração de renda e emprego. Desenvolve projetos para melhorar a qualidade de vida das famílias que vivem em Jundiá. Para a redução das desigualdades sociais, articula ações e parcerias que visam ao fortalecimento familiar, a partir do resgate da autoestima e da dignidade humana por meio da qualificação profissional. Entende que o emprego é a melhor forma de distribuição de renda e que o conhecimento abre portas para o mercado de trabalho, tão competitivo nos dias de hoje. No evento, o Fundo Social apresenta peças produzidas por alunos durante os cursos gratuitos de qualificação profissional.

Fundada em 1975, atua na área de assessoria em comércio exterior, operando com despacho aduaneiro, transporte internacional e assessoria técnica. Oferece também um serviço diferenciado de gerenciamento de transportes e armazenamento. Na área de transporte rodoviário, atua na seleção de empresas transportadoras que apresentem perfil operacional capacitado ao atendimento do trânsito das mercadorias, gerenciando os prazos de entrega, negociando redução dos custos e indicando alternativas para a otimização das cargas. Na área de armazenamento, além da seleção dos locais de depósito de mercadorias, aplica métodos gerenciais de armazenagem e distribuição física, adequados ao desempenho ideal destas atividades.

## GuardeAqui



### GuardeAqui Self Storage

Avenida Marginal Norte da Via Anhanguera, 4.697  
CEP: 13206-245 – Jundiá – SP  
Telefone: 11 4587.0125  
[www.guardeaqui.com](http://www.guardeaqui.com)

Trazendo ao Brasil o que há de mais moderno em locação de espaços para autoarmazenagem, o Guardeaqui disponibiliza instalações de acordo com os padrões mundiais para armazenar os mais diversos itens. Tem mais de 24 unidades espalhadas pelo país.

## Haidar



### Haidar Transportes e Logística

Rua Muniz de Souza, 854 – Aclimação  
CEP: 01534-001 – São Paulo – SP  
Telefone: 11 3346.6911  
[www.haidar.com.br](http://www.haidar.com.br)  
[haidar@haidar.com.br](mailto:haidar@haidar.com.br)

## JK Info – Segurança e Telecom



### JK Bueno Prestação de Serviços Ltda. ME

Rua. Cap. Cassiano Ricardo de Toledo, 191 – Edifício Golden Office – Loja 47 Chácara Urbana  
CEP: 13.201-840 – Jundiá – SP  
Telefone: 11 3964.9980  
[www.jkinfo.com.br](http://www.jkinfo.com.br)  
[samanta@jkinfo.com.br](mailto:samanta@jkinfo.com.br)

A JK Info é uma empresa especializada há 19 anos em prestação de serviços de projetos condominiais, empresariais e residenciais, sendo homologada com o selo da Intelbras.

Atua com sistema de segurança, Intelbras, implantação de alarme, câmeras de segurança, CFTV, controle de acesso, fechaduras digitais com biometria, senha ou cartão, interfonia, automatização de portão, cancela, cerca elétrica, concertina, rede laminada, cabeamento estruturado, infraestrutura, IVA perimetral, portaria inteligente, sonorização de ambiente e todo o portfólio disponível do fabricante Intelbras.

### Lançamentos durante o evento:

Câmeras, monitoramento veicular, monitoramento de galpão, docas.

## JLW Eletromax



### JLW Indústria de Aparelhos Eletroeletrônicos Ltda.

Av. Pio XII, 1.976 – Bairro Porto Alegre  
CEP: 13360-000 – Capivari – SP  
Telefone: 19 3491.6163  
[www.jlweletromax.com.br](http://www.jlweletromax.com.br)  
[marketing@jlweletromax.com.br](mailto:marketing@jlweletromax.com.br)

A JLW produz carregadores de bateria para diversas aplicações, suportes e carrinhos para salas de bateria e baterias de lítio para todos os segmentos, atendendo as linhas tracionárias, ferroviárias, automotivas e aéreas em todo o território nacional. No segmento de serviços atua em reforma e manutenção de carregadores de todas as marcas, além de desenvolvimento de projetos para salas de baterias, desenvolvimento de projetos para uso de baterias de lítio e desenvolvimento de projetos especiais. Os carregadores de Alta Frequência fabricados pela empresa atendem todos os tipos de bateria de 70 Ah a 1240 Ah.

### Lançamentos durante o evento:

Carregadores de Alta Frequência Eco Plus e Compac.

## JP Máquinas



### JP Máquinas

Rua Pereira Barreto, 184 – Vila Arens  
CEP: 13202-282 – Jundiá – SP  
Telefone: 11 4527.3223  
[www.jpmaquinas.com.br](http://www.jpmaquinas.com.br)  
[jp@jpmaquinas.com.br](mailto:jp@jpmaquinas.com.br)

Venda e instalação de equipamentos para refrigeração de ambientes residenciais e empresariais. Fluxo de gás refrigerante variável, para residências amplas e comércio. Energia fotovoltaica para residências e empresas.



# Deixe a RETRAK movimentar seus produtos

 **Retrak®**  
Aluguel de Empilhadeira



Transpaleta  
elétrica  
**2,75t**



Empilhadeira  
elétrica  
**1,6t**



Empilhadeira  
elétrica  
**2,0t**



Empilhadeira a  
combustão  
**2,5t**



Empilhadeira Linde  
até **18,0t**



Empilhadeira elétrica retrátil  
**2,0t**

**KM Carregadores****K&M Indústria e Comércio  
Eletrotécnica Ltda.**Rua Nicolau Von Zuben, 810, Jd. Bela  
Vista

CEP: 13.285-512 – Vinhedo – SP

Telefone: 19 3886.8044

www.kmcarregadores.com.br

km@kmcarregadores.com.br

A KM conta com uma completa linha de carregadores de baterias. Produz e desenvolve equipamentos de recarga para os mais diversos tipos de segmentos, como de movimentação logística, automotivo, máquinas lavadoras, plataformas elevatórias, sistemas de energia, veículos náuticos e muito mais. Uma novidade da KM são os suportes de baterias e carrinhos extratores, desenvolvidos com materiais e técnicas que garantem a robustez necessária para a operação com baterias tracionárias. Além disso, a KM Carregadores oferece serviços de manutenção, assistência técnica e retrofitting, contando com suporte autorizado e representantes qualificados em todas as regiões.

**Logweb****Logweb Editora Ltda.**Rua Engenheiro Roberto Mange, 353  
Anhangabaú

CEP: 13208-200 – Jundiaí – SP

Tel.: 11 3964.3744

www.logweb.com.br

jornalismo@logweb.com.br

Publica a revista *Logweb* – referência em logística – nas versões impressa e digital, além de manter o *Portal Logweb*, atualizado diariamente e reconhecido pela sua

importância para a atualização dos profissionais do setor. Também publica a revista *Modal Marítimo*. É parceira, mídia e catálogo oficiais das feiras Logistique e Brasil Log, além de manter parcerias com as grandes feiras do setor, como a Intermodal e a Movimat, e outros eventos de significativa importância. Promove o Top do Transporte.

**Luitex Máquinas e Ferramentas****Luitex Máquinas e Ferramentas Ltda.**

Av. Dom Pedro II, 790 – Santa Catarina

CEP: 13466-000 – Americana – SP

Telefone: 19 3883.8300

www.luitex.com.br

fernandalui@luitex.com.br

Ferramentas elétricas, ferramentas manuais, ferramentas de corte, abrasivos, armazenamento e movimentação de carga, máquina e consumíveis de solda, instrumentos de medição e teste, compressores, máquinas e equipamentos industriais.

**Lançamentos durante o evento:**

Linhas de empilhadeiras e transpaletes da Palettrans.

**Mac Lucer****Mac Lucer Construções Ltda.**

Rua Olivio Boa, 876

CEP: 13214-550 – Jundiaí – SP

Telefone: 11 2923.8080

www.maclucer.com.br

celia@maclucer.com.br

Imóveis residenciais: Residencial Mutton – Itatiba, Residencial Olivio Boa – Jundiaí. Loteamento Fechado: Clube Residence Pecan – Itupeva.

**Maggi Caminhões**Av. Armando Giassetti, 300  
Torre de São José

CEP: 13214-525 – Jundiaí – SP

Telefone: 11 4589.7000

www.empresasmaggi.com.br

maggi.jundiai@maggicaminhões.com.br

Venda de caminhões e ônibus Volkswagen, novos e seminovos. Além de oferecer acessórios, financiamento, serviços e peças.

**Maxicaixa****W.R.B. Comércio de Móveis Ltda.**Av. Stanley, 1900 - CEP: Limeira – SP  
telefone: 11 4280.1721

www.maxicaixa.com.br

comercial@maxicaixa.com.br

Caixas plásticas industriais e agrícolas, paletes plásticos, cestos expositores, estantes com gaveteiros, estrados plásticos.

**Paiva – Seguros  
na Logística****Paiva Internacional  
Corretora de Seguros Ltda.**Rua Augusto Paulino, 16 – Bairro  
Campo Grande

CEP 11075-370 – Santos – SP

Telefone: 13 3327.2161

www.paivaseguros.com.br

contato@paivaseguros.com.br

Seguros de Transportes de Carga (RCTR-C/RCF-DC), Importação/Exportação, Garantia aduaneiro (DTA), RC Danos Ambientais, RC Operador Portuário, RC Despachante Aduaneiro, Seguro Empresarial/Armazéns, Frotas, Autos, Vida, Saúde, Odontológico.



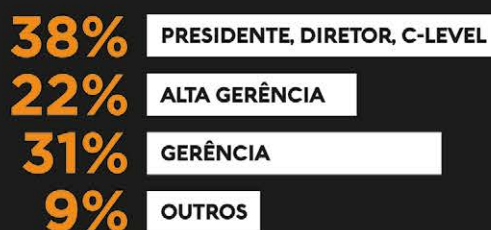
# XXV Fórum Internacional Supply Chain

Expo.Logística 2019

**GESTÃO E TECNOLOGIA**  
O FUTURO DO SUPPLY CHAIN  
ESTÁ AQUI!

**23, 24 e 25  
SETEMBRO**

## PÚBLICO



## TEMAS DE DESTAQUE

- **ESTRATÉGIAS DE OMNICHANNEL**
- **STARTUPS: INOVAÇÃO E EMPREENDEDORISMO**
- **TRANSPORTES E INFRAESTRUTURA NO BRASIL**
- **TRANSFORMAÇÃO DIGITAL**
- **DEMAND PLANNING**

## PESQUISAS INÉDITAS

- (1) VISIBILIDADE DO SUPPLY CHAIN - COPPEAD/UFRJ    (2) LAST MILE / DISTRIBUIÇÃO URBANA - ILOS  
(3) ESTÁGIO DE TRANSFORMAÇÃO DIGITAL (ALEMANHA VS BRASIL) - TUB/ALEMANHA

## PALESTRANTES INTERNACIONAIS CONFIRMADOS



**MANI JANAKIRAM**  
DIRETOR  
INTEL CORPORATION



**DALE ROGERS**  
PROFESSOR DE LOGÍSTICA  
ARIZONA STATE UNIVERSITY



**FRANK STRAUBE**  
PROFESSOR DE LOGÍSTICA  
TECHNICAL UNIVERSITY BERLIN



**VINCENT CLERC**  
CCO GLOBAL  
MAERSK



**IGNATIUS ARMENIA**  
VICE-PRESIDENTE  
JLL

### Patrocínio



INSCREVA-SE AGORA COM  
**22% DE DESCONTO**  
EM LOTE PROMOCIONAL

### Informações

(21) 3445-3000  
foruns@ilos.com.br  
www.forum.ilos.com.br

### Apoio



### Realização



## Paletrans Empilhadeiras



### Paletrans Equipamentos Ltda.

Rua Paletrans, 100  
CEP: 14140.000 – Cravinhos – SP  
Telefone: 16 3951.9999  
www.paletrans.com.br  
vendas@paletrans.com.br

Oferece uma linha completa de produtos para movimentação, disponibilizando a maior rede de revendas e assistência técnica do mercado de empilhadeiras. Na linha Handling, para aplicação desde em pequenas empresas a grandes Operadores Logísticos, oferece paletes manuais com todas as configurações – como o modelo TM, líder de mercado há mais de 30 anos. Também produz a empilhadeira manual modelo LM, em capacidades de carga que variam de 1.000 a 1.500 kg, com altura de elevação até 1,6 m. Já na linha Warehouse, fornece a família de empilhadeiras patoladas, como o modelo PT, que tem capacidade de 1.600 kg com elevação até 5,4m e, também, empilhadeiras retráteis com capacidade de 2,0 ton e elevação de até 13,0 m.

## Pneumark



### Pneumark Ltda. – EPP

Rodovia José Simões Louro Junior,  
40.112  
CEP: 06900-000 – Embu Guaçu – SP  
Telefone: 11 4661.9364  
www.pneumark.com.br  
pneumark@pneumark.com.br

Marcadores de pneus e produtos para gestão de frotas.  
**Lançamentos durante o evento:**  
Marcadores de pneus  
PM1100 e PM1200

## Pogo Enterprise



### Pogo Mobile Brasil Tecnologia da Informação Ltda.

Av. Sagitário, 138 – Torre City, Conjunto  
210, Sala Pogo – Alphaville Conde II  
CEP 06473-073 – Barueri – SP  
Telefone: 11 98883.7672  
www.agiliza.ai  
comercial@agiliza.ai

Soluções de tecnologias  
e APPs empresariais.

### Lançamento durante o evento:

Agiliza Ai – APP de controle de processos voltado para logística.

## Poly Vent



### Poly Vent – Equipamentos Industriais Ltda.

Av. Dinah de Barros, 860 – Maracanã  
CEP: 13240-000 – Jarinu – SP  
Telefone: 11 4016.1966  
www.polyvent.com.br  
polyvent@polyvent.com.br

Sistemas de exaustão e ventilação.

## Prefeitura de São José dos Campos



### PREFEITURA SÃO JOSÉ DOS CAMPOS

### Prefeitura de São José dos Campos

Rua José de Alencar, 123 – Vila Santa Luiza  
CEP: 12209-904 – São José dos  
Campos – SP  
Telefone: 12 3878.9534  
www.sjc.sp.gov.br  
logistica@sjc.sp.gov.br

São José dos Campos, como a capital da Região Metropolitana do Vale do Paraíba, vem trabalhando em diversas

iniciativas para fomentar o desenvolvimento logístico regional, como a Lei de Incentivos Fiscais, o Plano Diretor e a Lei da Logística. A Prefeitura tem em sua estrutura administrativa a Secretaria de Inovação e Desenvolvimento Econômico, cuja missão é criar ações inovadoras que atendam às demandas econômicas da cidade. Por isso, a iniciativa da criação do Plano de Desenvolvimento de Logística, denominado Logvale, que tem como objetivo movimentar o setor de logística na região, trazendo novos investidores e empresas de logística, intensificando a geração de novos empregos e aquecendo a economia regional.

## RenaSoft Sistemas



### RenaSoft Sistemas para Computadores Ltda.

Av. Antonio Gazzola, 1001  
5º Andar Jd. Corazza  
CEP: 13301-210 – Itu – SP  
Telefone: 11 4013.8282  
www.renasoft.com.br  
vendas@renasoft.com.br

Software Transportadora Express 5, sistema para controle e gerenciamento de transportadoras; emissão de todos os documentos fiscais (CT-e, CT-e OS, MDF-e, NFS-e, NF-e); controle de rotas, rotas fracionadas, frota, agregado financeiro completo, como contas a pagar/receber, duplicatas e boletos e CIOT; integração com mais de 700 EDI, XML e averbações automáticas.

## Retrak Empilhadeiras



### Retrak Comércio e Representações de Máquinas Ltda.

Av. Papa João Paulo I, 1.369 – Pq. São Luiz  
CEP: 07170-350 – Guarulhos – SP  
Telefone: 11 2431.6464  
www.retrak.com.br  
retrak@retrak.com.br



# LOGÍSTICA, SUPPLY CHAIN, TRANSPORTE, INTERMODALIDADE, LOGÍSTICA IN-HOUSE ....

MÍDIA PARCEIRA



***Tudo isto, e mais, você encontra nas páginas da revista Logweb (impressa e digital) – referência em logística.***

## E TAMBÉM

***No Portal Logweb, na Revista Modal Marítimo (impressa e digital), no Canal Logweb, no Facebook, no Instagram e no Twitter da revista***

***O máximo de mídia para a divulgação da sua marca, da sua empresa, do seu produto e do seu serviço.***

**NÃO PERCA TEMPO.  
NÃO PERCA MERCADO.**

# ANUNCIE

**APROVEITE NOSSOS PREÇOS  
ESPECIAIS PARA PACOTES.**

REVISTA  
**Logweb**

11 3964.3744

11 3964.3165

luis.claudio@logweb.com.br

valeria.lima@logweb.com.br

www.logweb.com.br

www.modalmaritimo.com.br

 Portal.e.Revista.Logweb

 @logweb\_editora

 logweb\_editora

 Canal Logweb

 grupologweb



Com 26 anos de atuação no mercado nacional, a Retrak é especializada em prover sistemas de movimentação e armazenagem de materiais disponibilizando, para locação ou para venda, uma completa linha de empilhadeiras elétricas e a combustão e transpaleteiras elétricas. É dealer da fabricante de empilhadeiras da Kion Group, prestando serviços autorizados pela fábrica. Fornece equipamentos elétricos com baterias e carregadores e, opcionalmente, disponibiliza mão de obra para gestão da sala de carga de baterias e mecânico residente na planta do cliente.

A Retrak também conta com departamento técnico próprio para desenvolvimento de equipamentos especiais e customizados, adequados à operação dos clientes. Em seu estande, apresenta a empilhadeira elétrica Still modelo FMX NG retrátil com elevação de 8.900 metros e capacidade de 2.000 kg; a transpaleteira elétrica Still modelo ERX com capacidade de 2.750 kg; e a transpaleteira elétrica Linde com capacidade de 2.500 kg. No test drive demonstra a empilhadeira elétrica contrabalançada RX50-16 de três rodas com capacidade de 1.600 kg.

### Rod-Car®



#### RCG Indústria Metalúrgica Ltda.

Rua Silvio Manfredi, 214 – Parque Industrial de Cumbica  
CEP: 07241-000 – Guarulhos – SP  
Telefone: 11 2145.8500  
[www.rodcar.com.br](http://www.rodcar.com.br)  
[vendas@rodcar.com.br](mailto:vendas@rodcar.com.br)

Especializada em desenvolver soluções para transporte e estocagem de materiais, a divisão de Armazenagem da Rod-Car é composta por mais de 400 modelos de cestos aramados e rack metálicos, uma grande variedade de contêineres aramados dobráveis e autoempilháveis ideais para transporte e armazenamento de mercadorias, laterais aramadas e estruturais para

paletes de madeira, gaiolas para armazenamento e transporte de produtos controlados e de alto valor agregado e carros dobráveis para transporte de mercadorias. A divisão de Rodas e Rodízios conta com mais de 17.000 itens de fabricação própria, atendendo as mais variadas necessidades de transporte, seja nas categorias de cargas leves, intermediárias, médias ou pesadas.

### Scan Brasil



#### Scan Brasil

Rua José Sarraceni, 141  
CEP: 07025-250 – Guarulhos – SP  
Telefone: 11 2423.7500  
[www.scanbrasil.com.br](http://www.scanbrasil.com.br)  
[faleweb@scanbrasil.com.br](mailto:faleweb@scanbrasil.com.br)

O Grupo Scan Brasil, atuando desde 1996 no mercado brasileiro de Automação Comercial e Industrial, conta com um portfólio de produtos e serviços especializados em etiquetas adesivas, ribbons, hardware (impressoras, leitores, coletores), software e manutenção técnica de equipamentos. Com mais de 300 funcionários, projeta e desenvolve, junto ao comércio varejista e atacadista, indústrias, companhias aéreas, setores públicos e hospitais, avançados recursos de conectividade e integração de sistemas.

### Scurity S&A



#### Security S&A Prestação de Serviços

Rua Rangel Pestana, 788 – Centro  
CEP: 13201-000 – Jundiaí – SP  
Telefone: 11 4431.2202  
[www.securitysa.com.br](http://www.securitysa.com.br)  
[contato@securitysa.com.br](mailto:contato@securitysa.com.br)

Serviços de segurança, de zeladora, de portaria e de limpeza em qualquer tipo de patrimônio.

### SI – Veículos Elétricos



Soluções  
Inteligentes

#### SI – Comércio de Veículos Elétricos ME

Rua Harmonia, 255  
CEP 05435-001 – São Paulo – SP  
Telefone: 11 2452.7948  
[www.si-veiculoselétricos.com.br](http://www.si-veiculoselétricos.com.br)  
[comercial@si-veiculoselétricos.com.br](mailto:comercial@si-veiculoselétricos.com.br)

Veículos elétricos para rondas, operações logísticas e operações que necessitam de eficiência.

### Solist Corretora



#### Solist Corretora de Seguros Ltda.

Rua Barão do Serro Largo, 128,  
Tatuapé  
CEP: 03335-000 – São Paulo – SP  
Telefone: 11 2076.0223  
[www.solistcorretora.com.br](http://www.solistcorretora.com.br)  
[solistcorretora@solistcorretora.com.br](mailto:solistcorretora@solistcorretora.com.br)

A Solist Corretora é uma empresa especializada em seguro de transportes formada por uma equipe de profissionais com mais de 25 anos de experiência. Com sólida parceria com as principais seguradoras do ramo, a Solist oferece condições técnicas e comerciais adequadas para atender, com excelência, as demandas dos diversos segmentos do transporte rodoviário em todo o território nacional. Sempre com um pensamento inovador, a Solist Corretora desenvolveu um avançado sistema de CRM oferecendo modernas ferramentas de Gestão de Seguro para seus clientes, possibilitando acesso instantâneo a todo conteúdo relacionado com o seguro de transporte, como apólices, sinistros, faturas e relatórios de gestão de risco.



## Spina Soluções Logísticas



Soluções Logísticas

**Glauca C. W. S.**  
**Spina/Produções – ME**

Rua Leandro Dupret, 309 – Sala 03  
Vila Clementino  
CEP: 04025-011 – São Paulo – SP  
Telefone: 11 94705.9910  
[www.spinalogistica.com.br](http://www.spinalogistica.com.br)  
[contato@spinalogistica.com.br](mailto:contato@spinalogistica.com.br)

Sistemas de armazenagem:  
Compra, venda e locação de  
portapaletes novos e seminovos,  
estantes, mezaninos metálicos, racks.  
Serviços: Manutenção preventiva  
e corretiva de estruturas metálicas,  
além de montagens e  
remanejamentos.

Sinalização: Identificações por placas,  
etiquetas e pintura de piso.  
Porta-etiquetas magnético.

Climatização: Instalação e manutenção  
de ar condicionado em galpões  
logísticos, escritórios e hospitais.  
Gôndolas para lojas: Pet shop,  
farmácia, material de construção,  
hipermercados, confecções.

### Lançamentos durante o evento:

Porta-etiquetas de borracha imantado  
com etiquetas personalizadas, uma  
solução limpa, barata e eficiente na  
identificação de produtos.

## TAM Aviação Executiva



**TAM Aviação Executiva e  
Taxi Aéreo S/A**

Rua Monsenhor Antonio Pepe, 94  
Pq. Jabaquara  
CEP: 04357-080 – São Paulo – SP  
Telefone: 11 2890.7800  
[www.tamaviacaoexecutiva.com.br](http://www.tamaviacaoexecutiva.com.br)  
[contato@tamexecutiva.com.br](mailto:contato@tamexecutiva.com.br)

Número 1 na comercialização de  
aeronaves executivas, a TAM Aviação  
Executiva foi constituída há mais  
de 55 anos. Atua no Brasil como  
representante exclusiva da Cessna,  
desde 1982; da Bell, desde 2004;  
da FlightSafety International, desde  
2003; e da Beechcraft, a partir de  
2016. A empresa oferece o mais  
versátil e abrangente portfólio de  
produtos da aviação geral no país,  
com destaque para manutenção  
de aeronaves (no maior parque de  
manutenção de aeronaves executivas  
da América Latina), FBO doméstico e  
internacional, vendas de treinamento,  
administração, gerenciamento e  
fretamento de aeronaves.

## Tebas



**Tebas Construtora**

Rua Paulino Corado, 20 – Conjunto  
501 – Jd. Santa Teresa  
CEP: 13211-413 – Jundiaí – SP  
Telefone: 11 4521.5766  
[www.tebas.com.br](http://www.tebas.com.br)

Fundada em 1981, a Tebas  
Construtora gerencia todas as  
obras, acompanhando a evolução  
dos processos e checando a  
qualidade em cada etapa na  
construção civil, o que a qualifica  
como uma incorporadora  
imobiliária.

## TekSensor



**RC Importações**

Calçada dos Gerânios 114 – Alphaville  
CEP: 06452014 – Barueri – SP  
Telefone: 11 4195.7794  
[www.teksensor.com.br](http://www.teksensor.com.br)  
[wilson.correa@teksensor.com.br](mailto:wilson.correa@teksensor.com.br)

A TekSensor é uma empresa  
especializada na distribuição de  
uma linha completa de sensores  
e sistemas de controle utilizados  
em caminhões e ônibus.

## Thatto Comunicação



**Thatto Comunicação Eireli**

Rua Prof. João de Oliveira Torres, 425  
Jd. Anália Franco  
CEP: 03336-010 – São Paulo – SP  
Telefone: 11 2423.5300  
[www.thatto.com.br](http://www.thatto.com.br)  
[kleber@thatto.com.br](mailto:kleber@thatto.com.br)

Agência de Comunicação  
especialista em Marketing Digital.  
**Lançamento durante o evento:**  
Marketing Digital para PME.

## TI Tech Solutions



**TI Tech Comércio e Serviços de  
Tecnologia Ltda.**

Av. Nove de Julho, 3.575 – Sala 409  
Anhangabaú  
CEP: 13208-056 – Jundiaí – SP  
Telefone: 11 3963.3930  
[www.titecholutions.com.br](http://www.titecholutions.com.br)  
[simone@titecholutions.com.br](mailto:simone@titecholutions.com.br)

A TI Tech Solutions atua desde 2006  
no mercado de Tecnologia e Auto-  
mação. Com um portfólio completo,  
o grupo está dividido em unidades  
de negócios "AIDC, TI, Automação,  
Suprimentos e Serviços" com equipes  
especializadas em cada uma delas.  
O seu portfólio de soluções voltadas  
para armazéns e Centros de Distri-  
buição inclui picking by voice, RFID,  
Gestão de Pátio, Sistema de WMS,  
coletores e impressoras.

**Lançamento durante o evento:**  
Nova logomarca.

Tenha a  
logística  
em suas mãos

Assine a  
REVISTA  
**Logweb**

12 meses  
R\$ 233,00

24 meses  
R\$ 413,00

Universitário  
paga  
**meia!**

11 3964.3744

11 3964.3165

admin@logweb.com.br  
www.logweb.com.br

## Unimed Jundiaí

ANS nº 30.326-7



### Unimed Jundiaí Cooperativa de Trabalho Médico

Av. Dona Manoela Lacerda de Vergueiro,  
25 – Anhangabaú  
CEP: 13209-010 – Jundiaí – SP  
Telefone: 11 4583.1040  
www.unimedjundiai.com.br  
vendas@unimedjundiai.com.br

A Unimed Jundiaí oferece soluções  
especializadas em saúde, com planos para  
pessoas físicas e empresas de pequeno,  
médio e grande porte.

## Uniodonto



### Uniodonto Jundiaí Cooperativa Odontológica

Rua Petronilha Antunes, 211 – Centro  
CEP: 13.201-080 – Jundiaí – SP  
Telefone: 11 4805.9999  
www.uniodontojundiai.com.br  
katia@uniodontojundiai.com.br

Plano odontológico individual,  
familiar e empresarial

## Versus do Brasil



### Versus do Brasil Eireli

Rua Drª Maria Augusta Saraiva, 75 – V. Olímpia  
CEP: 04545-060 – São Paulo – SP  
Telefone: 11 3842.5323  
www.versusbr.com.br  
marketing@versusbr.com.br

Prateleiras para câmaras frigoríficas/  
estoque seco e flow racks reguláveis.

Os produtos contêm um sistema  
patenteado autotravante e  
regulável sem o uso de  
ferramentas e parafusos.

## Voa São Paulo



### Voa São Paulo

Aeroporto Estadual Comandante Rolim  
Adolfo Amaro  
Avenida Emílio Antonon, 777  
CEP: 13212-010 – Jundiaí – SP  
Telefone: 11 4585.9730  
www.voa-sp.com.br  
contato@voa-sp.com.br

Nasceu da união de empresas que  
possuem interesses em comum  
no investimento do país. Com  
vasto conhecimento na área de  
desenvolvimento imobiliário,  
especialização em gestão de  
asfalto, infraestrutura e serviços  
de manutenção aeroportuária, a  
empresa nasce com o objetivo de  
criar um novo conceito no mercado  
de aviação executiva brasileira.  
Realizará investimentos em tecnologia  
operacional para ampliar a segurança  
de aproximação e solo, além de  
um plano de desenvolvimento  
imobiliário no sítio aeroportuário, que  
proporcionará suporte aos usuários  
e visitantes que migrarem de todo o  
território nacional.

## Zhaz Soluções



### Zhaz Soluções em Código de Barras Ltda.

Rua Quintino Bocaiúva, 204 – Santa Paula  
CEP: 09541-310 – São Caetano do Sul – SP  
Telefone: 11 4221.534  
www.zhaz.com.br  
zhaz@zhaz.com.br

Venda, locação e manutenção de  
coletores de dados, impressoras  
térmicas e impressoras portáteis.

### Lançamentos durante o evento:

Novos coletores de dados com Android  
da Honeywell e Datalogic e tablets indus-  
triais da Bluebird, além do exclusivo  
laboratório móvel para manutenção de  
coletores de dados.